

市内の地図情報が
一目で分かる!

おぎ まっぷ

11月1日から運用がスタートした小城市の地図サイト「おぎまっぷ」。公共施設が検索できたり、ハザードマップを地図情報として見ることができたりと、活用の幅が広がりました。マップの特徴や便利な使い方をご紹介します。

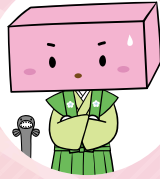


こい姫

ようかん右衛門、新しい地図のサイト「おぎまっぷ」は使ってみた?

まだでござる。使い方がよく分からないでござる。

いろいろ便利なのよ。使い方を説明するわね!



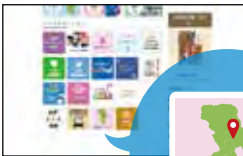
ようかん右衛門

おぎまっぷを開こう!

1 市ホームページを開きます



2 下にスクロールします



地図サービス

3 バナーをクリックすると「おぎまっぷ」が開きます



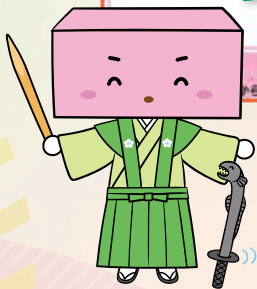
マップは4種類!

公共施設マップ

「公共施設マップ」は市内の公共施設、保育園や幼稚園などの子育て施設、病院などの医療機関が表示されるの。



アイコンが出るから職場や学校から近い病院も分かりやすいでござるね!



詳細はこちら

それに施設をクリックすると詳しい情報が出てくるのよ!





次は「ハザードマップ」よ。
「洪水浸水想定区域」のチェックを入ると
対象のエリアだけ表示することもできるの。

便利でござるね！
避難所や家や学校、職場付近の
水位をチェックするでござる。



ハザードマップ



よく使う道や通勤・通学路も、
より安全なルート調べてみてね♪



「道路網図マップ」では市道や林道など
の細かい路線の名称が分かるのよ。

道路網図マップ



細かい道の名前がすぐに
分かるでござるな！

下水道マップ



「下水道マップ」では小城市下水道事業
全体計画図が表示されているの。

いろいろな地図が
あるでござるな。

スマートフォンでも見られるし、
いろいろ使ってみてね。

使うでござる！

小城市ホームページから

[おぎまっぷ](#)

[検索](#)



※QRコードからは、市ホームページを経由
することなく、おぎまっぷが開きます。

問 総務課 (西館2階) 〈担当〉梅木・貞松 ☎37-6112
企画政策課(西館2階) 〈担当〉森脇・友田 ☎37-6116