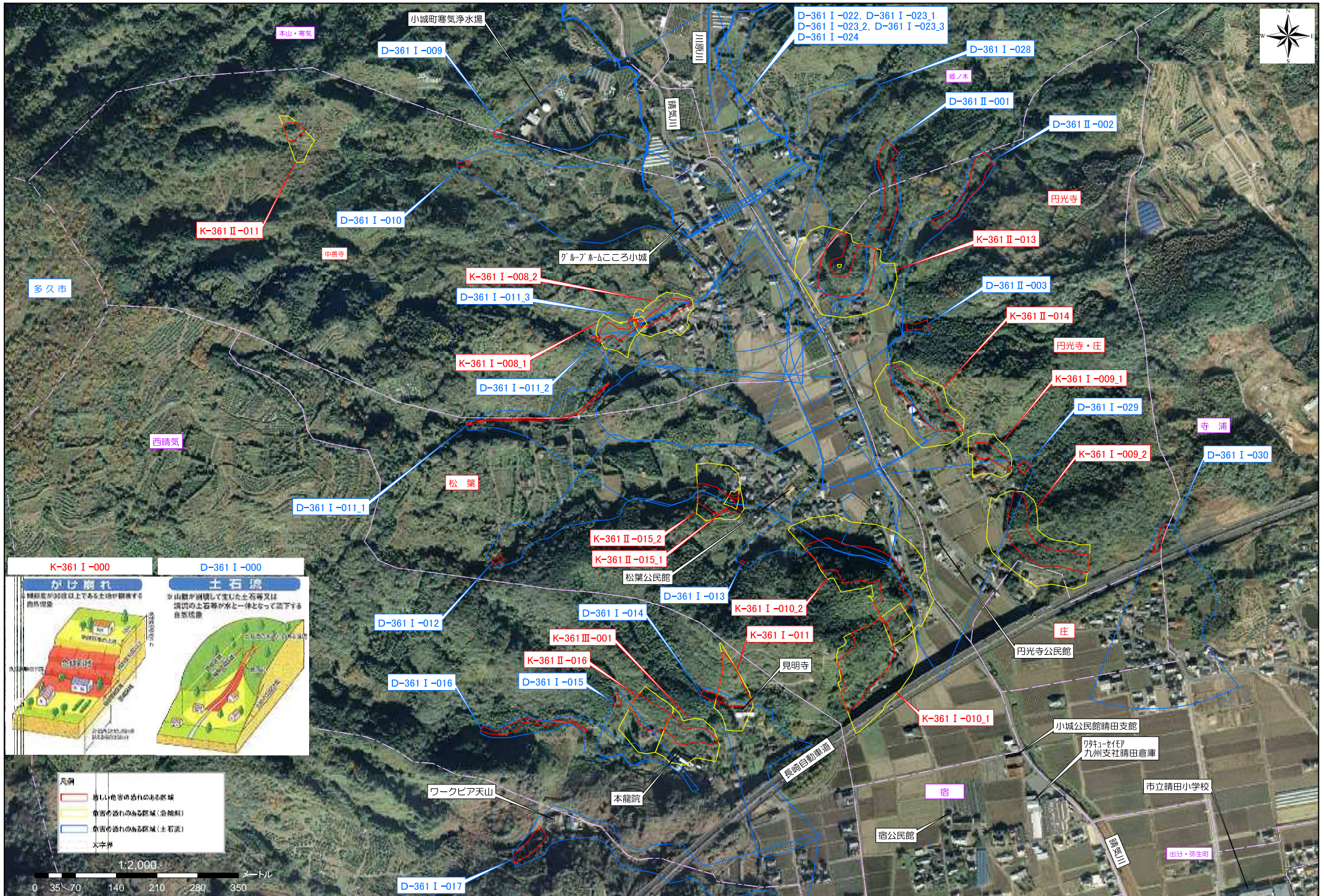


# 土砂災害警戒区域等区域図(中善寺・松葉・円光寺・庄地区)



<b>K-361 I-000</b> <b>がけ崩れ</b> <small>土砂崩壊が30%以上である土地が崩壊する 箇所</small>	<b>D-361 I-000</b> <b>土石流</b> <small>※山腹が崩壊して生じた土石等又は 渓谷の土石等が水と一体となって落下する 自然現象</small>

- 凡例
- 特別警戒区域
  - 警戒区域(土砂災害)
  - 警戒区域(土石流)
  - 大字界

