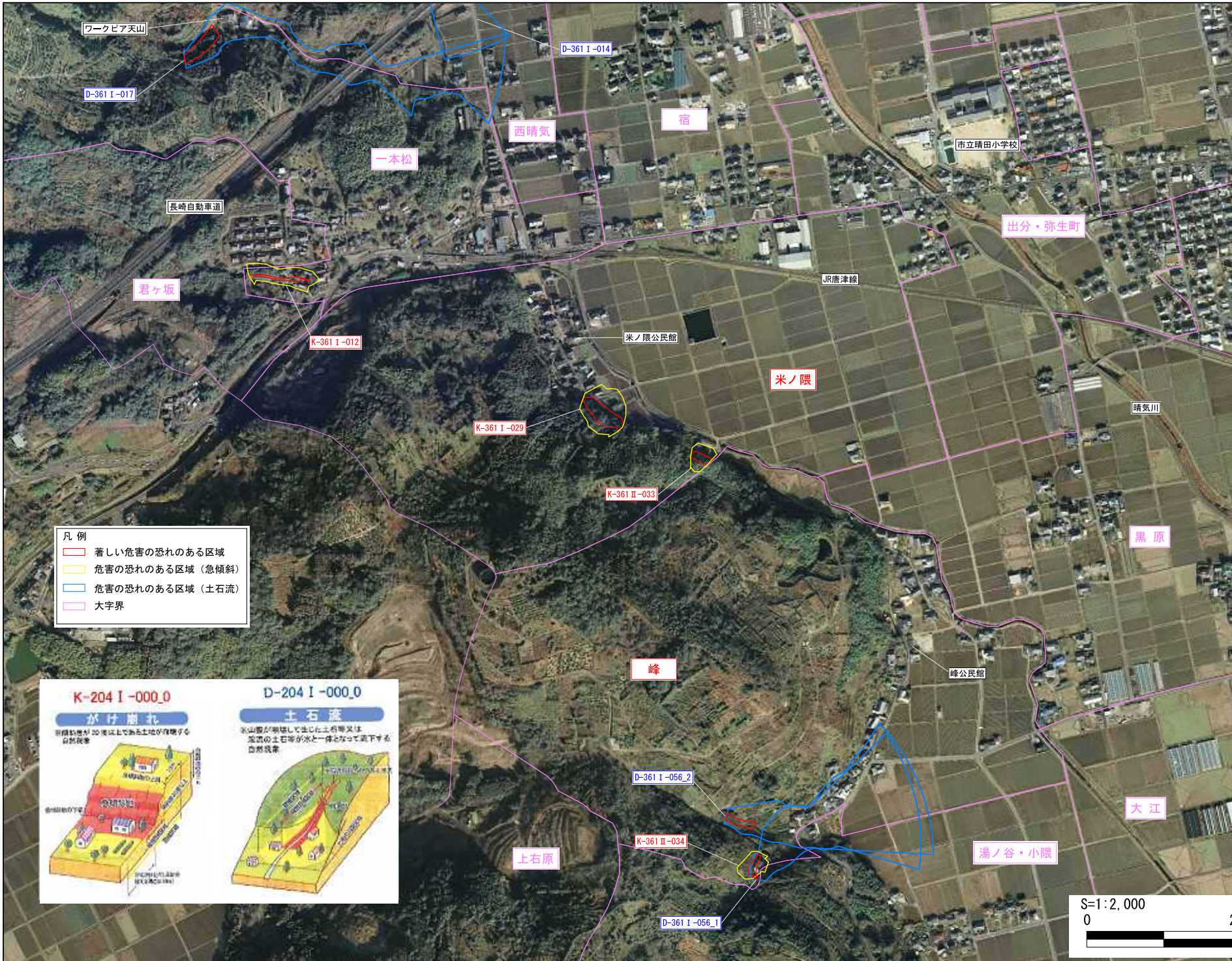


# 土砂災害警戒区域等区域図（米ノ隈・峰地区）

平成20年度撮影



- 凡例
- ▭ 著しい危害の恐れのある区域
  - ▭ 危害の恐れのある区域（急傾斜）
  - ▭ 危害の恐れのある区域（土石流）
  - ▭ 大字界

**K-204 I-000\_0**

**がけ崩れ**

斜面傾斜が20度以上ある土地が覆われる自然現象

**D-204 I-000\_0**

**土石流**

火山灰が崩壊して生じた土石等又は、瓦礫の土石等が水と一体となって流下する自然現象

