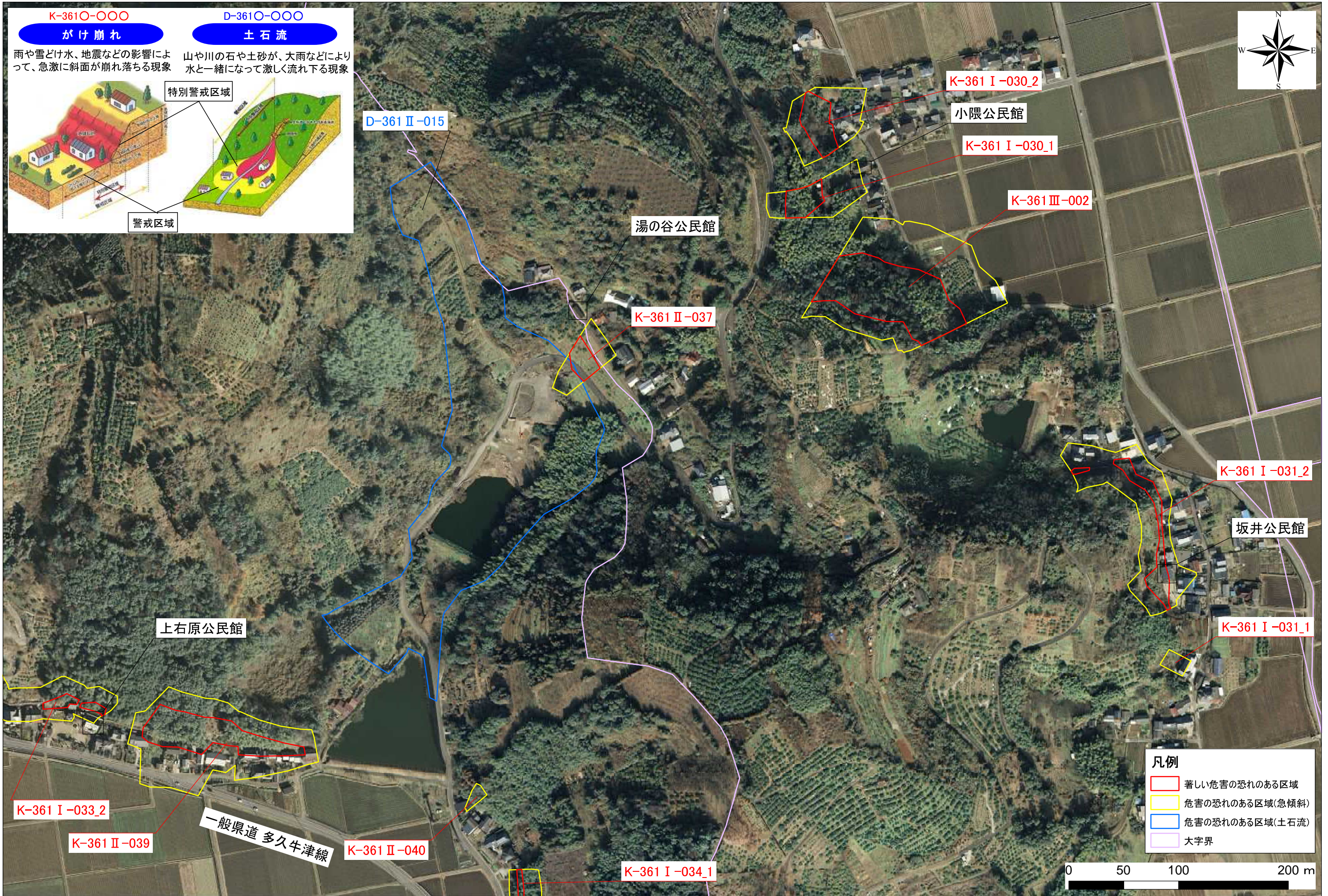


土砂災害警戒区域等区域図(栗原地区)



K-3610-000

がけ崩れ

雨や雪どけ水、地震などの影響によって、急激に斜面が崩れ落ちる現象

D-3610-000

土石流

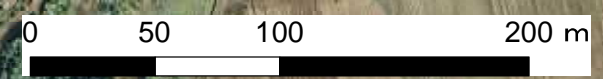
山や川の石や土砂が、大雨などにより水と一緒に激しく流れ下る現象

特別警戒区域

警戒区域



- 凡例**
- 著しい危害の恐れのある区域
 - 危害の恐れのある区域(急傾斜)
 - 危害の恐れのある区域(土石流)
 - 大字界



上右原公民館

湯の谷公民館

小限公民館

坂井公民館

一般県道 多久牛津線

K-361 I-033_2

K-361 II-039

K-361 II-040

K-361 I-034_1

D-361 II-015

K-361 II-037

K-361 I-030_2

K-361 I-030_1

K-361 III-002

K-361 I-031_2

K-361 I-031_1