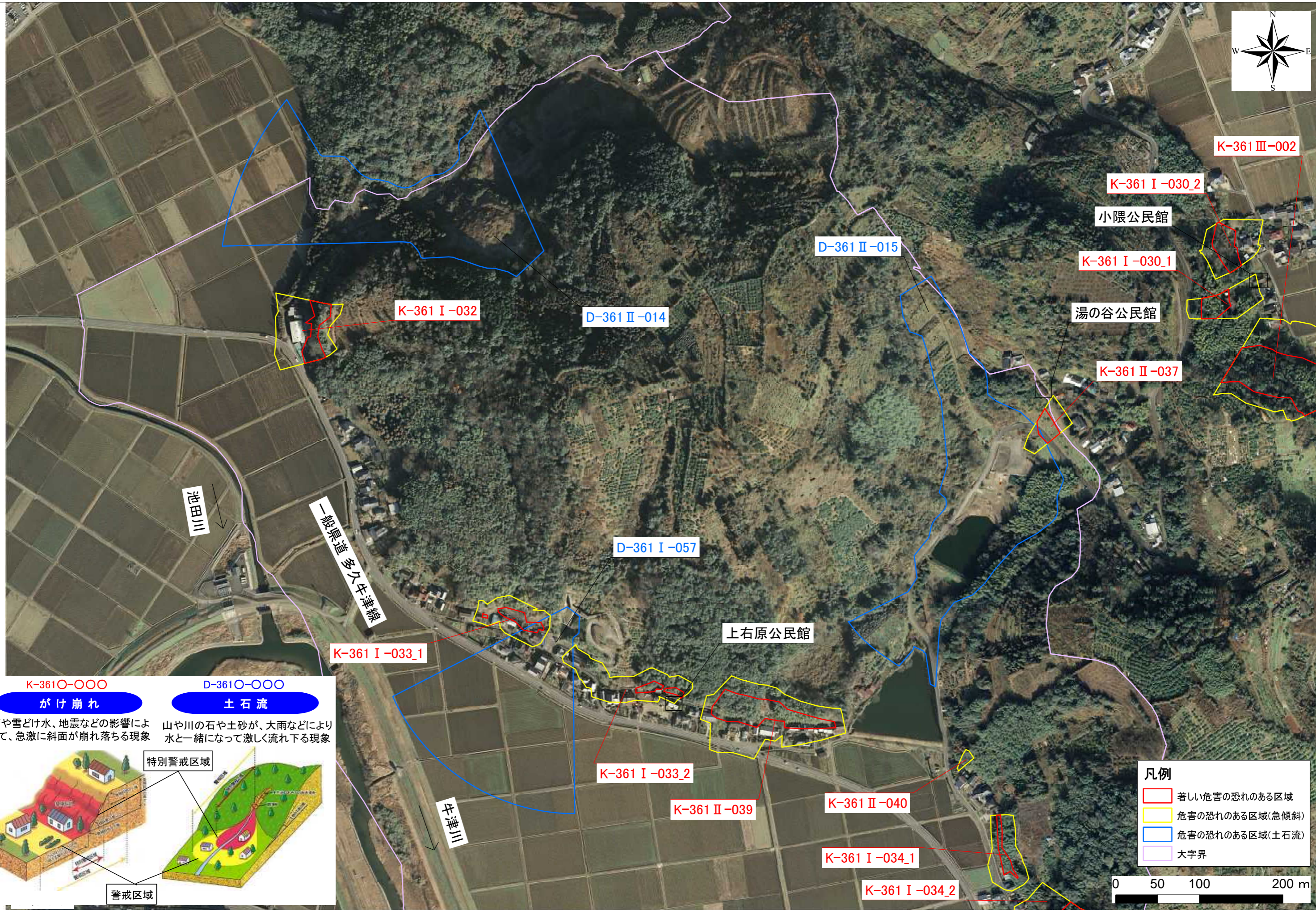
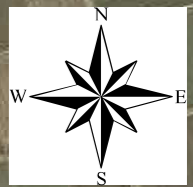


土砂災害警戒区域等区域図(池上-1地区)



K-361〇-〇〇〇

がけ崩れ

雨や雪どけ水、地震などの影響によって、急激に斜面が崩れ落ちる現象

D-361〇-〇〇〇

土石流

山や川の石や土砂が、大雨などにより水と一緒に激しく流れ下る現象

- 凡例**
- 著しい危害の恐れのある区域
 - 危害の恐れのある区域(急傾斜)
 - 危害の恐れのある区域(土石流)
 - 大字界

