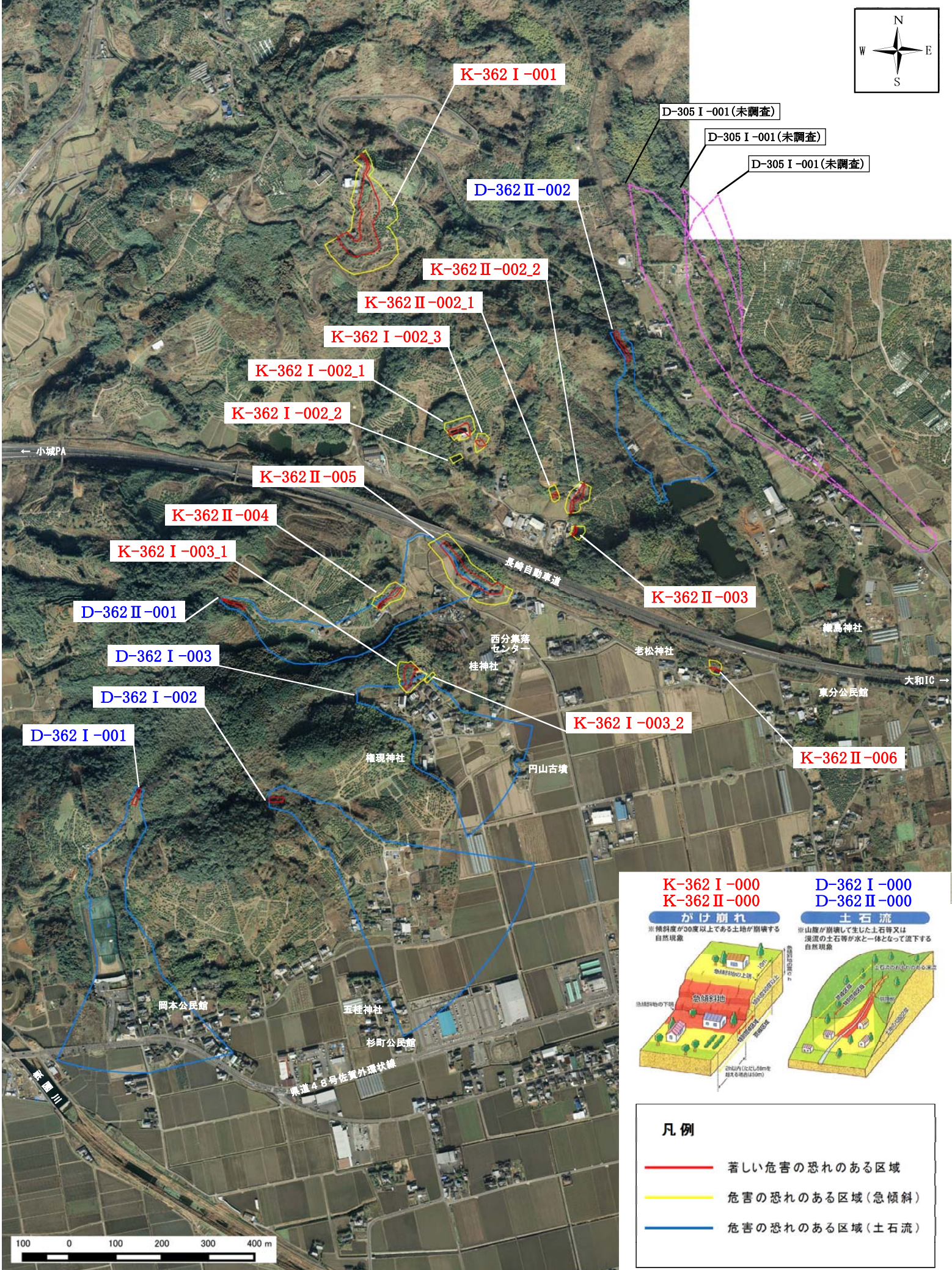


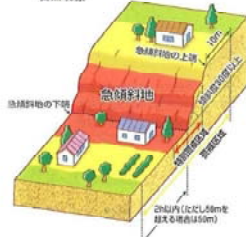
小城市三日月町織島地区 土砂災害警戒区域・土砂災害特別警戒区域



K-362 I-000
K-362 II-000

かけ崩れ

※ 傾斜度が30度以上である土地が崩壊する自然現象



D-362 I-000
D-362 II-000

土石流

※ 山腹が崩壊して生じた土石等又は深淵の土石等が水と一体となって流下する自然現象



凡例

- 著しい危害の恐れのある区域
- 危害の恐れのある区域(急傾斜)
- 危害の恐れのある区域(土石流)

