

共同生活援助 事業所					
すずかけ荘					
医療法人社団 高仁会					
所在地	〒846-0003 多久市北多久町多久原2528-40				
電話	0952-75-2041	FAX	0952-75-2041		
お問い合わせ担当	荻野浩樹/新野尾亜紀(サービス管理責任者)				
メールアドレス	suzukake@star.saganet.ne.jp				
ホームページ	http://www.koujinkai.net/				
開設年月日	平成19年4月1日				
併設事業	<ul style="list-style-type: none"> ・共同生活援助事業所(グループホーム)「すずかけ荘」 ・就労継続支援B型事業所「はなみずき2」 ・自立訓練(生活訓練)事業所「希望塾」 ・指定特定・一般相談支援事業所「すずかけ」 				

【1】事業所概要

定員	営業日	営業時間(利用時間)
30人	年中無休	24時間365日 ※ご相談受付は8:30~17:30

【2】短期入所

無	有	定員	短期入所 支援内容 費用
○	—	—	—

【3】対象障がい種別(◎主たる対象者 ○対象者 △相談に応じます ×対応不可)

身体	知的	精神	発達	高次脳機能	難病	
△	○	◎	○	△	△	

【4】支援の内容

グループホーム 支援の内容 費用	<p>【支援の内容】</p> <ul style="list-style-type: none"> ・健康管理への配慮 ・服薬に関する助言 ・金銭に関する助言 ・日常生活面における相談、指導 ・食事に関する助言、指導 ・住居の提供 ・通所先との連絡 <p>【費用】</p> <ul style="list-style-type: none"> 家賃 29,000円 共益費 6,500円 電気代 1,545円+実費負担(21円/kw)
---------------------	---

【5】食事の提供

	無	有	料金	備考
朝食	○	—	—	
昼食	無	有	料金	備考
	○	—	—	はなみずきレストランを利用出来ます
夕食	無	有	料金	備考
	○	—	—	はなみずき弁当を購入出来ます

【6】アピール



地域で暮らしたいけどな

一人での生活は不安だ

自分の暮らしをしたいな



地域の中で自分らしい生活を見つけませんか？

- ★ グループホームは、障がいをお持ちの方が地域において生活を営むうえで、日常生活における相談や指導等の援助を行い、自立生活の助長を目的としています。



居室はエアコン付きです！



地域交流の様子



憩いの場である食堂

【7】マップ&アクセス





JRご利用の方

- ◆ JR中多久駅から北へ400m(徒歩3分)
- ◆ 中多久病院の西側にある3階建ての建物です。

お車でお来しの方

- ◆ 県道203号線「多久市役所前」交差点を南へ下る
 ⇒ 「中の原」交差点を通過
 ⇒ 左手に中多久病院 右手にすずかけ荘です。

共同生活援助 事業所			
グループホームほのぼの 			
特定非営利活動法人のんびらあと			
所在地	〒846-0002 多久市北多久町小侍975番地		
電話	0952-75-3113	FAX	0952-75-3118
お問い合わせ担当	江里口 尚子		
メールアドレス	honobononagaya@ec7.technowave.ne.jp		
ホームページ	http://www.honobononagaya.jp		
開設年月日	平成19年8月1日		
併設事業	児童発達支援・放課後等デイサービス しあわせのたね 生活介護 ほのぼの横丁 就労継続支援(B型)福祉作業所ありがとう		



【1】事業所概要

定員	営業日	営業時間(利用時間)
80人	毎日	16:00~9:00

【2】短期入所

無	有	定員	短期入所 支援内容 費用
	○	8人	朝食300円 昼食300円 夕食500円 家賃500円/1日、水光熱費500円/1日

【3】対象障がい種別(◎主たる対象者 ○対象者 △相談に応じます ×対応不可)

身体	知的	精神	発達	高次脳機能	難病
○	○	○	○	○	○

【4】支援の内容

グループホーム 支援の内容 費用	<<利用の費用>> ①家賃 月額 25,000円(月1万円の補助があります。) ②水道光熱費、日用品費(シャンプー、リンス、トイレットペーパー、電気水道、洗濯洗剤等) 月額 25,000円 ③食費 朝食 300円 昼食 300円 夕食 500円(1食) ①+②+③ 合計月額 約65,000円程度
---------------------	--

【5】食事の提供

	無	有	料金	備考
朝食		○	300円(1食)	
昼食	無	有	料金	備考
		○	300円(1食)	
夕食	無	有	料金	備考
		○	500円(1食)	

【6】アピール

グループホームほのぼの ～みんなちがって みんないい～



「つーつらつうⅠ」

定員10名
女性棟
夜間支援体制(宿直)
休日日中支援者常駐



「つーつらつうⅡ」

定員10名
女性棟
夜間支援体制(宿直)
休日日中支援者常駐



「つーつらつうⅢ」

定員10名
男性棟
夜間支援体制(宿直)
休日日中支援者常駐

「ほのぼのⅠ」

定員6名
女性棟
夜間支援体制(宿直)
休日日中支援者常駐



「ほのぼのⅡ」

定員4名
女性棟
休日日中支援者見回り



「ほのぼのⅢ」

定員4名
アパートタイプ
夜間支援体制(宿直)
休日日中支援者常駐



「ほのぼのⅣ」

定員5名
女性棟
夜間支援体制(宿直)
休日日中支援者常駐



「つーつらつうⅣ」

定員2名
男性棟
休日日中支援者見回り

【医療】
看護師配置しており、
薬の管理、日々の健康
チェックを行います。

また協力医療機関と契
約することで往診を受
けられます。

「つーつらつうⅤ」

定員10名
男女混合
重度者、車いす利用者対応可
夜間支援体制(夜勤)
休日日中支援者常駐

「ほのぼの長屋」

定員10名
男女混合
重度者、車いす利用者対応可
夜間支援体制(夜勤)
休日日中支援者常駐



【食事】
自然食レストラン花ごよ
みより配食を行っています。

【入浴】
個浴。支援が必要な方
は支援者が手伝いま
す。



「つやつや」

定員7名
男性棟
夜間支援体制(宿直)
休日日中支援者常駐

「サテライト」

定員2名
民間アパート内2室
食事、入浴は本体住居で
サポートします。



【7】マップ&アクセス



(電車、徒歩)
JR多久駅徒歩5分

(車)
ドラッグストアモリ多久店前長峰交差点
より 南へ直進1分

共同生活援助 事業所					
グループホームほっこり村(日中サービス支援型)					
特定非営利活動法人のんびらあと					
所在地	〒846-0002 多久市北多久町小侍975番地				
電話	0952-75-3113			FAX	0952-75-3118
お問い合わせ担当	江里口 尚子				
メールアドレス	honobononagaya@ec7.technowave.ne.jp				
ホームページ	http://www.honobononagaya.jp				
開設年月日	令和3年5月1日				
併設事業	児童発達支援・放課後等デイサービス しあわせのたね 生活介護 ほのぼの横丁 就労継続支援(B型)福祉作業所ありがとう				

【1】事業所概要

定員	営業日	営業時間(利用時間)
20人	毎日	24時間

【2】短期入所

無	有	定員	短期入所 支援内容 費用
	○	5人	朝食300円 昼食300円 夕食500円 家賃500円/1日、水光熱費500円/1日

【3】対象障がい種別(◎主たる対象者 ○対象者 △相談に応じます ×対応不可)

身体	知的	精神	発達	高次脳機能	難病
○	○	○	○	○	○

【4】支援の内容

グループホーム 支援の内容 費用	<<利用の費用>> ①家賃 月額 25,000円(月1万円の補助があります。) ②水道光熱費、日用品費(シャンプー、リンス、トイレトペーパー、電気水道、洗濯洗剤等) 月額 25,000円 ③食費 朝食 300円 昼食 300円 夕食 500円(1食) ①+②+③ 合計月額 約65,000円程度
---------------------	---

【5】食事の提供

	無	有	料金	備考
朝食		○	300円(1食)	
昼食	無	有	料金	備考
		○	300円(1食)	
夕食	無	有	料金	備考
		○	500円(1食)	

共同生活援助 事業所					
かるがもホーム小城					
特定非営利活動法人かるがも					
所在地	〒845-0002 小城市小城町畑田3244-3				
電話	0952-66-5121			FAX	0952-66-5121
お問い合わせ担当	久保 孝之(管理者) 木下 薫(サービス管理責任者)				
メールアドレス	karugamo23@cocoa.ocn.ne.jp				
ホームページ	https://npo-karugamo.com/				
開設年月日	平成24年2月1日				
併設事業	就労継続支援(B型) 障害福祉サービス事業所かるがも				



【1】事業所概要

定員	営業日	営業時間(利用時間)
7人	毎日	16:00~9:00

【2】短期入所

無	有	定員	短期入所 支援内容 費用
○			

【3】対象障がい種別(◎主たる対象者 ○対象者 △相談に応じます ×対応不可)

身体	知的	精神	発達	高次脳機能	難病
△	◎	○	○	△	△

【4】支援の内容

グループホーム 支援の内容 費用	<p>《利用の費用》</p> <p>①家賃 月額 25,000円(月1万円補助あります)</p> <p>②水道光熱費 11,000円~16,500円(税込)※毎年度精算対応</p> <p>③金銭管理費 3,300円(税込)【必要な方のみ】</p> <p>④食費 朝食 220円 夕食 770円 合計990円(税込)</p> <p>①+②+③+④ 合計月額 59,000円~64,500円(税込)</p> <p>昼食は各自でご用意ください(近くにスーパー等あります)</p> <p>※昼食に関しまして、クッキングセンター佐賀さんやライフデリ小城さんの宅配弁当もございますのでご相談ください。</p>
---------------------	--

【5】食事の提供

	無	有	料金	備考
朝食		○	220円(1食)	
昼食	無	有	料金	備考
	○			宅配弁当有、要相談
夕食	無	有	料金	備考
		○	770円(1食)	

【6】アピール

自立を目指す。障害者グループホーム「かるがもホーム小城」です。
一人暮らしをしてみませんか？ あなたの自立をお手伝いさせていただきます。



施錠付きの完全個室(6畳)
クローゼット有
各居室、エアコン・テレビ電波線を完備
(地デジ・BS対応)



広いリビング・ダイニング(食堂)共用エリア



共用洗濯機有



洗面台(1F・2Fにあり)



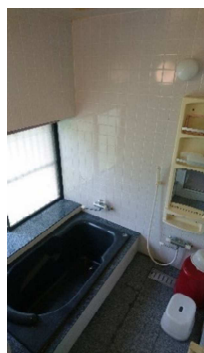
キッチン



エントランス



ウッドデッキ



浴室



トイレ(1F&2Fにあり)



2Fフリースペース

提供食事

定食

焼き

サバ

& カ

フル

うどん

サ

定食

マ

ー

ボ

ー



徒歩(10分~15分)圏内に生活必需品&医療機関が充実!

★ショッピングセンター

モリナガ・ナフコ・ダイレックス・
コスモス・ドラッグストアモリ・
セブンイレブン・散髪屋
レンタルショップ・本屋

★最寄りの医療機関

総合病院(ひらまつ・市民病院)
・歯科(口腔内外科)等

※365日、支援対応可能

6:00~9:00 15:00~20:00世話人在中

ご安心ください、ご飯の心配はいりません

【7】マップ&アクセス



(電車、徒歩)
JR小城駅 徒歩30分

(車)
JR小城駅 車10分

共同生活援助 事業所		小城		
グループホーム メイプル				
特定非営利活動法人聖鳳会				
所在地	〒845-0032 小城市三日月町金田1026-1			
電話	0952-97-8221	FAX	0952-97-8226	
お問い合わせ担当	野田慶一			
メールアドレス	seiohkai1211@yahoo.co.jp			
ホームページ	http://seiohkai.web.fc2.com			
開設年月日	平成27年10月1日			
併設事業	共同生活援助 グループホーム メイプル2 指定短期入所(単独事業所型) ショートステイ・メイプル 就労継続支援B型 さくらんぼ工房			



【1】事業所概要

定員	営業日	営業時間(利用時間)
10人	毎日	6:30~22:00

【2】短期入所

無	有	定員	短期入所 支援内容 費用
	○	1	詳細はメイプル2を参照。

【3】対象障がい種別(◎主たる対象者 ○対象者 △相談に応じます ×対応不可)

身体	知的	精神	発達	高次脳機能	難病	
△	◎	◎	◎	△	△	

【4】支援の内容

グループホーム 支援の内容 費用	<利用の費用> ①家賃 月額 18,000円(低所得者で特定障害者給付費対象の方は8000円となります) ②日用品費(トイレトペーパー、衛生用品、救急用品、お茶等) 月額 2,550円 ③光熱費 月額 9,000円 ①+②+③+朝昼夜3食の食事代(※食事は事前に伝えるとキャンセルも出来ま
---------------------	---

【5】食事の提供

	無	有	料金	備考
朝食		○	250円(1食)	
昼食	無	有	料金	備考
		○	350円(1食)	さくらんぼ工房利用者で食事提供体制加算対象者は200円
夕食	無	有	料金	備考
		○	400円(1食)	

【6】アピール

安心できる環境で生活をスタートしてみませんか？メイプルではあなたの自立のお手伝いをします！



居室(6帖エアコン付)



食堂(共同フロア)



浴室(バリアフリー)



シャワールーム



共用洗濯機



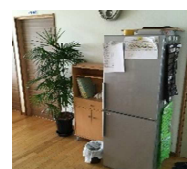
共用レンジ、トースター

住むには快適な環境でJR久保田駅、スーパーのトライアル、コンビニ、提携医療機関のロコモディカル江口病院なども徒歩圏内の立地です！

朝・昼・夕食の3食提供。食事の心配はいりません！世話人や生活支援員が起床時から就寝時まで勤務し、生活上の相談や食事、服薬等をサポートします。



実際の夕食



共用冷蔵庫



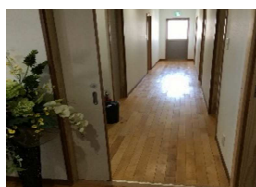
実際の朝食



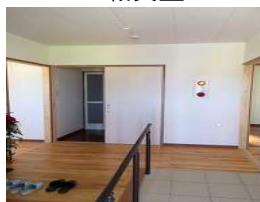
実際の昼食



職員室



居室廊下



玄関



洗面所

精神科病院やクリニックに勤務経験のある精神保健福祉士が勤務し、安心して生活出来ます。



- ・受診付き添い支援
- ・金銭、貴重品預り支援
- ・買い物、余暇活動などの付き添い支援
- ・書類等の説明、フォローなどの支援
- ・服薬管理支援
- ・生活、対人関係などの相談支援など行います。

【7】マップ&アクセス



(電車、徒歩)
JR久保田駅徒歩7分

(車)
トライアル三日月店交差点より
佐賀市方面へ直進2分で自動車板金工場
を左折

共同生活援助 事業所		小城		
グループホーム メイプル2				
特定非営利活動法人聖鳳会				
所在地	〒845-0032 小城市三日月町金田1026-1			
電話	0952-97-8221	FAX	0952-97-8226	
お問い合わせ担当	野田慶一			
メールアドレス	seiohkai1211@yahoo.co.jp			
ホームページ	http://seiohkai.web.fc2.com			
開設年月日	令和2年4月1日			
併設事業	共同生活援助 グループホーム メイプル 指定短期入所(単独事業所型) ショートステイ・メイプル 就労継続支援B型 さくらんぼ工房			

【1】事業所概要

定員	営業日	営業時間(利用時間)
10人	毎日	6:30~22:00

【2】短期入所

無	有	定員	短期入所 支援内容 費用
	○	1	日用品費:85円/1日、光熱水費:300円/1日、食事代は下記参照、(※送迎が必要な方は別途送迎代あり)。収納、寝具、電気灯、カーテン、緊急時インターホン完備

【3】対象障がい種別(◎主たる対象者 ○対象者 △相談に応じます ×対応不可)

身体	知的	精神	発達	高次脳機能	難病	
△	◎	◎	◎	△	△	

【4】支援の内容

グループホーム 支援の内容 費用	<p>≪利用の費用≫</p> <p>①家賃 月額 25,000円(低所得者で特定障害者給付費対象の方は15,000円となります)</p> <p>②日用品費(トイレトーパー、衛生用品、救急用品、お茶等) 月額 2,550円</p> <p>③光熱費 月額 9,000円</p> <p>①+②+③+朝昼夜3食の食事代(※食事は事前に伝えるとキャンセルも出来ま</p>
---------------------	--

【5】食事の提供

	無	有	料金	備考
朝食		○	250円(1食)	
昼食	無	有	料金	備考
		○	350円(1食)	さくらんぼ工房利用者で食事提供体制加算対象者は200円
夕食	無	有	料金	備考
		○	400円(1食)	

【6】アピール

令和2年4月に新築開設。ショートステイも利用OK。起床時から就寝時まで職員があなたをサポート



居室(6帖エアコン、収納付)



食堂(共同フロア)



浴室(バリアフリー)



トイレ(バリアフリー)



IH付専用居室



ショートステイ専用居室

住むには快適な環境でJR久保田駅、スーパーのトライアル、コンビニ、提携医療機関のロコモディカル江口病院なども徒歩圏内の立地です！

朝・昼・夕食の3食提供。食事の心配はいりません！世話人や生活支援員が起床時から就寝時まで勤務し、生活上の相談や食事、服薬等をサポートします。



実際の夕食



共用冷蔵庫、レンジ



実際の朝食



実際の昼食



ユニットバス



居室廊下



グループホーム玄



喫煙所

精神科病院やクリニックに勤務経験のある精神保健福祉士が勤務し、安心して生活出来ます。

- ・受診付き添い支援
- ・金銭、貴重品預り支援
- ・買い物、余暇活動などの付き添い支援
- ・書類等の説明、フォローなどの支援
- ・服薬管理支援
- ・生活、対人関係などの相談支援など行います。

【7】マップ&アクセス



(電車、徒歩)
JR久保田駅徒歩7分

(車)
トライアル三日月店交差点より
佐賀市方面へ直進2分で自動車板金工場を左折

共同生活援助			
グループホーム あさひ 短期入所サービス あさひ			
所在地	〒846-0003 多久市北多久町大字多久原2414番地1-1		
電話	0952-74-4602	FAX	0952-74-4602
お問い合わせ担当	藤瀬 誠		
メールアドレス	takenosato@aioros.ocn.jp		
ホームページ	http://www.takenosato.jp		
開設年月日	平成28年4月1日		
併設事業	社会福祉法人 竹の里 多久作業所		



【1】事業所概要

定員	営業日	営業時間(利用時間)
7人	利用可能日 365日	24時間

【2】短期入所

無	有	定員	短期入所 支援内容 費用
			空き部屋が無くなり、短期入所事業は終了致しました。

【3】対象障がい種別(◎主たる対象者 ○対象者 △相談に応じます ×対応不可)

身体	知的	精神	発達	高次脳機能	難病
○	○	○			

【4】支援の内容

グループホーム 支援の内容 費用	・利用者に対する相談援助	☆利用料金
	・食事提供 ・入浴支援 ¥10,000 ・健康管理、金銭管理に係る支援 ・余暇活動の支援、緊急時の対応 ・家族との相談 ・他の機関との連携	家賃 月額 ¥30,000 ※補助 食費 月額 ¥25,000 光熱費 月額 ¥10,000 共益費 月額 ¥5,000

【5】食事の提供

	無	有	料金	備考
朝食		○	370円(1食)	
昼食		○	370円(1食)	
夕食		○	370円(1食)	

【6】アピール

グループホーム あさひ



当グループホームは平成28年4月に開設いたしました。
あたたかい環境で家庭の団らんを楽しみながら、ご自宅で
過ごすのと同じような雰囲気での生活をお送りいただけます。

☆完 備

テレビ、エアコンなどの家電製品
ベット、寝具など各居室に
備え付けです。
身の回りの物だけで、暮らせます。

☆目 的

日常生活で、それぞれに
必要な支援をしていながら
その人らしく、自由に安心した
生活を送っていただけるホームを
目指します。

☆日 常

日中は皆さんお仕事に行かれ、お戻りの時間には
世話人が夕食を作っている状態で迎えられ、
朝も同じで、「おはよう！」「行ってきます！」
「行ってらっしゃい！」「おかえりなさい！」
「ただいま！」と家庭の雰囲気の毎日です。

世話人の作る夕食のメニューも多彩で
お誕生日月の時は、自分の好きなメニューを
リクエストできますよ！(^_^)

☆スタッフ

管理者 1名
サービス管理責任者 1名
世話人 2名
宿直者 4名(交代)

☆1日の流れ	
6:00	起床、着替え、洗面
6:30	朝食 歯磨き
7:35	送迎 (多久作業所へ送迎いたします。)
8:00	↓ 日中は多久作業所にて活動
16:00	
16:20	送迎 着(グループホーム)
18:00	夕食 入浴(順次) 自由時間
21:00	消灯

※土日祝は起床7:00 朝食7:30 昼食12:00 日中は自由時間

【7】マップ&アクセス



(電車、徒歩)
JR中多久駅より徒歩10分

共同生活援助 事業所				小城	
グループホームふあみりあ砂田					
特定非営利活動法人 佐賀げんき会					
所在地	〒845-0002 小城市小城町畑田763番地				
電話	0952-73-4527	FAX	0952-20-0028		
お問い合わせ担当	野田 理津子				
メールアドレス	myouga@sagagenkikai.jp				
ホームページ	https://www.sagagenkikai.jp				
開設年月日	平成28年4月1日				
併設事業	就労継続支援B型事業所 佐賀みよが塾				



【1】事業所概要

定員	営業日	営業時間(利用時間)
8人	毎日	終日

【2】短期入所

無	有	定員	短期入所 支援内容 費用
	○	1人	体験入所として受け入れています。朝夕の見守り・買い物支援等。一泊1800円(家賃・共益費・光熱費。補助があれば一泊300円)。

【3】対象障がい種別(◎主たる対象者 ○対象者 △相談に応じます ×対応不可)

身体	知的	精神	発達	高次脳機能	難病
○	○	◎	○	○	○

【4】支援の内容

グループホーム 支援の内容 費用	<p>平日は原則、朝夕の声掛け。休日と雨天時は買い物支援等を行っています。随時生活全般に亘る様々な相談にも応じています。</p> <p>月1回のミーティングで色々な話し合いを行っています。又、緊急時には24時間対応の非常ボタンや職員への電話で対応しています。</p> <p>費用は家賃35,000円/月(補助金10,000円) 保証金7,000円 共益費2,500円 光熱費・水道代は自己負担。</p>
---------------------	---

【5】食事の提供

	無	有	料金	備考
朝食	○			
昼食	○			
夕食	○		(450円100円補助有)	みよが塾運営の食堂で弁当注文受付ます。

【6】アピール

平成28年4月オープンの**新築アパート**です。(きれいです)

完全個室(玄関・台所・風呂)広い押入れ・ベランダ付きです。

モニター付きドアホン・24時間対応非常ボタン(アルソック)付きの安心設計。

広い駐車場あり。

◆生活に便利な立地◆

小城駅徒歩10分。東は桜楽館。

北へ1キロでダイレックス・コスモス・ナフコ・ジョイフル等と好条件です。

ただ今入居者募集中。見学・入居体験随時受付ています

【7】マップ&アクセス



保健福祉センター「桜楽館」前

(徒歩)

JR小城駅より10分

(車)

畑田交差点より南に約1km

共同生活援助 事業所		小城	
グループホームRencon			
一般社団法人はすのは			
所在地	〒845-0023 小城市三日月町織島403番地1		
電話	0952-37-0305	FAX	0952-37-0305
お問い合わせ担当	岡島 吉宏		
メールアドレス	hasunoha2016@gmail.com		
ホームページ			
開設年月日	平成28年12月1日		
併設事業	短期入所(空床型)		



【1】事業所概要

定員	営業日	営業時間(利用時間)
4人	毎日	16:00~10:00

【2】短期入所

無	有	定員	短期入所 支援内容 費用
	○	4人	朝食300円 昼食400円 夕食650円 日用品費150円/1日、水光熱費300円/1日

【3】対象障がい種別(◎主たる対象者 ○対象者 △相談に応じます ×対応不可)

身体	知的	精神	発達	高次脳機能	難病
△	◎	○	◎	△	△

【4】支援の内容

グループホーム 支援の内容 費用	<<利用の費用>> ①家賃 月額 20,000円(月1万円の補助があります。) ②水道光熱費、日用品費(シャンプー、リンス、トイレットペーパー、電気水道等) 月額 25,000円 ③食費 朝食 無料 昼食 無料 夕食 650円(1食) ①+②+③ 合計月額 約65,000円程度
---------------------	---

【5】食事の提供

	無	有	料金	備考
朝食		○	無料	
昼食	無	有	料金	備考
		○	無料	
夕食	無	有	料金	備考
		○	650円(1食)	

【6】アピール

○食事

栄養バランスの整った食事をワンプレートに盛り付けて提供しています。



○入浴

必要に応じて、見守りや声掛け、介助を行っています。



○余暇時間

インターネットで動画を観たり、タブレットやトランプ等のゲームをしたり、好きなことをして過ごされています。



○医療連携

訪問看護の看護師が週に2日来られ、バイタルチェックを行っています。



○誕生日会

誕生日の方の好きな料理やケーキを用意し、皆でお祝いします。



○クリスマス会

サンタの衣装を着たり、ケーキを食べたりし、季節の行事を楽しみます。



○忘年会

年末には外食し、美味しいものを食べ、一年の締めくくりとしています。



【7】マップ&アクセス



(バス、徒歩)
今市バス停より徒歩10分

(車)
セブンイレブン三日月織島店前交差点より
北へ直進1分

共同生活援助 事業所		小城	
グループホームてんざん			
社会福祉法人大空福祉会			
所在地	〒845-0014 小城市小城町晴気2033		
電話	0952-73-1318	FAX	0952-73-3018
お問い合わせ担当	福田 大輔		
メールアドレス	info@workpia-tenzan.com		
ホームページ	http://workpia-tenzan.com		
開設年月日	平成31年3月1日		
併設事業	・短期入所		



【1】事業所概要

定員	営業日	営業時間(利用時間)
9	毎日	

【2】短期入所

無	有	定員	短期入所 支援内容 費用
	○	1人	朝食250円 昼食500円 夕食500円 日用品費300円/1日2日、水光熱費300円/1泊2日

【3】対象障がい種別(◎主たる対象者 ○対象者 △相談に応じます ×対応不可)

身体	知的	精神	発達	高次脳機能	難病
○	◎	○	△	△	△

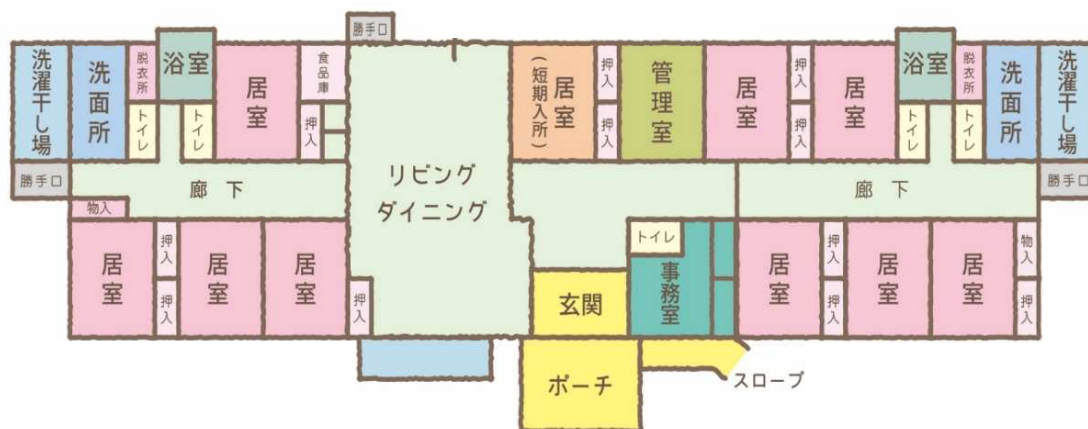
【4】支援の内容

グループホーム 支援の内容 費用	<<利用の費用>> ①家賃 25,000円/月 (月1万円の補助があります。) ②水道光熱費 10,000円/月 ③日用品費 5,000円/月 ④食費 25,000円/月 ①+②+③+④ 合計月額 約65,000円程度
---------------------	---

【5】食事の提供

	無	有	料金	備考
朝食		○	250円(1食)	
昼食	無	有	料金	備考
		○	500円(1食)	
夕食	無	有	料金	備考
		○	500円(1食)	

グループホームてんざん 間取り図



広いスペースで食事が
楽しめるダイニング



色んな設備があり、
安心して過ごせる居室



ゆったりとくつろげる
リビング



清潔感溢れる
明るい浴室

サービス内容・・・

- 日常生活相談支援
- 食事の提供
- 健康管理
- 余暇活動支援
- 病院付添・送迎
- 緊急時対応
- 職場との連絡・調整
- 夜間における支援
- 体験利用時の支援

お部屋の設備・・・

- ・冷暖房・押し入れ
- ・カーテン
- ・テレビ・ベッド・寝具

【7】マップ&アクセス

ワークピア天山までの交通アクセス

◆JR唐津線

小城駅下車 タクシーにて10分程度です。

多久駅下車 多久駅北口バス停より

佐賀駅バスセンター方面 一本松バス停下車
(バス乗車時間約20分)

一本松バス停より徒歩7分程度です。

