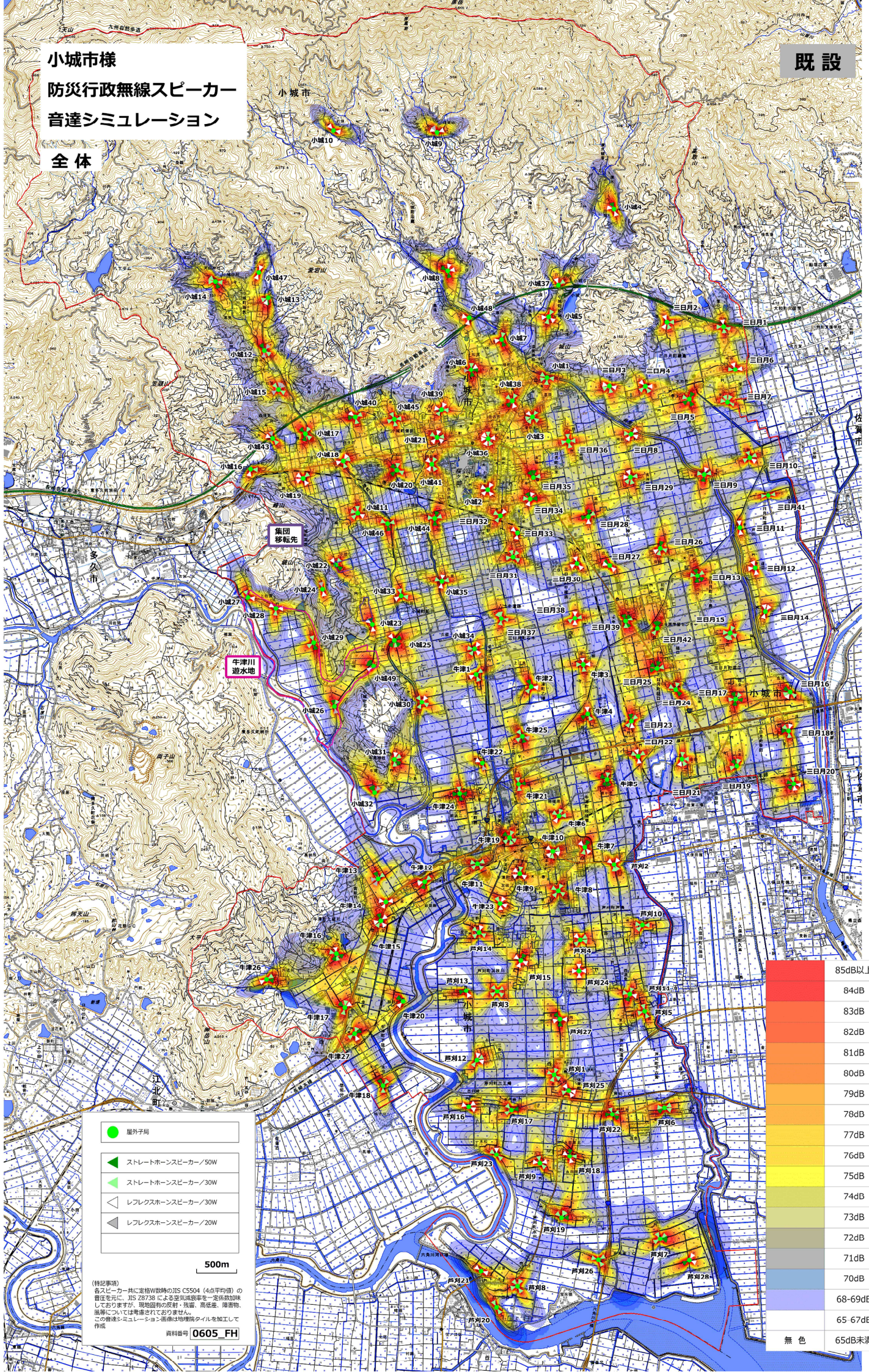


# 小城市様

## 防災行政無線スピーカー 音達シミュレーション

全体

既設



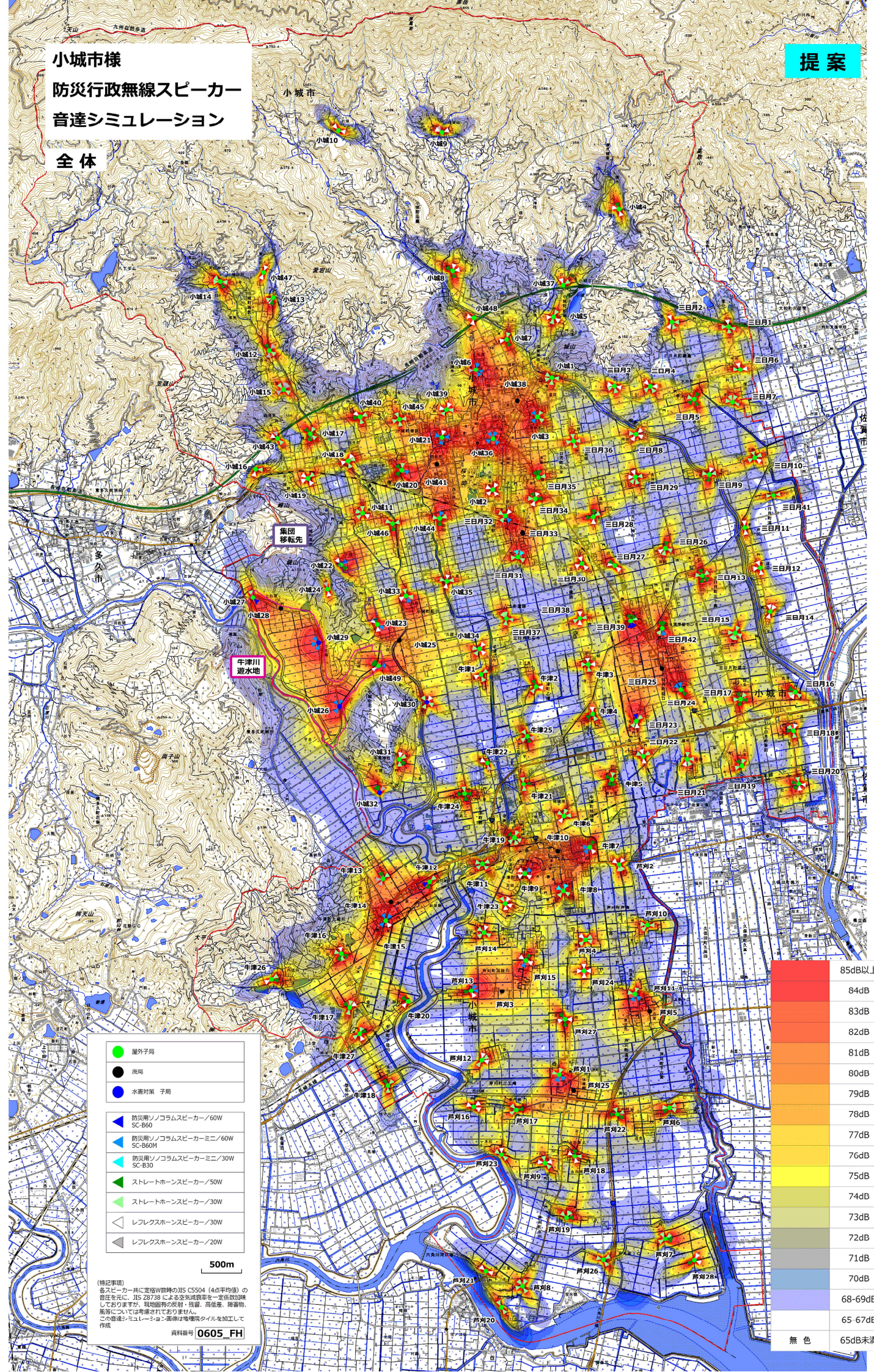
- 屋外子局
- ▲ ストレートホーンスピーカー/50W
- ▲ ストレートホーンスピーカー/30W
- △ レフレクスホーンスピーカー/30W
- △ レフレクスホーンスピーカー/20W

500m

(特記事項)  
各スピーカー共に定格W数時のJIS C5504 (4点平均値) の音圧を元に、JIS Z8738 による空気減衰率を一定係数加味してありますが、現地地形の反射・残留、高低差、障害物、風向については考慮されておらず、この音達シミュレーション画面は地理情報データを加工して作成  
資料番号 0605\_FH

85dB以上
84dB
83dB
82dB
81dB
80dB
79dB
78dB
77dB
76dB
75dB
74dB
73dB
72dB
71dB
70dB
68-69dB
65-67dB
無色
65dB未満

小城市様  
防災行政無線スピーカー  
音達シミュレーション  
全体



- 屋外子局
- 消防局
- 水害対策子局
- ▶ 防災用ソノラムスピーカー/60W SC-B60
- ▶ 防災用ソノラムスピーカーミニ/60W SC-B60M
- ▶ 防災用ソノラムスピーカーミニ/30W SC-B30
- ▶ ストレートホーンスピーカー/50W
- ▶ ストレートホーンスピーカー/30W
- ◁ レフレクスホーンスピーカー/30W
- ◁ レフレクスホーンスピーカー/20W

500m

(特記事項)  
各スピーカー共に定格JIS C5504 (4点平均値) の居住を元に、JIS 28738 による空気減衰率を一定係数加味しておりますが、現地地形の反射・残響、高低差、障害物、風速については考慮されておらず、あくまで音達シミュレーションの参考としてご活用ください。

資料番号 0605\_FH

	85dB以上
	84dB
	83dB
	82dB
	81dB
	80dB
	79dB
	78dB
	77dB
	76dB
	75dB
	74dB
	73dB
	72dB
	71dB
	70dB
	68-69dB
	65-67dB
	無色 65dB未満