

ごみカレンダーで みの出し方を確認!

市内ごみ集積所に、時々違反ごみが見受けられます。

ごみカレンダーに、ごみの出し方を紹介しています。

再度、確認し、正しくごみを出しましょう。

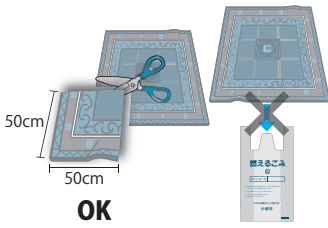
■燃えるごみ (P4)

・指定日の朝8時30分までに
出してください。

・袋の口は結んで出してください。

・燃えないごみは混ぜないで
ください。(収集車の故障
の原因になります。)

・大きいものは、50cm角に
切って出してください。
(袋に入っていないものは収集できま
せん。)



■燃えないごみ (P5・6)

・金物とビン・ガラスは、コ
ンテナの表示に従い出して
ください(金物とビン・ガ
ラスは、混ぜないでくださ
い。)



・フタは、分別します。

プラスチックキャップ
は第1水曜日
硬質プラスチック



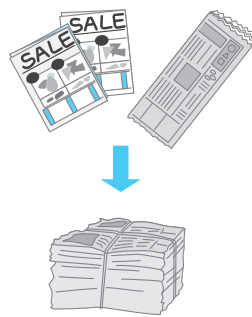
※ライターは、各庁舎に設置
している回収箱に入れてくだ
さい。収集・運搬中に火災事
故を起こす危険があるので、
金物コンテナには入れないで
ください。



■資源物 (P7~11)

【第1水曜日】

・紙類(新聞・段ボール・紙
パック等)
紙類の資源物は、同じ種類
をまとめて、ひもで十字にし
ばって出してください。



※雨の日でも、出すことがで
きます。

・硬質プラスチック(プラ
ンター・バケツ等)

透明又は半透明(中の資源
物がみえるもの)の袋に入れ
て出してください。



※大きいものは、崩して袋に
入れてください。

【第2水曜日】

・容器包装プラスチック
(卵パック・お菓子の袋等)
汚れを落とし、透明又は半
透明の袋に入れて出してくだ
さい。



※汚れが落ちていないものや、
分別に迷われたものは、第一
水曜日の「硬質プラスチック」
に出せます。

【第3水曜日】

・発泡スチロール製トレイ、
発泡スチロール

汚れを落とし、透明又は
半透明の袋に入れて出して
ください。

※発泡スチロール製トレイの
見分け方：つまようじが簡
単に刺さるもの

・アルミ・スチール缶

中をよくすすいで、透明又
は半透明の袋に入れて出して
ください。

【第4水曜日】

・ペットボトル
中をよくすすいだ後、
キャップとラベルを外して、
透明又は半透明の袋に入れて
出してください。

※汚れがひどいものは第1水
曜日「硬質プラスチック」に
出してください。

・古布(肌着、シーツ、毛布)
左記の3箇所、集めてい
ます。収集日と回収時間にご
注意ください。

・小城市消防署北分署南側

・小城市役所牛津庁舎東側倉庫

◆受付時間

月・火・木・金 9時~16時
日曜日 9時~12時

◆受付時間

月~金 8時30分~16時
土曜日 8時30分~12時

※ぬれているものや、汚れの
ひどいものは、出せません。

【問合せ】環境課

廃棄物対策係(小城市庁舎)
担当 川崎・久原

☎73-8803