

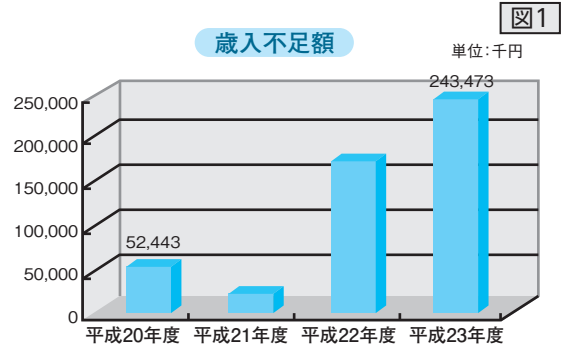
歳入不足のため国保税率等を改定します

1 小城市の国保は危機的です！

平成23年度の国民健康保険特別会計の決算額は、

歳入 5,088,611,899円
 歳出 5,332,085,035円
 差引 243,473,136円の不足

この不足する約2億4千万円は、翌年度の予算から補うという決算処理を行っています。このような状況は、平成20年度決算から続いています。

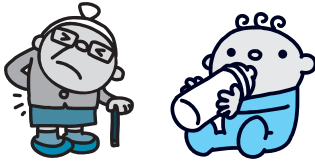


2 赤字となっている主な原因は？

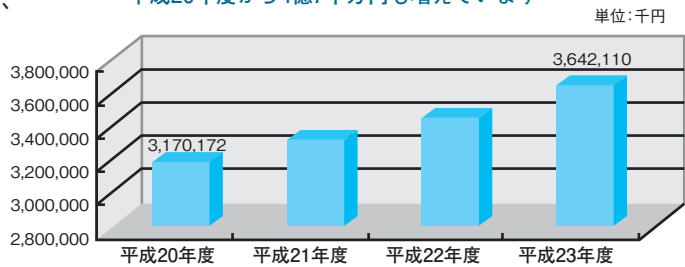
①医療費などの支払いの伸び

保険給付費には、医療費、出産育児一時金、葬祭費などが含まれます。

支払い額が右肩上がり増加しています。



保険給付費
平成20年度から4億7千万円も増えています

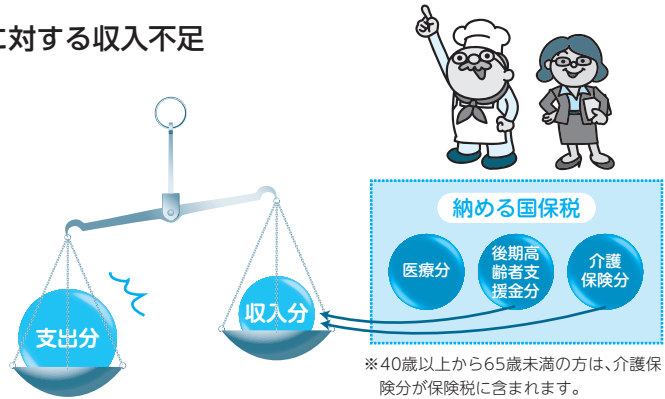


②介護納付金、後期高齢者等支援金支払い分に対する収入不足

介護納付金、後期高齢者等支援金は、それぞれ国民健康保険特別会計の中から、介護保険制度、後期高齢者医療制度へ納めるものです。その財源は、国民健康保険税と、定率で支払われる国、県の負担金などですが、大幅に不足しており、介護納付金と後期高齢者等支援金を合わせて、

累積約3億6千万円もの不足

となっています。



	介護納付金			後期高齢者等支援金		
	収入	支出	差引額	収入	支出	差引額
平成20年度	179,142,111	200,314,040	-21,171,929	402,850,687	463,594,310	-60,743,623
平成21年度	172,708,664	191,911,190	-19,202,526	432,544,703	503,799,117	-71,254,414
平成22年度	173,554,465	202,408,412	-28,853,947	398,341,158	451,100,453	-52,759,295
平成23年度	186,122,547	224,908,404	-38,785,857	435,922,313	502,206,390	-66,284,077
累積不足額		108,014,259			251,041,409	

$$108,014,259 + 251,041,409 = 359,055,668$$

3 平成25年度から国民健康保険税率等を改定します

図2のように支出額が大きく膨らんでいますが、収入の源である国民健康保険税の税率などは、平成20年度から変わっていません。

このままでは、さらに赤字額が膨らむことが予想されます。小城市国民健康保険の安定した運営のために平成25年度から国民健康保険税率等を改定することになりました。

所得割率

単位：%

年度	医療分	支援分	介護分 (40歳以上)	合計
平成24年度現行	8.8	2.2	1.1	12.1
平成25年度	9.2	2.3	1.9	13.4
平成26年度	9.4	2.4	2.2	14.0
平成27年度	9.6	2.4	2.5	14.5

均等割額(人員割)

単位：円

年度	医療分	支援分	介護分 (40歳以上)	合計
平成24年度現行	24,000	6,000	6,000	36,000
平成25年度	25,600	6,600	8,100	40,300
平成26年度	26,000	6,700	8,600	41,300
平成27年度	26,400	6,800	9,100	42,300

平等割額(世帯割)

単位：円

年度	医療分	支援分	介護分 (40歳以上)	合計
平成24年度現行	29,600	7,400	5,000	42,000
平成25年度	31,600	7,800	5,500	44,900
平成26年度	32,000	7,900	5,600	45,500
平成27年度	32,400	8,000	5,700	46,100

★モデルケース★

◎夫(40歳代、給与収入300万円)

妻(40歳代、無職)

子ども2人 …の場合の課税額

平成24年度 366,200円

→ 平成27年度 427,500円



●65才以上の夫婦で、

年金収入200万円 …の場合の課税額
(2割軽減された税額となります。)

平成24年度 129,200円

→ 平成27年度 141,700円



急激な負担を抑えるために、3年間かけて少しずつ改定していきます。

それでもなお、これまでの累積赤字額を解消することはできませんが、一般会計からの補填も行いながら運営していきます。

～赤字を減らすためにできること～

- ① 毎年の健康診断を受け、病気の予防と早めの治療を心がけましょう！
- ② 国保税をきちんと納めましょう！

【問合せ】 小 国保年金課 担当 坂田・岩本 ☎73・8802