

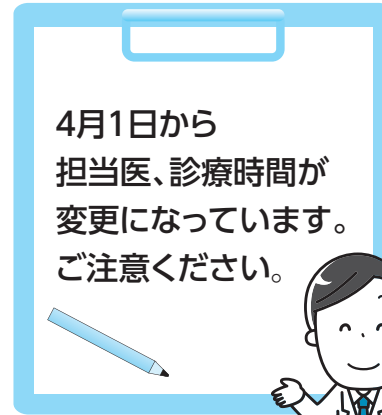
外来診療担当医表 (4月1日から)

診療時間

午前…8時30分から12時30分まで (受付は11時30分まで)
 午後…14時から17時15分まで (受付は16時30分まで)
 夕方…17時30分から19時まで (受付は18時30分まで)

内科

		月	火	水	木	金
午前	新患	柴田	菅	小島	尾形	龍
	予約	菅	柴田	桑原	龍	桑原
		尾形	尾形	菅		尾形
	循環器			宇都宮		
	糖尿病	中川内	安西(第2・4)		愛川	三角
	呼吸器			高橋		柴田
	リウマチ				とがし 富樫	
肝臓		磯田		田中		
午後	新患 予約	龍	桑原	柴田	桑原	菅
	循環器				宇都宮	
	糖尿病	中川内				
夕方	自由診療				尾形	



※火曜日の肝臓内科診療開始は9時となります。
 ※水曜日の午後の診療は14時30分開始です。
 ※木曜日は17時30分から19時まで自由診療を行っています。(薄毛・ED・禁煙)

市民病院だより

外科

		月	火	水	木	金
午前		三宅	三宅	竹内	三宅	竹内
午後		竹内	園田	三宅	よだ 興田	三宅 (予約)

※午後の診療開始は14時30分となります。
 ※午後は手術で休診となることもあります。事前にご連絡ください。

小児科

		月	火	水	木	金
午前		安藤	安藤		安藤	安藤
午後		安藤	安藤 佐賀大学 (第1・3)		安藤	安藤
夕方					安藤	

※木曜日の診療は10時開始です。

産婦人科

		月	火	水	木	金
午前		吉岡	萩尾	萩尾	萩尾	萩尾
午後		吉岡	萩尾	萩尾	萩尾	萩尾
夕方					萩尾	

※月曜日の受付は16時までとなります。

脳外科

		月	火	水	木	金
午前		田淵				
午後		井上		田淵		田淵

※水曜日の受付は15時までとなります。

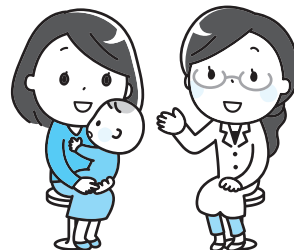
泌尿器科

		月	火	水	木	金
午後			佐賀大学			佐賀大学

整形外科

		月	火	水	木	金
午後		江頭		嶋崎	泉(予約)	

※木曜日は予約が必要となります。事前にご連絡ください。



時間外受診をされる人へ

急病などでの時間外受診の場合は、必ず電話で宿日直医師の担当診療科を問い合わせください。専門外の疾病の場合は、診察できない場合がございますのでご了承ください。

【問合せ】 小城市民病院 ☎ 73・2161 ホームページ・アドレス <http://www.city.ogi.lg.jp/hospital/>