

令和6年3月1日から

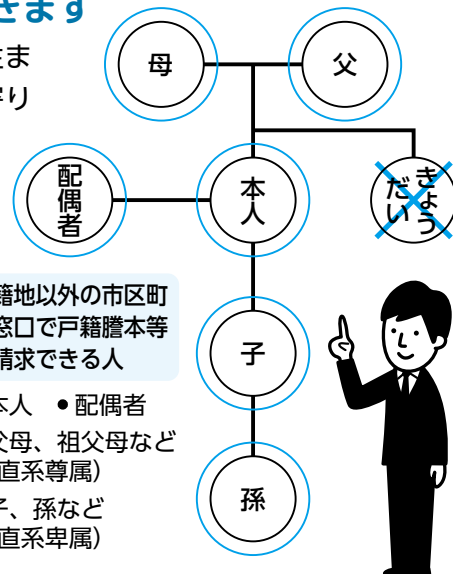
戸籍制度が変わります

● 本籍地以外の市区町村窓口でも戸籍謄本などを請求できます

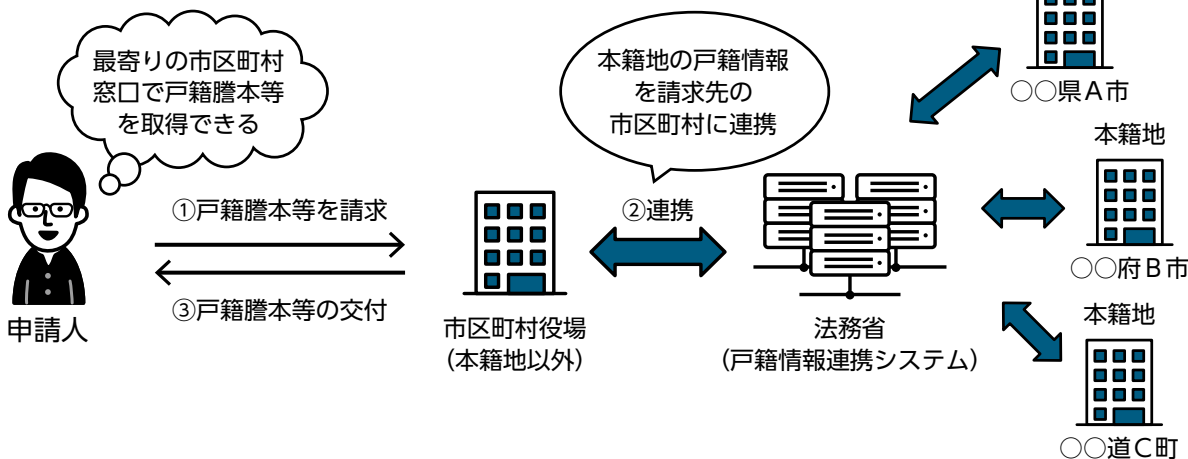
ご自身や父母などの戸籍謄本・除籍謄本は、本籍地以外でも、お住まいや勤務先など最寄りの市区町村窓口で請求できます。詳細は、最寄りの市区町村窓口にお尋ねください。

【ご利用に当たっての注意事項】

- マイナンバーカード、運転免許証などの顔写真付き身分証明書による本人確認が必要です。
- 本籍地以外の市区町村窓口で戸籍謄本などを請求できる人は、右図のとおりです。
- 郵送や代理人による請求はできません。
- コンピュータ化されていない一部の戸籍・除籍を除きます。
- 戸籍抄本、除籍抄本、戸籍の附票は請求できません。



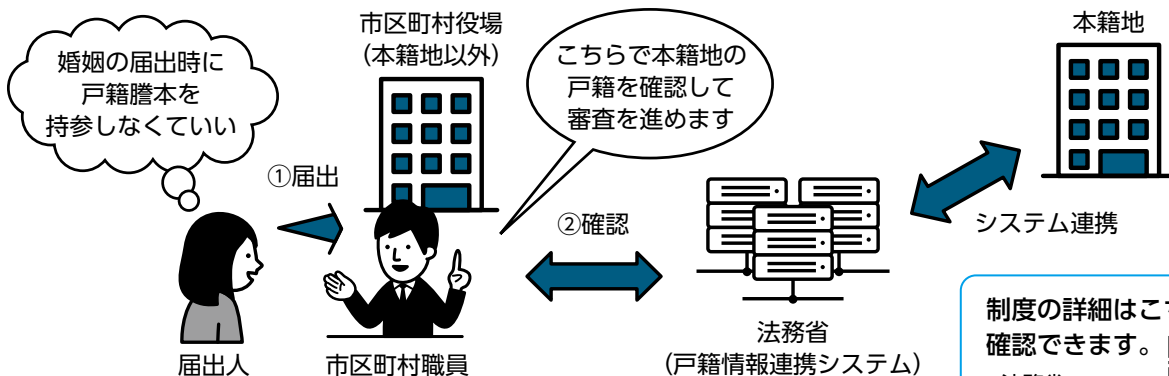
本籍地以外の市区町村窓口での戸籍謄本等の請求 (広域交付)



● 戸籍の届出時には戸籍謄本の添付が不要になります

市区町村窓口での戸籍の届出 (婚姻届など) 時には、戸籍謄本の添付が不要になります。この場合、本人確認書類 (マイナンバーカード、運転免許証など) が必要です。

戸籍届出時における戸籍謄本等の添付負担の軽減



制度の詳細はこちらで

確認できます。

法務省
ホームページ▶



問 市民課 (西館1階) 【担当】 嘉村・前田 ☎37・6100

市民課休日窓口・マイナンバーカード時間外窓口を開設します

小城市ホームページから
マイナンバー 検索

市民課 (西館1階) 【担当】吉本・嘉村 ☎37・6100

3月・4月は、入学や就職、転勤などで住所変更が多い時期となるため、日曜日に窓口を開設します。
また、マイナンバーカードの手続きで平日の開庁時間内に来庁できない人のために時間外窓口も開設します。

開設場所

市民課 (出張所を除く)

取扱業務

① 休日窓口取扱業務

- ・住民異動届出 (転入・転出など)
- ・住民票、戸籍などの証明書交付
- ・印鑑登録および証明書の交付

② マイナンバーカード時間外窓口取扱業務

- ・マイナンバーカードの申請・交付
 - ・電子証明書の更新
 - ・暗証番号の変更(初期化)
- ※顔写真の無料撮影サービスを行っています。

※木曜日の時間外窓口は、予約制のため、当日17時までに電話での予約が必要です。
※3月17日と4月7日は、定期メンテナンス実施により戸籍謄本の広域交付はできません。

開設日	① 休日窓口	② マイナンバーカード時間外窓口	
	9時～12時	9時～12時	17時15分～19時
3月10日(日)		○	
3月17日(日)	○	○	
3月24日(日)	○	○	
3月31日(日)	○	○	
4月7日(日)	○	○	
3月毎週木曜日			○ ※要予約

国民年金への切り替え手続きは忘れずに

小城市ホームページから
退職 年金 検索

国民年金課 (西館1階) 【担当】中野・定松 ☎37・6101

3月・4月は、会社を退職し職場の健康保険から国民健康保険に切り替える人が多い時期です。
60歳未満の人は、健康保険の切り替えと同時に国民年金への加入(または種別変更)手続きが必要です。

※健康保険を任意継続した場合でも、年金の加入手続きは必要です。

《退職者》

退職時、60歳未満の人は、国民年金への加入手続きが必要です。ただし、健康保険と年金について、配偶者の扶養に入る場合は、配偶者の会社で手続きをしてください。

《退職者の保険(厚生年金)の扶養に入っていた配偶者》

国民年金の種別変更(第3号から第1号に)手続きが必要です。

※退職時、60歳を超えている人は、任意加入する場合を除き手続きは不要です。

手続きに必要なもの

- ・事業所が発行した資格喪失証明書
- ※扶養者がいない場合は離職票でも可。
- ・身分証(マイナンバーカード・運転免許証など)

保険料の免除申請

国民年金への加入(または種別変更)と同時に保険料の免除申請をするときは、離職票または雇用保険受給資格者証の写し、印かんをお持ちください。失業などによる特例制度に該当する場合があります。

手続き場所 国民年金課

詳細はお問い合わせください。



3月は自殺対策強化月間です

問 健康増進課 (西館1階) 【担当】古川・野口 ☎37・6106

自殺やその原因となるこころの病気は、誰もが直面する可能性のある問題です。他人事と思わずに、あなた自身と身近な人のかけがえのない命を守っていきましょう。

身近な人のゲートキーパーになろう



ゲートキーパーとは…

悩んでいる人に気づき、声をかけ、話を聞いて、必要な支援につなげ、見守る人のことです。

ゲートキーパーの4つのポイント

① **気づき** 家族や仲間の変化に気づいて声をかけよう

② **傾聴** 本人の気持ちを尊重し、耳を傾けよう

③ **つなぎ** 相談機関や医療機関への相談につなげよう

④ **見守り** 温かく寄り添いながら、じっくりと見守ろう

小城市民図書館 (小城館・三日月館) と庁舎内に特設ブースを設けます。ぜひお立ち寄りください。

《こころの悩み・不安に関する相談窓口》

・佐賀いのちの電話 ☎34・4343
年中無休 24時間

・佐賀こころの電話 ☎73・5556
平日 (月～金曜日) 9時～16時

・#いのちSOS ☎0120・061・338
◀チャットでも相談が可能です。



・佐賀県自殺予防夜間相談電話 ☎0120・400・337
毎日 23時～翌朝5時

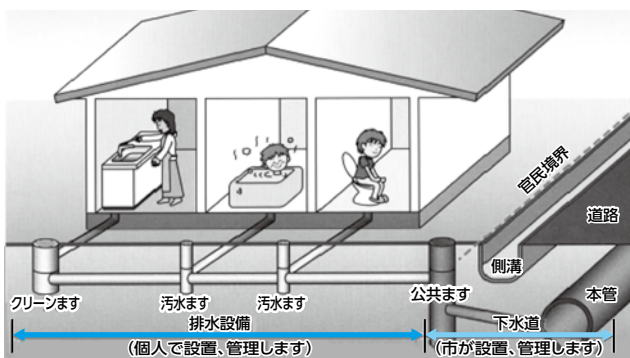
・自死遺族支援わかち合い「ハートの海」 ☎34・4186 (事務局)
毎月第4土曜日 13時～15時30分
佐賀市天神3丁目「アバンセ」

公共下水道供用開始のお知らせ

小城市ホームページから

下水道 供用 検索

問 下水道課 (東館2階) 【担当】^{むちま}鞭馬・野村 ☎37・6122



3月31日(日)から、次の行政区の一部が供用開始区域(下水道を使用できる区域)となり、家庭からの生活雑排水を公共下水道に流すことができるようになります。

対象行政区

- ・小城市の小城本町・蛭子町・岡町・鯖岡
- ・三日月町の久米・本告・甘木
- ・芦刈町の舎人・小路

宅内排水設備工事

下水道を使用するために、宅内排水設備工事が必要です。市が指定している「排水設備指定工事店」に依頼し、市へ届け出を行った後に工事を行ってください。

工事費用

宅内排水設備にかかる費用は、個人負担となります。

補助制度

排水設備工事にかかる費用の負担を少しでも軽減できるように、次のような制度を設けています。

- ・下水道等宅内改造積立金補助金交付制度
- ・水洗便所等改造資金利子補給金交付制度

下水道供用開始となった区域内の家庭は、早めの接続をお願いします。
※区域の確認や詳細は、お問い合わせください。対象者には別途説明会の案内を送付します。

価格高騰重点支援給付金（7万円）の提出期限が迫っています

小城市ホームページから
重点支援給付金 検索

問 ① 社会福祉課（西館1階）【担当】光岡・野田 ☎37・6107

住民税非課税世帯に7万円の給付金を支給します。

対象世帯

基準日(令和5年12月1日)時点で、小城市内に住民登録があり、世帯全員の令和5年度の住民税が非課税の世帯
※対象世帯には、12月下旬から順次、書類を送付いたします。

手続方法

送付された書類に必要事項を記入いただき、返信用封筒にて返送してください。

支給額

1世帯あたり7万円

提出期限 3月8日(金)

申請場所 社会福祉課



小城市ホームページから
農業者年金 検索

農業者年金に加入しませんか

問 農業委員会事務局（東館2階）【担当】城野・真子 ☎37・6126

農業者年金は、60歳未満の国民年金第1号被保険者で、農業に年間60日以上従事する人であれば、経営主だけでなく、配偶者や後継者の子どもなど家族そろって加入することができる公的年金制度です。

※60歳以上65歳未満の国民年金の任意加入者も加入できます。通常加入の保険料は、月額2万円から6万7千円まで千円単位で選択することができ、支払った保険料は、その全額が所得税や住民税の社会保険料控除の対象となります。

年金は生涯受給することができ、仮に加入者や受給者が80歳前に亡くなられた場合は、死亡一時金のご遺族に支給されます。積立方式・確定拠出型で少子高齢化時代に強い安定した制度です。

安心して豊かな老後を迎えるために農業者年金への加入をご検討ください。



小城市ホームページから
入札結果の公表 検索

入札結果を公表します

問 財政課（西館2階）【担当】古賀・辻田 ☎37・6117

(1月入札分で予定価格が1,000万円を超えるもの)

(単位：円、%)

工事名等	指名業者等	落札業者	落札決定額 (うち消費税相当額)	予定価格 (うち消費税相当額)	落札率	入札執行課
令和5年度 林業施設災害復旧事業 林道天山線災害復旧第1号工事	西岡建設(株)、(株)嶋本建設、(株)城南建設、 (株)中部ガス、(株)エグチ・ビルド、 水田建設(株)、(株)久保建設	水田建設(株)	15,180,000 (1,380,000)	15,516,600 (1,410,600)	97.83	財政課 ☎37・6117

※入札結果は、市ホームページでも公表しています。



育英資金貸付学生を募集します

小城市ホームページから
育英資金 検索

問申 教育総務課 (東館2階) 【担当】石隈・土井 ☎37・6130

市では、経済的な理由により
就学困難な学生に対し、学資金
の貸付を行っています。今年も
次のとおり育英学生（貸付）を
募集します。

育英学生の資格要件

国公立大学（短大・大学院
を含む）、高等専門学校、高等学
校（定時制を含む）、または専修
学校（修学年限が2年以上の専
門課程に限る）の在学生と進学
予定者で、次の要件を満たす人
①保護者などの住所が小城市内
にあること

※小城市内に住所がある人は、
願書に小城市育英資金と小柳
育英資金のどちらを希望する
か記入してください。

- ②勉学に意欲があること
- ③学費の支払いが困難である
こと
- ④心身が健全で学力が優れて
いること

募集人数

- ・小城市育英資金 8人以内
- ・小城市小柳育英資金 2人以内

他の奨学金との併用

他の奨学金と併用可能です。
他の奨学金と併せて活用する場
合は、申請することで影響がな
いか、必ず他の奨学金の募集要
件を確認してください。

貸付金額

（在学1年あたりの金額）

	貸付
大学等	24万円
高等専門学校	18万円
高等学校	12万円
専修学校	24万円

貸付期間

在学する各学校の正規の修学
期間の範囲内。ただし、専修学
校は、修学年限が2年以上の専
門課程に限ります。

出願手続き

次の書類を教育総務課まで、
提出してください。
様式は、市内の各中学校・高
校、教育総務課、市民課各出張
所窓口などに設置しています。

また、市ホームページからも
ダウンロードできます。

- ①育英学生願書（様式第1号）
申込者本人が記入
- ②育英学生推薦調書
（様式第2号）

※②は願書提出時の在学する学
校長（または、出身学校長）
が記入、**厳封**したもの
③成績証明書（各学校の様式）
④所得証明書（令和4年分）
申込者本人と生計を同一にす
る世帯全員分の所得証明書

出願期間

3月1日（金）～29日（金）
9時～17時
（土・日・祝日を除く）

※出願期間を過ぎての書類受付
はできません。

育英学生候補者選考および決定

4月中に育英学生候補者を選
考します。その後、必要書類を
提出していただき、最終的に決
定します。

育英資金の貸付方法

年額分を6月、9月、12月の
3回に分けて、育英学生本人の
口座に振り込みます。

育英資金の返還

貸付金は無利子です。
卒業の1年後から10年以内で
返還していただきます。
返還金は次の学生への貸付資
金として活用していますので、
期限内に返還が必要です。

給付型育英資金

新高校1年生対象の給付型育
英資金については、申請に諸条
件がありますので、教育総務課
までお問い合わせください。



パブリックコメント (意見募集)を行います

小城市ホームページから
再編計画 検索

問 申 保育幼稚園課 (西館1階)
【担当】南里・中江 ☎37・6109

残さず食べよう！ さんまるいちまる 「3010運動」

小城市ホームページから
食品ロス 検索

問 環境課 (西館1階)
【担当】大島・古賀 ☎37・6102

小城市立幼稚園・保育園の再編計画(案)を作成しました。
この計画(案)に対する皆さんの意見を募集します。

資料の公表先

- ・市ホームページ
- ・保育幼稚園課

募集期間 2月20日(火)～

3月20日(水・祝)

募集方法 住所・氏名・

電話番号を明記の上、持

参、郵送(3月20日(水・

「3010運動」とは、

飲食店などでの会食や宴会時に、最初の30分と最後の10分は自分の席で食事をし、食べ残しを減らす運動です。

まだ食べられる余った食べ物は、もえるごみとして処分されます。水分を多く含む食べ物は、運搬や焼却の際により多くの二酸化炭素(CO₂)を排出し、焼却後の灰の埋め立ても環境負荷の増大につ

ながります。
そのため、歓送迎会などの宴会の際は、食べ残しを減らす3010運動にご協力をお願いします。



会食・外食時はおいしく残さず食べきりましょう！

祝の消印有効、FAX、メールのいずれかの方法で提出してください。

※土・日・祝日に持参される場合は、市役所1階の警備室までお越しください。

提出先

〒845-1851

(市役所専用の郵便番号)

小城市 保育幼稚園課宛

FAX 37・6162

hoikyouchien@

city.ogi.lg.jp

男女共同参画市民講座を開催します

小城市ホームページから
小城市男女講座 検索

問 申 企画政策課 (西館2階) 【担当】本村・古賀 ☎37・6115 FAX37・6163



あなたの身近に「なんだか「モヤ」っとすることはありませんか。実は、個人的なモヤモヤは、社会的な問題であることが多いのです。

男女の賃金格差、非正規雇用など、生活と政治は密接に関係していると同時に、女性に偏っている社会問題も多くあります。現代社会で問題となっていることは、社会の仕組みの見直しが必要な場合もあり、女性が政治の場に参加することがとても重要になります。

この講演会では、女性の政治参画の現状や女性議員の増加を阻んでいる要因(女性だから大変なこと)、政治の場で男女の偏りがあると何が起きるのかなどのお話を法学の視点からうかがいます。

日時 3月1日(金)
13時30分～15時

場所 ゆめがらっと小城市 2階 会議室3・4

講師

佐賀大学経済学部教授
井上亜紀さん



井上さん

対象者 どなたでも

定員 30人(先着順)

演題

女性の政治参加について
ー女性議員が少ないことは問題なのかー

受講料 無料

申込方法 申込フォーム

または電話・FAX



申込フォーム
はこちら

ひなまつり

山から海までひな景色

期間 3月1日金 ~ 3日日

観覧無料

会場

小城：ゆめぶらっと小城
三日月：ドゥイング三日月
牛津：牛津公民館
芦刈：あしばる



時間

10時~17時 (最終日15時まで)

内容

おひなさまの展示・さげもん
お茶会・演奏会・体験コーナー

※各会場によって展示内容、体験コーナーは異なります。

スタンプラリーに参加しませんか?

4会場をめぐって、図書カードをGET!

1,000円の図書カードを抽選で10名様に



どうぞお越しく下さい。お待ちしております。

【ゆめぶらっと小城】

小城

◆公演

- 1日 14時 相撲甚句・詩吟
- 2日 10時50分~ カラオケ・フラダンス・講談
13時~ 箏
- 3日 10時30分~ 津軽三味線・神楽・うたごえ喫茶
13時~ 文化箏・日舞

◆体験コーナー

- 水墨画 1日 13時~16時 (材料費 100円)
- 絵手紙 2日 10時~12時 (材料費 100円)
- いけ花 2日 14時~16時 (材料費 800円)
- 子どもきもの着付け 3日 10時~14時 (無料)
- おひなさま福笑い・記念写真コーナー (期間中)
- ◆ひなあられプレゼント 期間中 先着150人 (子ども限定)
- ◆お茶席 3日 10時~ 先着100人



問 文化連盟小城支部 ☎73・3215

【ドゥイング三日月】

三日月

◆公演

- 1日 10時30分~ おはなし会 / 13時30分~ 箏
- 2日 10時30分~ 大正琴 / 14時~ オカリナ
- 3日 10時30分~ 合唱・邦楽

◆体験コーナー

- 折り紙 1日 10時~ 50人 (無料)
- ひな人形づくり 2日 10時~ 30人 (材料費300円)
- ◆手作りマルシェ 2日 10時~
- ◆お菓子プレゼント 1日 先着100人
- ◆ひなあられプレゼント 2日 先着100人
- ◆三日月町内の園児の作品展示
- ◆お茶席 3日 10時~ 先着150人



問 文化連盟三日月支部 ☎72・1616

【牛津公民館】

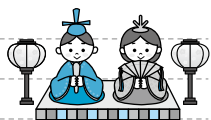
牛津

◆公演

- 1日 10時30分~ みさと笛 / 13時30分~ オカリナ
- 2日 14時~ ミニコンサート

◆体験コーナー

- パンフラワー 1日 10時~
- ガラスアート 2日 10時~12時
- 手紙絵 3日 10時~12時
- ◆お菓子プレゼント 期間中 先着100人 (子ども限定)
- ◆お茶席 (裏千家) 2日 10時~ 先着150人



問 文化連盟牛津支部 ☎37・6143

【あしばる】

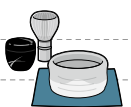
芦刈

◆ひなまつり催し物

- 1日・2日 バザー (手作り作品 他)
- 3日 13時~14時30分 文化箏：箏遊会
ひなまつりコンサート in あしかり

◆体験コーナー

- 折り紙体験 3日 11時~ 30人 (無料)
- ◆園児他作品展示 芦刈観瀾校、ひまわりデイサービス
あしかりこども園、小規模保育園みらい
- ◆お雛様と帯の融合「帯雛流し」展示
- ◆お菓子プレゼント 期間中 先着300人
- ◆お茶席 3日 12時30分~ 先着100人



問 文化連盟芦刈支部 ☎37・6140