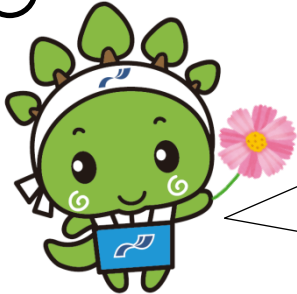


ゆめぷらっと小城 × 西九州大学 ～市民向け講座 in 大学サテライト教室～

9月・10月号



平成28年4月から始まった、さまざまな講座のお知らせ第2弾！！
8月追加分および9月10月に開催される講座をご案内します。
みなさまのご参加をお待ちしています。

1. 市民講座（受講料：無料）【申込期限：各開催日の7日前まで】

☆「非常識にもワケがある①～③」(3回シリーズ)

講座概要：市民向け哲学入門講座(多様な考え方を学ぼう！)

開催日	開催時間	募集人数	申込み先
9月16日(金)	10:30～12:00	20名	西九州大学グループ 地域連携センター TEL:0952-37-6289 * 申込受付時間 8:50～17:50(平日のみ)
9月23日(金)	10:30～12:00	20名	
9月30日(金)	10:30～12:00	20名	

☆「スポーツ健康講座」

講座概要：大学生と実践！中高年の健康力アップ講座

開催日	開催時間	募集人数	申込み先
10月8日(土)	14:00～16:00	25名	西九州大学グループ 地域連携センター TEL:0952-37-6289 * 申込受付時間 8:50～17:50(平日のみ)

2. 子どもミュージアム(参加費：1回1家族100円)【申込期限：8月19日(金)】

☆「夏休み最後にOGI(を、で)学ぼう」

- ・子ども学部の学生たちが、楽しくOGI(小城)を知るための遊び・学びのメニューを用意しています。
- ・OGI(小城)で楽しく、日本や世界について学べます。夏休み自由研究、最後のチャンス！！
- ・小学生1年生～6年生のみなさんを対象(1年生は保護者同伴)としています。

開催日	開催時間	募集人数	申込み先
8月27日(土)	13:00～15:00	40名	西九州大学 子ども学部総合研究室 TEL:0952-31-3035 * 申込受付時間 8:50～17:50(平日のみ)

3. 公開講座（受講料：500円）

開催日時	講座名	募集人数	申込先
8月4日(木) 10:30~12:00	「児童期・思春期における心の支援」 不登校やいじめなど生きづらさを訴える子どもへの支援 【申込期限：7月27日(水)】	20名	健康福祉 生涯学習センター TEL:0952-32-1314 * 申込受付時間 8:50~17:50(平日のみ)
9月3日(土) 10:30~12:00	「日常に哲学的視点を」 日々の当たりまえを驚きに！ 【申込期限：8月26日(金)】	20名	
9月26日(月) 19:00~20:30	「ボランティア～はじめの一步、もう一步～」 ボランティアのイロハから実践まで！ 【申込期限：9月16日(金)】	20名	
10月1日(土) 10:30~12:00	「人生の旅・アジアを楽しむ①～④」 (4回連続講座) 講座概要：アジアに詳しい2名の教授が タイ・ベトナム・中国・カンボジア・韓国の 楽しみ方を伝授！ 【申込期限：各開催日1週間前まで】	30名	
10月8日(土) 10:30~12:00			
10月15日(土) 10:30~12:00			
10月29日(土) 10:30~12:00			

◇◇ 健康相談のご案内 ◇◇

健康に関する心配事はございませんか？ 地域看護研究研修センターの職員(保健師・看護師)がご相談に応じます。お気軽にご利用ください。

例えば…

○血圧を測ってほしい。

○体の心配事を相談したい。 など

私たちは、1人でも多くの方に元気な生活を送っていただくため、直接お会いして一緒に考えたいと思います。また、健康相談では、血圧測定・身長・体重・腹囲測定なども実施します。



8月4日・8月18日

9月1日・9月15日

10月6日・10月20日

日時：毎月2回 第1・第3木曜日

13時30分～15時30分

※各講座に申込後、キャンセルされる場合は、必ずお電話にてその旨お知らせください。

※定員に達した場合は、募集を締め切らせて頂く場合があります。ご了承ください。

サテライト教室のイベント日程、詳細などはここからゲット！

URL：<http://www.nisiky-u.ac.jp/satellite/>

