

# 小城市防災ハザードマップ 【牛津地区】

■土砂災害区域  
土砂災害防止法により佐賀県が調査し、土砂災害(急傾斜地の崩壊(がけ崩れ)・土石流・地すべり)が発生した場合、生命又は身体に危険を生じるおそれのある土砂災害警戒区域と、その区域のうち建築物が損壊し、生命又は身体に著しい危害が生じるおそれのある土砂災害特別警戒区域の指定区域を表示しています。

■洪水浸水想定区域・浸水深ほか  
水防法の規定により指定された想定し得る最大規模の降雨による洪水浸水想定区域、浸水した場合に想定される水深と、洪水時の氾濫流や河岸浸食により家屋倒壊のおそれのある区域を表示しています。(国土交通省・佐賀県作成)

指定の前提となる降雨(計画規模)	
六角川	六角川流域の6時間総雨量424mm
嘉瀬川	嘉瀬川流域の6時間総雨量437mm
牛津江川	牛津江川流域の6時間総雨量631mm
碓氷川	碓氷川流域の6時間総雨量633mm
福所江	福所江流域の6時間総雨量635mm
低瀬川	低瀬川流域の6時間総雨量616mm

※状況の変化により、指定外の区域にも浸水発生や、想定浸水が実際と異なる場合があります。(国土交通省・佐賀県作成)

○拠点避難所・福祉避難所		
地区	名称	連絡先
小城	小城保健福祉センター「桜楽館」	0952-73-7117
三日月	生涯学習センター「フッキング三日月」	0952-72-1616
牛津	牛津公民館	0952-37-6143
声刈	声刈保健福祉センター「ひまわり」	0952-66-5566

福祉避難所		
地区	名称	連絡先
牛津	牛津保健福祉センター「アイル」	0952-51-5515

○牛津地区		
名称	住所	連絡先
牛津公民館	牛津町柿種瀬1100番地1	0952-37-6143
牛津体育センター	牛津町柿種瀬1100番地2	0952-66-4127
牛津小学校	牛津町柿種瀬922番地	0952-66-0047
碓氷小学校	牛津町上碓氷11405番地	0952-66-0130
牛津中学校	牛津町牛津549番地	0952-66-0022
碓氷保育園	牛津町上碓氷11413番地1	0952-66-0562
牛津保健福祉センター「アイル」	牛津町柿種瀬1221番地1	0952-51-5515
牛津武道館	牛津町牛津556番地1	0952-66-5259
牛津公民館 別館	牛津町柿種瀬1324番地1	0952-37-6143

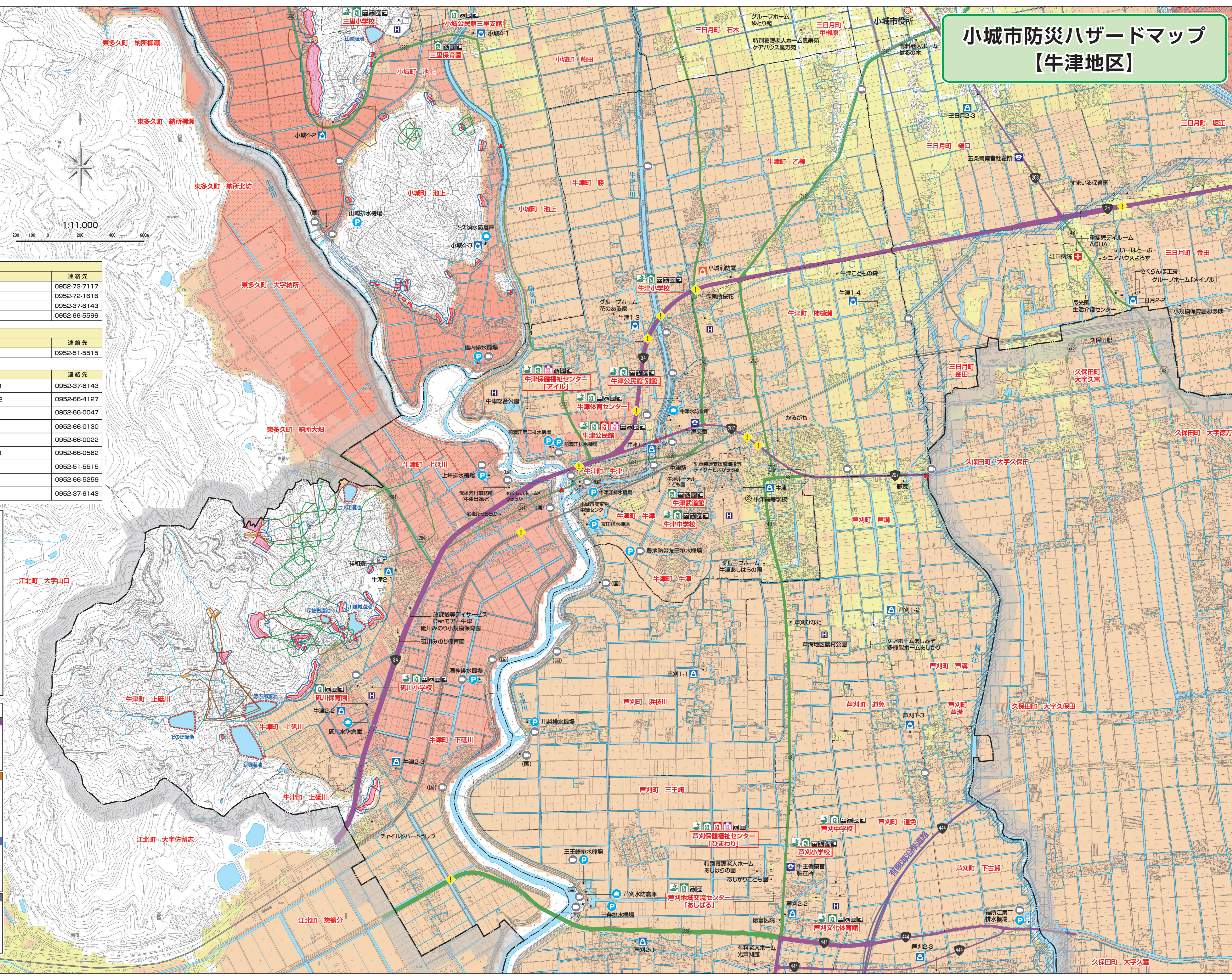


**凡例**

避難所記号	避難場所・避難所災害対応種別記号
指定緊急避難場所	洪水
指定避難所	土砂災害
拠点避難所	地震
福祉避難所	高潮・津波
土砂災害	洪水浸水想定区域・浸水深
急傾斜特別警戒区域	20.0m以上
急傾斜警戒区域	10.0m以上～20.0m未満
土石流特別警戒区域	5.0m以上～10.0m未満
土石流警戒区域	3.0m以上～5.0m未満
地すべり警戒区域	0.5m以上～3.0m未満
	0.3m以上～0.5m未満
	0.3m未満
その他危険箇所	洪水時家屋崩壊等氾濫想定区域
道路冠水危険箇所(アンダーパス)	氾濫流
水防警戒ため池	想定最大規模の降雨による増水で倒壊や崩壊の可能性がある区域
	河岸浸食
	想定最大規模の降雨による増水で倒壊や崩壊の可能性がある区域

その他記号

- 市役所
- 学校
- 水位観測所
- 警察署・交番・駐在所
- 消防署
- 消防団
- 医師館(救急指定)
- 水防倉庫
- Webカメラ
- 臨時ヘルポート
- 排水機場
- 国道
- 県道



久保田町 大字久富