

議案第 30 号

小城市重要文化財の指定について

このことについて、別紙のとおり提出する。

令和 3 年 12 月 23 日提出

小城市教育委員会 教育長 大野 敬一郎

提案理由

小城市文化財保護条例第 4 条第 3 項に基づき、小城市文化財保護審議会へ指定について諮問したいので別紙のとおり提出する。

これが、本議案を提出する理由である。

小文第 号
令和3年12月23日

小城市文化財保護審議会
会長 藤口悦子 様

小城市教育委員会

小城市重要文化財の指定について（諮問）

時下、貴職におかれましては益々ご健勝のことと存じます。また、日頃から本市の文化財保護につきましてはご指導とご鞭撻を頂き、厚く御礼申し上げます。

さて、このたび下記の文化財につきまして小城市文化財保護条例第4条に基づき小城市重要文化財として指定したいと存じますので、別紙の項目について調査、審議して頂き、指定にふさわしいものかどうか答申をお願いいたします。

記

文化財名（所有者及び管理者）

土生遺跡出土木製品 一括 83点 （所有者：小城市 管理者：小城市教育委員会）

(別紙)

- 1 文化財の種別
- 2 文化財の名称及び員数
- 3 文化財所在の場所
- 4 文化財の所有者又は権原に基づく占有者の氏名又は名称及び住所
- 5 文化財の構造、型式、材質、大きさ、重さ、銘、その他の特徴
- 6 文化財製作の年代
- 7 文化財に関する由来、伝承等
- 8 その他参考となるべき事項
- 9 添付書類 (1) 一覧表、(2) 写真

1 文化財の種別

考古資料

2 文化財の名称及び員数

土生遺跡出土木製品 一括 83点

3 文化財所在の場所

小城市小城町 158 番地 4 小城市立歴史資料館

4 文化財の所有者又は権原に基づく占有者の氏名又は名称及び住所

小城市 小城市三日月町長神田 2312 番地 2

5 文化財の構造、型式、材質、大きさ、重さ、銘、その他の特徴

別紙のとおり

6 文化財製作の年代

弥生時代

7 文化財に関する由来、伝承等

土生遺跡は昭和 46（1971）年の石炭鉱害復旧工事の際に発見された。多量の土器と共に鍬や鋤といった農耕具をはじめとした木製品や炭化米が出土した。調査の結果、弥生時代中期を主な時期とする農耕集落遺跡と確認され、昭和 48（1973）年 6 月に「日本国内における初期農耕文化の実相を知るうえで貴重である。」という理由で現在の土生遺跡公園の敷地 4,981 m²が史跡に指定された。令和 3（2021）年時点で諸開発に伴い 20 次の発掘調査がおこなわれており、朝鮮系無文土器や踏鋤といった朝鮮半島系の木製農具及び銅矛や銅剣の鋳型など朝鮮半島と関連深い遺物の出土が指摘されている。

平成 4 年度におこなわれた事業所建設に伴う土生遺跡第 5 次調査では国内で初めて銅ヤリガンナの鋳型が確認され、平成 11（1999）年には佐賀県重要文化財に指定された。また、平成 16 年度の農業用水管理設に伴う土生遺跡第 12 次調査では組み合わせ式木製踏鋤が出土し、平成 27（2015）年に佐賀県重要文化財に指定されている。

土生遺跡出土木製品一括 83 点はこれまでの土生遺跡発掘調査により出土したもので、遺存状態の良好であったものから順次選別をおこない、科学的手法による保存処理を施したものである。

8 その他参考となるべき事項

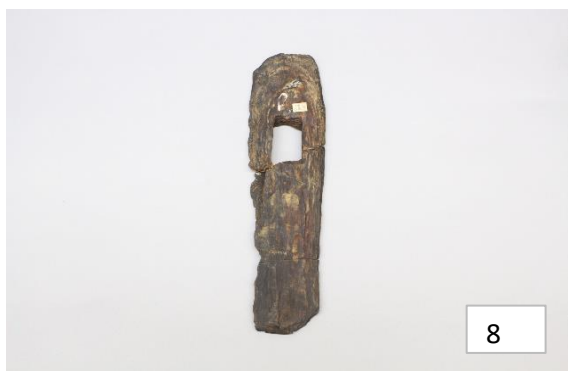
- 土生第4次調査出土 斧柄カ 柄杓 盤 又鍬 平鍬 楽器形 計12点
- 土生第5次調査出土 エブリ 柱根 計2点
- 土生第6次調査出土 礎板 計1点
- 土生第8次調査出土 線刻絵画板 又鍬 井戸杵 計3点
- 土生第9次調査出土 平鍬 又鍬 鋤 鋤柄 泥除け 鎌 斧柄 竪杵 臼 剣把 横槌
椀 高坏 柄杓 円盤状 柱根 不明 計27点
- 土生第11次調査出土 扉 柱 匙 高坏 泥除け 盤 鋤 鋤柄 建築部材 計12点
- 土生第12次調査出土 横槌 盤 杳形 作業台状 紡錘車 斧柄 祭祀具 船形容器 把
手付き容器 礎板 平鍬 腰掛状 鋤状 棒状 井戸杵 計19点
- 土生第13次調査出土 鍬 計1点
- 土生第16次調査出土 斧柄 計2点
- 土生第18次調査出土 又鍬 平鍬 柱根 横木 計4点

土生遺跡出土木製品等一覧表

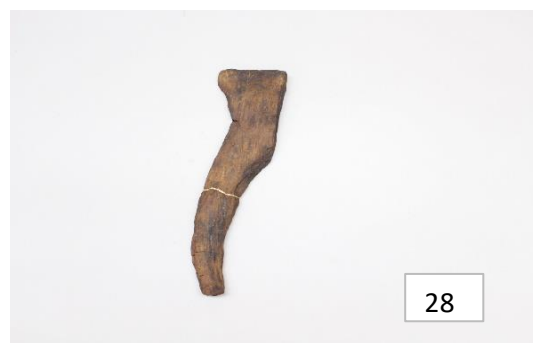
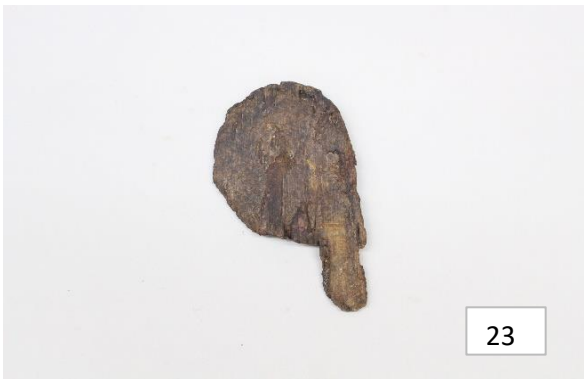
単位はcm

No.	調査次数	種別	出土位置	器種	法量				登録番号	樹種等	備考
					長	幅	厚	径			
1	H A B 4	木製品	16号貯	斧柄カ	47.0	6.0	4.0				三日月町史 上巻
2	H A B 4	木製品	9号住	柄杓	43.5	6.5	1.3				三日月町史 上巻
3	H A B 4	木製品		又鋏	27.0	14.0	1.5				三日月町史 上巻
4	H A B 4	木製品		平鋏	35.0	14.5	0.5				三日月町史 上巻
5	H A B 4	木製品	14号貯	柄杓	34.0	9.0					三日月町史 上巻
6	H A B 4	木製品		盤	31.0	21.0	9.0				三日月町史 上巻
7	H A B 4	木製品		平鋏	40.5	7.5	1.5				三日月町史 上巻
8	H A B 4	木製品		平鋏	33.0	9.0	1.5				三日月町史 上巻
9	H A B 4	木製品	15号豎	剣カ	30.0	14.0	4.5				三日月町史 上巻
10	H A B 4	木製品		鋤カ	26.5	6.5	2.4				三日月町史 上巻
11	H A B 4	木製品		棒状	38.5	3.2	1.7				
12	H A B 4	木製品		楽器形木製品						九博	三日月町史 上巻
13	H A B 5	木製品		エブリ	29.5	12.0	1.4				
14-1	H A B 5	木製品		柱							
14-2	H A B 5	木製品		横木							
15	H A B 6	木製品	P 68	礎板	54.0	25.0	2.5				
16-1	H A B 8	木製品		板状							
16-2	H A B 8	木製品		線刻絵画板							
16-3	H A B 8	木製品		線刻絵画板							
17	H A B 8	木製品		又鋏							
18	H A B 8	木製品	S E 01	井戸杵							
19	H A B 9	木製品	S X 33	平鋏	40.4	19.5	1.5	H A B 9-030001	ブナ科アカガシ亜属	三日月町	8集
20	H A B 9	木製品	P130	平鋏	32.5	16.7	2.4	H A B 9-030004	ブナ科アカガシ亜属	三日月町	8集
21	H A B 9	木製品	SD01	平鋏	31.5	17.6	2.4	H A B 9-030002	ブナ科アカガシ亜属	三日月町	8集
22	H A B 9	木製品	SD01	平鋏	42.7	9.8	2.0	H A B 9-030003	ブナ科アカガシ亜属	三日月町	8集
23	H A B 9	木製品	S X 33	鋏	14.5	11.3	1.4	H A B 9-030008		三日月町	8集
24	H A B 9	木製品	SD01	又鋏	32.3	9.6	2.0	H A B 9-030007		三日月町	8集
25	H A B 9	木製品	P 83	鋤	59.4	11.0	2.0	H A B 9-030009		三日月町	8集
26	H A B 9	木製品	SD01	鋤柄	36.5	11.4		2.8	H A B 9-030010		三日月町 8集
27	H A B 9	木製品	SD01	又鋏	31.0	7.7	2.2	H A B 9-030005		三日月町	8集
28	H A B 9	木製品		鋤	23.2	7.3	1.5	H A B 9-030011		三日月町	8集
29	H A B 9	木製品	SD01	泥除け	20.9	19.3	3.8	H A B 9-030006		三日月町	8集
30	H A B 9	木製品		鎌	8.8	5.5	1.0	H A B 9-030012		三日月町	8集
31	H A B 9	木製品	SD01	斧柄	26.4			H A B 9-030014		三日月町	8集
32	H A B 9	木製品		豎杵	60.7			7.8	H A B 9-030024		三日月町 8集
33	H A B 9	木製品	SD01	臼	23.0			15.0	H A B 9-030023		三日月町 8集

34	H A B 9	木製品	SD01	剣把	18.7	3.5	1.2		H A B 9-030025	センダン科センダン	三日月町	8集
35	H A B 9	木製品	包含層	横槌	31.0			10.0	H A B 9-030015		三日月町	8集
36	H A B 9	木製品		椀				16.1	H A B 9-030019		三日月町	8集
37	H A B 9	木製品	河川跡	高坏	14.8	11.5			H A B 9-030017	バラ科サクラ属	三日月町	8集
38	H A B 9	木製品	SD01	柄杓	25.2	10.0			H A B 9-030016	マキ科イヌマキ	三日月町	8集
39	H A B 9	木製品		不明	8.7	6.2	3.9		H A B 9-030021		三日月町	8集
40	H A B 9	木製品	S X 02	円盤状			1.4	8.5	H A B 9-030022		三日月町	8集
41	H A B 9	木製品		不明	17.0	17.0	2.5		H A B 9-030020		三日月町	8集
42	H A B 9	木製品		不明	18.2	8.0	1.4		H A B 9-030013		三日月町	8集
43	H A B 9	木製品	河川跡	柱根	70.0			26.0				
44	H A B 9	木製品		椀	16.0	5.0	1.3					
45	H A B 9	木製品		斧柄	12.0	7.5	5.0					
46	H A B 11	木製品	SD01	扉	132.0	35.0	4.5		H A B 11-030001	ブナ科シイ属	三日月町	16集
47	H A B 11	木製品	SD01	柱	209.9			18.9	H A B 11-030002	マキ科イヌマキ	三日月町	16集
48	H A B 11	木製品	SD01	柱	115.4			14.4	H A B 11-030003	マキ科イヌマキ	三日月町	16集
49	H A B 11	木製品	SD01	匙	14.3	2.4	0.5		H A B 11-030005	イヌガヤ科イヌガヤ	三日月町	16集
50	H A B 11	木製品	SD01	高坏	23.5	14.8			H A B 11-030004	クスノキ科クスノキ	三日月町	16集
51	H A B 11	木製品	SD01	泥除け	17.6	18.5	2.3		H A B 11-030006	ブナ科アカガシ亜属	三日月町	16集
52	H A B 11	木製品	SD01	盤	43.1	17.7	1.4		H A B 11-030010	ブナ科アカガシ亜属	三日月町	16集
53	H A B 11	木製品	SD01	鋤柄	63.8			3.0	H A B 11-030007	ブナ科アカガシ亜属	三日月町	16集
54	H A B 11	木製品	SD01	鋤	43.7	26.8	2.5		H A B 11-030009	ブナ科アカガシ亜属	三日月町	16集
55	H A B 11	木製品	SD01	建築部材								
56	H A B 11	木製品	SD01	建築部材								
57	H A B 11	木製品	SD01	建築部材								
58	H A B 12	木製品	S D 14	作業台	36.3	52.4	14.5		H A B 12-030010	ブナ科アカガシ亜属	三日月町	16集
59	H A B 12	木製品	S D 14	横槌	38.0	5.8		3.3	H A B 12-030012	ブナ科アカガシ亜属	三日月町	16集
60	H A B 12	木製品	S D 14	横槌	35.8	5.9		3.0	H A B 12-030011	ブナ科アカガシ亜属	三日月町	16集
61	H A B 12	木製品	S D 14	盤	35.6	11.0	0.7		H A B 12-030022	ブナ科シイ属	三日月町	16集
62	H A B 12	木製品	S D 14	沓形木製品	27.2	11.1	0.9		H A B 12-030019	クスノキ科クスノキ	三日月町	16集
63	H A B 12	木製品	S D 14	紡錘車	5.3		1.6		H A B 12-030021	マンサク科イスノキ	三日月町	16集
64	H A B 12	木製品	S D 14	斧柄	47.9			1.6	H A B 12-030013	ブナ科コナラ属コナラ	三日月町	16集
65	H A B 12	木製品	S D 14	斧柄	43.0				H A B 12-030014	ツバキ科サカキ	三日月町	16集
66	H A B 12	木製品	S D 14	祭祀具	50.9	15.5	0.4	1.5	H A B 12-030017	ブナ科アカガシ亜属	三日月町	16集
67	H A B 12	木製品	S D 14	舟形容器	28.8	3.7	0.6		H A B 12-030020	モチノキ科モチノキ属	三日月町	16集
68	H A B 12	木製品	S D 14	把手付き容器	55.3	7.5		2.7	H A B 12-030016	バラ科サクラ属	三日月町	16集
69	H A B 12	木製品	S E 16	斧柄	36.6			1.4	H A B 12-030015	ツバキ科サカキ	三日月町	16集
70	H A B 12	木製品		礎板	51.0	20.0	2.0					
71	H A B 12	木製品		礎板	51.0	29.0	3.0					
72	H A B 12	木製品		平鋏	36.0	9.3	0.5					









29



30



31



32



33



34



35



36



37



38









井戸杵76-1~76-8

