

小城市内巡回バス ルート変更およびバス停の 廃止と新設について

第30回小城市地域公共交通会議

令和8年2月4日（水）10:00～11:30

議決事項

議決事項は、以下のとおり。

- ・「小城市民病院」バス停の廃止
- ・バス停廃止に伴う小城町（巡回）バスルートの一部廃止
- ・「小城中学校南」バス停着の便を増設
- ・「浜枝川地区農村公園（仮称）」バス停の新設

★改定日は、令和8年4月1日とする。



【小城市巡回バス】

「小城市民病院」バス停の 廃止・ルート一部変更

目次1~7 (P3~P21)

1 概要	P6
2 現状	P8
3 利用状況の分析(データで確認)	P12
4 利用者からの意見	P15
5 検討結果①	P17
6 検討結果②	P19
7 今後の対応・スケジュール	P21

1 概要

P6

2 現状

P6

3 利用状況の分析（データで確認）

P8

4 利用者からの意見

P12

5 検討結果①

P15

6 検討結果②

P17

7 今後の対応・スケジュール

P19

概要

- ・令和7年7月に公立佐賀中央病院が開院。
- ・旧小城市民病院跡地の活用予定は未定だが、令和8年3月末までにバス停を移動させる方向で病院側と協議済み。



このことから、「小城市民病院」バス停の今後の取り扱いについて検討が必要となった。

1 概要	P6
2 現状	P8
3 利用状況の分析（データで確認）	P12
4 利用者からの意見	P15
5 検討結果①	P17
6 検討結果②	P19
7 今後の対応・スケジュール	P21

現状整理 (1/3)

現在、小城市民病院に停車しているは、小城町バスのみ
 (岩松線・晴田線・三里線) ※他路線・一般路線バスの停車はなし

小城町バス 岩松線

運行日:月～金曜日(土日祝日、年末年始は運休) 1便と2便は運行ルートが異なります。



停留所名	1 便	
	月・木	火・水・金
1 桜楽館	8:30	10:30
2 小城公園東口	8:32	10:32
3 桜城館	8:33	10:33
4 桜岡小学校東	8:34	10:34
5 文化センター	8:36	10:36
6 中町公民館	8:37	10:37
7 横町	8:38	10:38
8 岩松小学校	8:39	10:39
9 天山神社	8:41	10:41
10 二瀬川	8:43	10:43
11 清水	8:48	10:48
12 北浦	8:50	10:50
7 横町	8:52	10:52
13 高原	8:54	10:54
14 東新町公民館	8:56	10:56
15 ひらまつ病院	8:58	10:58
16 モリナガ	9:00	11:00
17 小城市民病院	9:02	11:02
18 小城中学校南	9:03	11:03
20 小城バスセンター	9:05	11:05
4 桜岡小学校東	9:07	11:07
3 桜城館	9:08	11:08
2 小城公園東口	9:09	11:09
1 桜楽館	9:11	11:11

停留所名	2 便	
	月・木	火・水・金
1 桜楽館	12:20	14:30
2 小城公園東口	12:22	14:32
3 桜城館	12:23	14:33
4 桜岡小学校東	12:24	14:34
20 小城バスセンター	12:26	14:36
5 文化センター	12:27	14:37
16 モリナガ	12:29	14:39
17 小城市民病院	12:31	14:41
15 ひらまつ病院	12:34	14:44
14 東新町公民館	12:36	14:46
13 高原	12:38	14:48
7 横町	12:39	14:49
12 北浦	12:41	14:51
11 清水	12:43	14:53
10 二瀬川	12:48	14:58
9 天山神社	12:50	15:00
8 岩松小学校	12:52	15:02
7 横町	12:53	15:03
6 中町公民館	12:54	15:04
16 モリナガ	12:55	15:05
17 小城市民病院	12:57	15:07
18 小城中学校南	12:58	15:08
20 小城バスセンター	13:00	15:10
4 桜岡小学校東	13:02	15:12
3 桜城館	13:03	15:13
2 小城公園東口	13:04	15:14
1 桜楽館	13:06	15:16

太字のバス停は「広域バス」に乗り換えます。

一番乗りするバス停

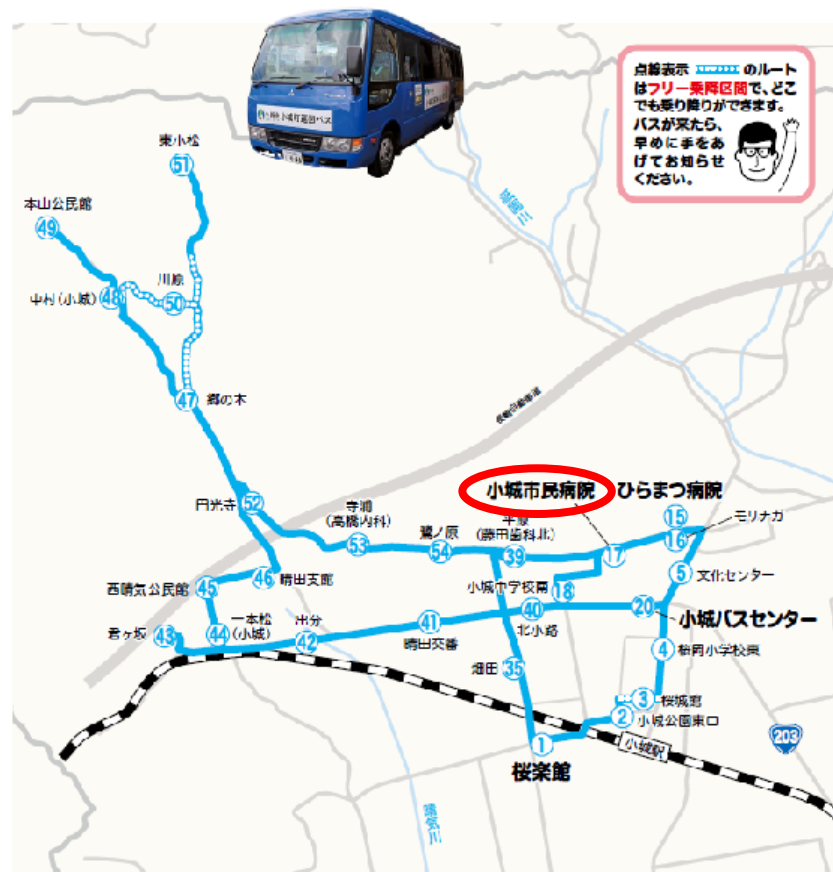


現状整理 (2/3)

現在、小城市民病院に停車しているのは、小城町バスのみ
 (岩松線・晴田線・三里線) ※他路線・一般路線バスの停車はなし

小城町バス 晴田線

運行日:月~金曜日(土日祝日、年末年始は運休) 1、2、3便はそれぞれルートが異なります。



停留所名	1 便		
	月・木	火・金	水
1 榎楽館	10:25	8:20	9:25
2 小城公園東口	10:27	8:22	9:27
3 榎城館	10:28	8:23	9:28
4 榎岡小学校東	10:29	8:24	9:29
40 北小路	10:31	8:26	9:31
41 晴田交番	10:33	8:28	9:33
42 出分	10:35	8:30	9:35
43 善ヶ坂	10:37	8:32	9:37
44 一本松(小城)	10:39	8:34	9:39
45 西晴気公民館	10:40	8:35	9:40
46 晴田支館	10:41	8:36	9:41
47 郷の木	10:43	8:38	9:43
48 中村(小城)	10:45	8:40	9:45
49 本山公民館	10:46	8:41	9:46
50 川原	10:49	8:44	9:49
51 粟小松	10:51	8:46	9:51
52 日光寺	10:56	8:51	9:56
53 寺浦(高橋内科)	10:58	8:53	9:58
54 葉ノ原	10:59	8:54	9:59
39 平原(藤田内科)	11:00	8:55	10:00
15 ひらまつ病院	11:02	8:57	10:02
16 モリナガ	11:04	8:59	10:04
17 小城市民病院	11:06	9:01	10:06
20 小城バスセンター	11:07	9:02	10:07
4 榎岡小学校東	11:09	9:04	10:09
3 榎城館	11:11	9:06	10:11
2 小城公園東口	11:12	9:07	10:12
1 榎楽館	11:15	9:10	10:15

停留所名	2 便		
	月・木	火・金	水
1 榎楽館	14:30	12:20	13:25
2 小城公園東口	14:32	12:22	13:27
3 榎城館	14:33	12:23	13:28
4 榎岡小学校東	14:34	12:24	13:29
20 小城バスセンター	14:36	12:26	13:31
5 文化センター	14:37	12:27	13:32
15 ひらまつ病院	14:39	12:29	13:34
16 モリナガ	14:41	12:31	13:36
17 小城市民病院	14:43	12:33	13:38
39 平原(藤田内科)	14:45	12:35	13:40
41 晴田交番	14:47	12:37	13:42
42 出分	14:49	12:39	13:44
43 善ヶ坂	14:51	12:41	13:46
44 一本松(小城)	14:53	12:43	13:48
45 西晴気公民館	14:54	12:44	13:49
46 晴田支館	14:55	12:45	13:50
47 郷の木	14:57	12:47	13:52
48 中村(小城)	14:59	12:49	13:54
49 本山公民館	15:00	12:50	13:55
50 川原	15:02	12:52	13:57
51 粟小松	15:04	12:54	13:59
52 日光寺	15:09	12:59	14:04
53 寺浦(高橋内科)	15:11	13:01	14:06
54 葉ノ原	15:12	13:02	14:07
39 平原(藤田内科)	15:13	13:03	14:08
17 小城市民病院	15:15	13:05	14:10
35 畑田	15:17	13:07	14:12
1 榎楽館	15:18	13:08	14:13

停留所名	3 便		
	月・木	火・金	水
1 榎楽館	16:35	15:35	16:35
2 小城公園東口	16:37	15:37	16:37
3 榎城館	16:38	15:38	16:38
4 榎岡小学校東	16:39	15:39	16:39
20 小城バスセンター	16:41	15:41	16:41
5 文化センター	16:42	15:42	16:42
15 ひらまつ病院	16:44	15:44	16:44
16 モリナガ	16:46	15:46	16:46
17 小城市民病院	16:48	15:48	16:48
39 平原(藤田内科)	16:50	15:50	16:50
41 晴田交番	16:52	15:52	16:52
42 出分	16:54	15:54	16:54
43 善ヶ坂	16:56	15:56	16:56
44 一本松(小城)	16:58	15:58	16:58
45 西晴気公民館	16:59	15:59	16:59
46 晴田支館	17:00	16:00	17:00
47 郷の木	17:02	16:02	17:02
48 中村(小城)	17:03	16:03	17:03
49 本山公民館	17:04	16:04	17:04
50 川原	17:07	16:07	17:07
51 粟小松	17:09	16:09	17:09
52 日光寺	17:14	16:14	17:14
53 寺浦(高橋内科)	17:16	16:16	17:16
54 葉ノ原	17:17	16:17	17:17
35 畑田	17:20	16:20	17:20
1 榎楽館	17:21	16:21	17:21

太字のバス等は「広域バス」に乗り換えます。

現状整理 (3/3)

現在、小城市民病院に停車しているのは、小城町バスのみ
 (岩松線・晴田線・**三里線**) ※他路線・一般路線バスの停車はなし

小城町バス 三里線

運行日:月～金曜日(土日祝日、年末年始は運休)

1便と、2、3便は運行ルートが異なります。火曜日は3便の運行はありません。



停留所名	1 便		
	月・木	火・金	水
1 桜楽館	9:25	9:25	8:20
21 大江	9:26	9:26	8:21
22 峠	9:27	9:27	8:22
23 湯谷	9:29	9:29	8:24
24 上右原	9:34	9:34	8:29
25 湯谷入口	9:35	9:35	8:30
26 下右原	9:37	9:37	8:32
27 牛尾	9:40	9:40	8:35
28 下久須	9:41	9:41	8:36
29 小島	9:42	9:42	8:37
98 アイル	9:45	9:45	8:40
30 門前	9:49	9:49	8:44
31 西川	9:50	9:50	8:45
32 三里支館	9:52	9:52	8:47
33 坂井	9:53	9:53	8:48
22 峠	9:54	9:54	8:49
34 黒原	9:55	9:55	8:50
21 大江	9:56	9:56	8:51
35 畑田	9:58	9:58	8:53
39 平原(藤田歯科北)	10:00	10:00	8:55
15 ひらまつ病院	10:02	10:02	8:57
16 モリナガ	10:04	10:04	8:59
17 小城市民病院	10:06	10:06	9:01
18 小城中学校南	10:07	10:07	9:02
20 小城バスセンター	10:09	10:09	9:04
4 桜岡小学校東	10:11	10:11	9:06
3 桜城館	10:12	10:12	9:07
2 小城公園東口	10:13	10:13	9:08
1 桜楽館	10:15	10:15	9:10

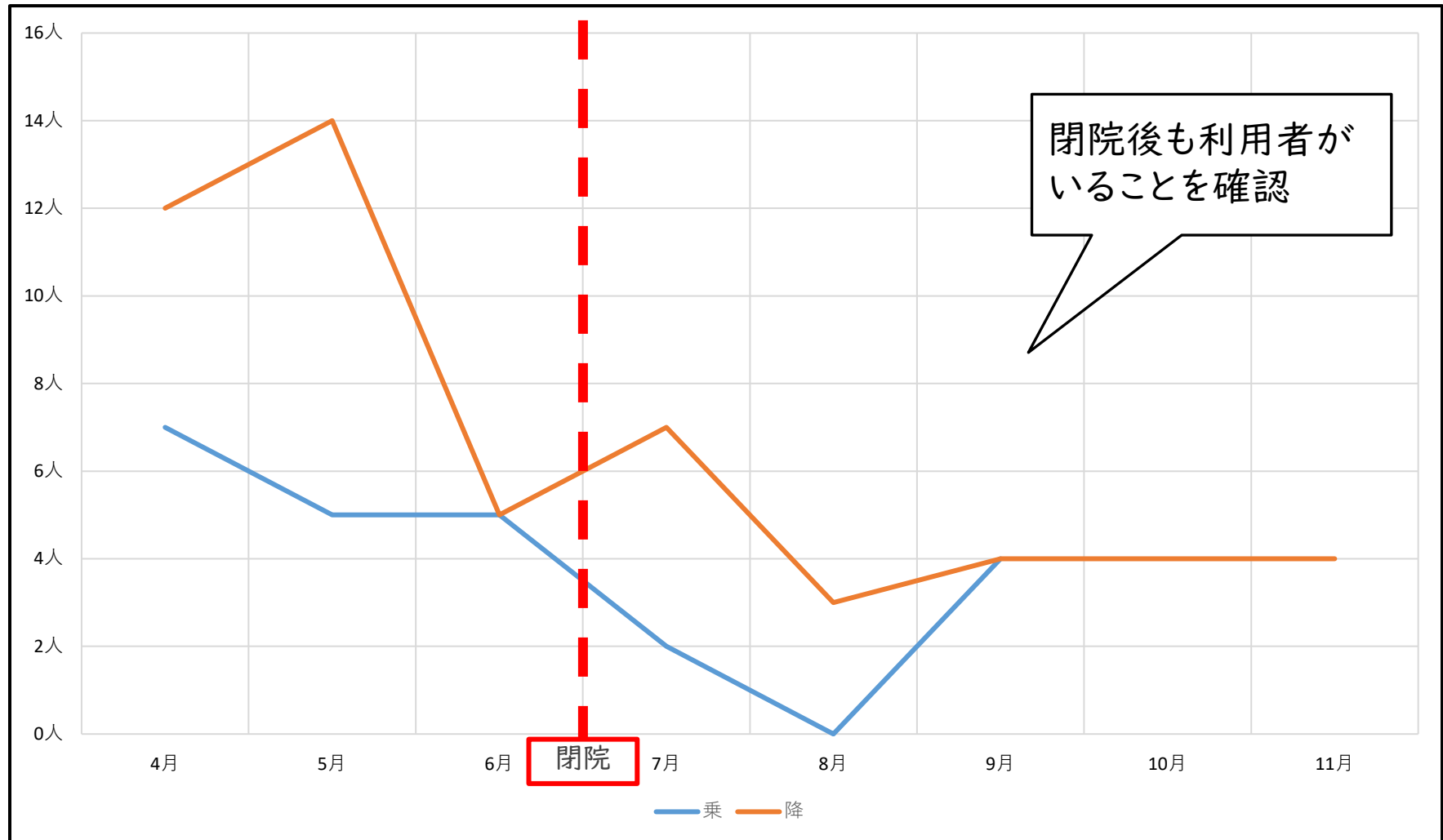
停留所名	2 便			3 便		
	月・木	火・金	水	月・木	金	水
1 桜楽館	13:23	13:23	12:20	15:35	16:35	15:35
2 小城公園東口	13:25	13:25	12:22	15:37	16:37	15:37
3 桜城館	13:26	13:26	12:23	15:38	16:38	15:38
4 桜岡小学校東	13:27	13:27	12:24	15:39	16:39	15:39
20 小城バスセンター	13:29	13:29	12:26	15:41	16:41	15:41
5 文化センター	13:30	13:30	12:27	15:42	16:42	15:42
15 ひらまつ病院	13:32	13:32	12:29	15:44	16:44	15:44
16 モリナガ	13:34	13:34	12:31	15:46	16:46	15:46
17 小城市民病院	13:36	13:36	12:33	15:48	16:48	15:48
35 畑田	13:40	13:40	12:37	15:52	16:52	15:52
21 大江	13:42	13:42	12:39	15:54	16:54	15:54
34 黒原	13:43	13:43	12:40	15:55	16:55	15:55
22 峠	13:44	13:44	12:41	15:56	16:56	15:56
33 坂井	13:45	13:45	12:42	15:57	16:57	15:57
32 三里支館	13:46	13:46	12:43	15:58	16:58	15:58
24 上右原	13:51	13:51	12:48	16:03	17:03	16:03
25 湯谷入口	13:52	13:52	12:49	16:04	17:04	16:04
23 湯谷	13:54	13:54	12:51	16:06	17:06	16:06
26 下右原	13:57	13:57	12:54	16:09	17:09	16:09
27 牛尾	14:00	14:00	12:57	16:12	17:12	16:12
28 下久須	14:01	14:01	12:58	16:13	17:13	16:13
29 小島	14:02	14:02	12:59	16:14	17:14	16:14
98 アイル	14:05	14:05	13:02	16:17	17:17	16:17
30 門前	14:09	14:09	13:06	16:21	17:21	16:21
31 西川	14:10	14:10	13:07	16:22	17:22	16:22
1 桜楽館	14:15	14:15	13:12	16:27	17:27	16:27

太字のバス停は「広域バス」に乗り換えます。

1 概要	P6
2 現状	P8
3 利用状況の分析（データで確認）	P12
4 利用者からの意見	P15
5 検討結果①	P17
6 検討結果②	P19
7 今後の対応・スケジュール	P21

利用状況の分析 (グラフ①)

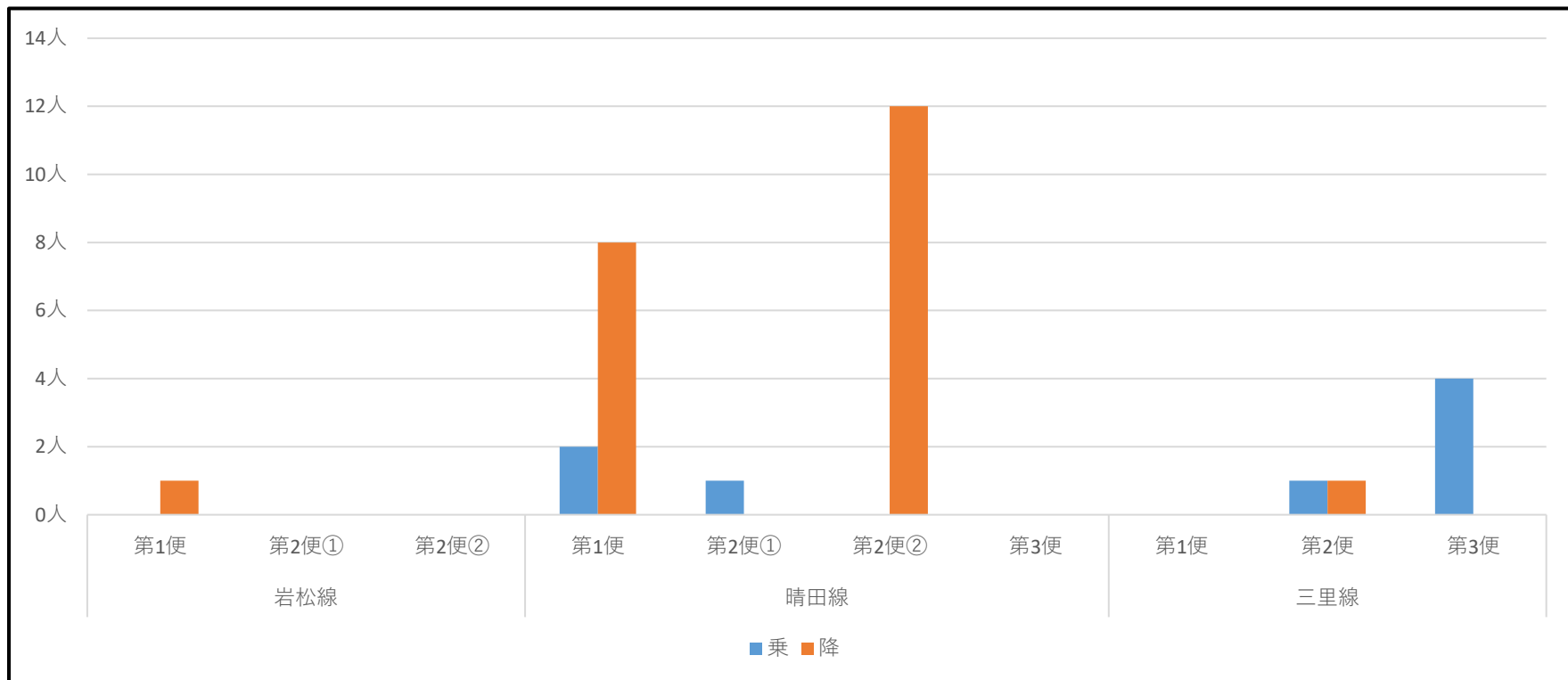
小城町巡回バス (小城市民病院バス停) 令和7年4月～11月における月別乗降者数



利用状況の分析 (グラフ②)

小城市巡回バス(小城市民病院バス停) 令和7年7月～11月における便ごとの乗降者数

	岩松線1便		岩松線2便①		岩松線2便②		晴田線1便		晴田線2便①		晴田線2便②		晴田線3便		三里線1便		三里線2便		三里線3便		
	乗	降	乗	降	乗	降	乗	降	乗	降	乗	降	乗	降	乗	降	乗	降	乗	降	
7月	0人	0人	0人	0人	0人	0人	1人	2人	0人	0人	0人	4人	0人	0人	0人	0人	0人	1人	1人	0人	0人
8月	0人	0人	0人	0人	0人	0人	0人	2人	0人	0人	0人	1人	0人	0人	0人	0人	0人	0人	0人	0人	0人
9月	0人	0人	0人	0人	0人	0人	0人	2人	1人	0人	0人	2人	0人	0人	0人	0人	0人	0人	0人	3人	0人
10月	0人	1人	0人	0人	0人	0人	1人	2人	0人	0人	0人	1人	0人	0人	0人	0人	0人	0人	0人	0人	0人
11月	0人	0人	0人	0人	0人	0人	0人	0人	0人	0人	0人	4人	0人	0人	0人	0人	1人	0人	0人	0人	0人
計	0人	1人	0人	0人	0人	0人	2人	8人	1人	0人	0人	12人	0人	0人	0人	0人	1人	1人	4人	0人	



1 概要	P6
2 現状	P8
3 利用状況の分析（データで確認）	P12
4 利用者からの意見	P15
5 検討結果①	P17
6 検討結果②	P19
7 今後の対応・スケジュール	P21

利用者からの意見

バス停廃止に関するご意見募集のお知らせ

旧小城市民病院の閉院に伴い、小城町(巡回)バス停留所「小城市民病院バス停」の廃止を検討しております。地域の皆さまのご意見を踏まえて判断したいと考えておりますので、ぜひお気軽にご意見をお寄せください。



意見の募集方法

【注】: いただいたご意見は、検討の参考とさせていただきます。
個別の回答は行いませんのでご了承ください。

裏面の意見書に記入の上、以下の場所に、ご提出ください。

【提出先】

- (1) バス停(小城市民病院)に設置している意見箱
- (2) 小城町(巡回)バス車内の意見箱
- (3) 小城市役所都市計画課(郵送又は持参)

【募集期間】

令和7年11月7日(金)~12月9日(火)

◆お問い合わせ先◆

小城市地域公共交通活性化協議会(都市計画課内) TEL:0952-37-6121 FAX:0952-37-6165
〒845-0021 小城市三日町長神田 2312-2 Email: toshikeikaku@city.ogi.jp

・意見募集の周知については、小城市ホームページやInstagramにて募集しました。

・チラシのとおり、利用者への意見を募集しましたが、特段の意見はありませんでした。

・当該バス停を設置している不二町区長にも意見募集の結果報告と今後の小城市民病院バス停の取り扱いについて相談しております。

1 概要	P6
2 現状	P8
3 利用状況の分析（データで確認）	P12
4 利用者からの意見	P15
5 検討結果①	P17
6 検討結果②	P19
7 今後の対応・スケジュール	P21

検討結果①

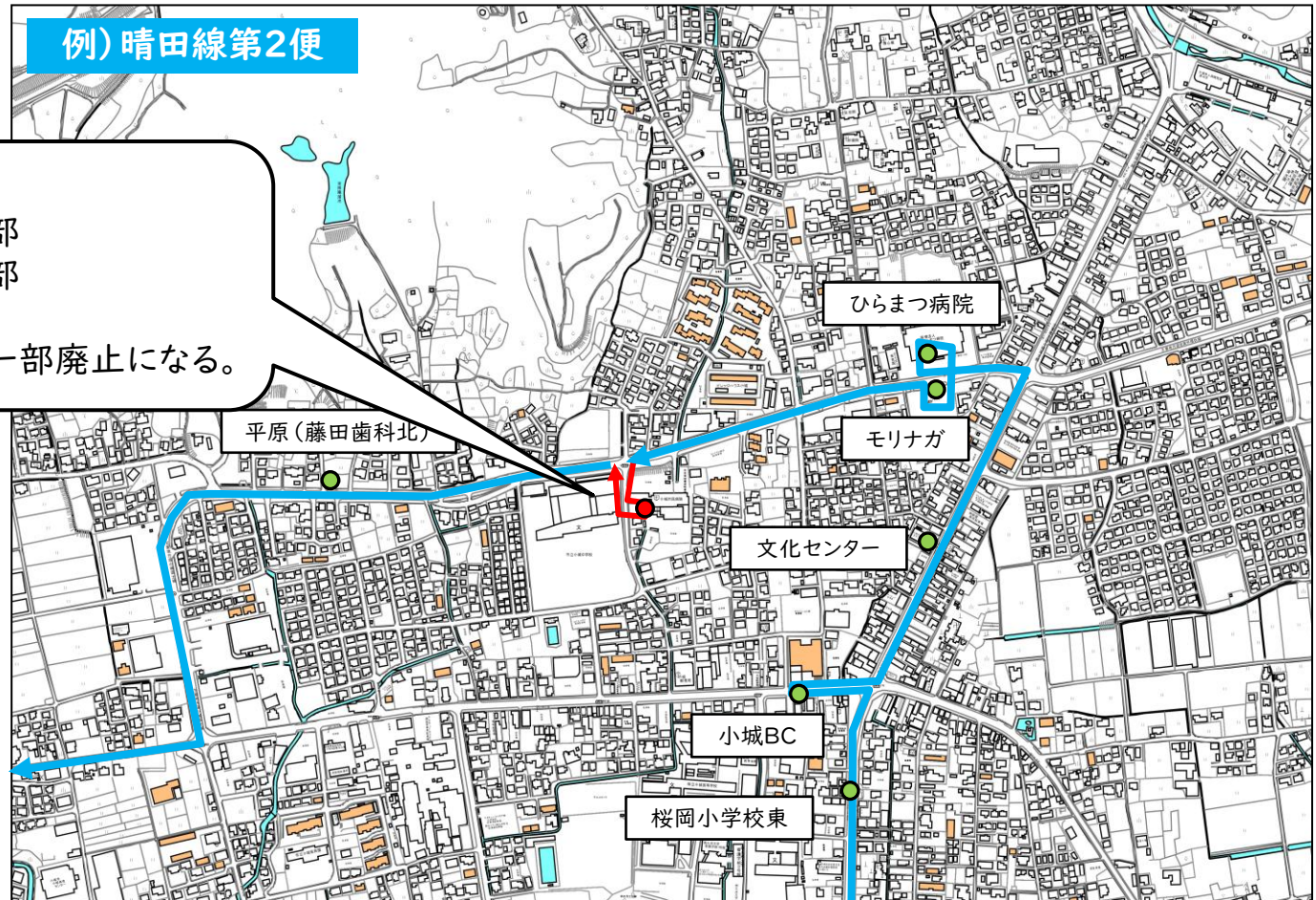
★病院閉院後の利用状況や、利用者からの意見がなかったことを踏まえて、小城市民病院バス停は、廃止することとしたい。また廃止に伴い一部ルート廃止したい。

例) 晴田線第2便

バス停廃止に伴い

- ・岩松線第2便の一部
- ・晴田線第2便の一部
- ・晴田線第3便

については、ルートが一部廃止になる。



1 概要	P6
2 現状	P8
3 利用状況の分析（データで確認）	P12
4 利用者からの意見	P15
5 検討結果①	P17
6 検討結果②	P19
7 今後の対応・スケジュール	P21

検討結果②

★代替案として、ルート上に「小城中学校南」バス停があり、これまで停車していなかった便については、新規で「小城中学校南」バス停に停車することとしたい。
 ※病院から約300メートル

路線・系統名	「小城中学校南」バス停への停車		R7利用状況	
	現状	廃止後	4~6月	7~11月
岩松線第1便	○	○	1人	1人
岩松線第2便①	×	×	0人	0人
岩松線第2便②	○	○	0人	0人
晴田線第1便	○	○	3人	10人
晴田線第2便①	×	×	2人	1人
晴田線第2便②	×	○	4人	12人
晴田線第3便	×	×	0人	1人
三里線第1便	○	○	3人	0人
三里線第2便 3便	×	○	3人 3人	2人 4人



「小城中学校南」バス停写真

- :○…「小城市民病院」バス停は廃止するが、近くに「小城中学校南」バス停有。
- ×:○…「小城市民病院」バス停廃止に伴い、「小城中学校南」バス停を停留所に追加。
- ×:×…「小城市民病院」バス停廃止で、バス停新設もしない。

1 概要	P6
2 現状	P8
3 利用状況の分析（データで確認）	P12
4 利用者からの意見	P15
5 検討結果①	P17
6 検討結果②	P19
7 今後の対応・スケジュール	P21

今後の対応・スケジュール

R8.2月 本案が承認された後、、、
地域公共交通計画の変更 …【議題第3号にて説明】
自家用有償旅客運送の変更登録

R8.3月 市報やInstagram等で廃止について周知

R8.4月 「小城市民病院」バス停廃止



【牛津町バス】

天満町～芦刈町線 浜中地区へのバス停新設について

目次8～12 (P22～P33)

8	浜中地区におけるバス停増設の概要	P25
9	現地状況とバス停位置	P27
10	関係機関との協議状況	P29
11	川越バス停移設について	P31
12	議決事項(まとめ)	P33

8 浜中地区におけるバス停増設の概要 P25

9 現地状況とバス停位置 P27

10 関係機関との協議状況 P29

11 川越バス停移設について P31

12 議決事項(まとめ) P33

浜中地区におけるバス停増設の概要

■背景・経緯

これまでの会議において、浜中地区のバス停までの距離が集落によっては離れており、利用している高齢者に対し、配慮を求める意見があった。これにより、バス停新設について検討を行った。

■基本的な考え方（原則）

- ・バス停については、原則として 1地区1バス停。

■今回の対応について

今回の案件については、浜中地区の民生委員からの要望であることを踏まえ、既存バス停間の距離が離れすぎていることや、既存ルート上への増設であること、又安全面などを総合的に考慮し、例外的な対応としてバス停新設を検討します。

8 浜中地区におけるバス停増設の概要 P25

9 現地状況とバス停位置 P27

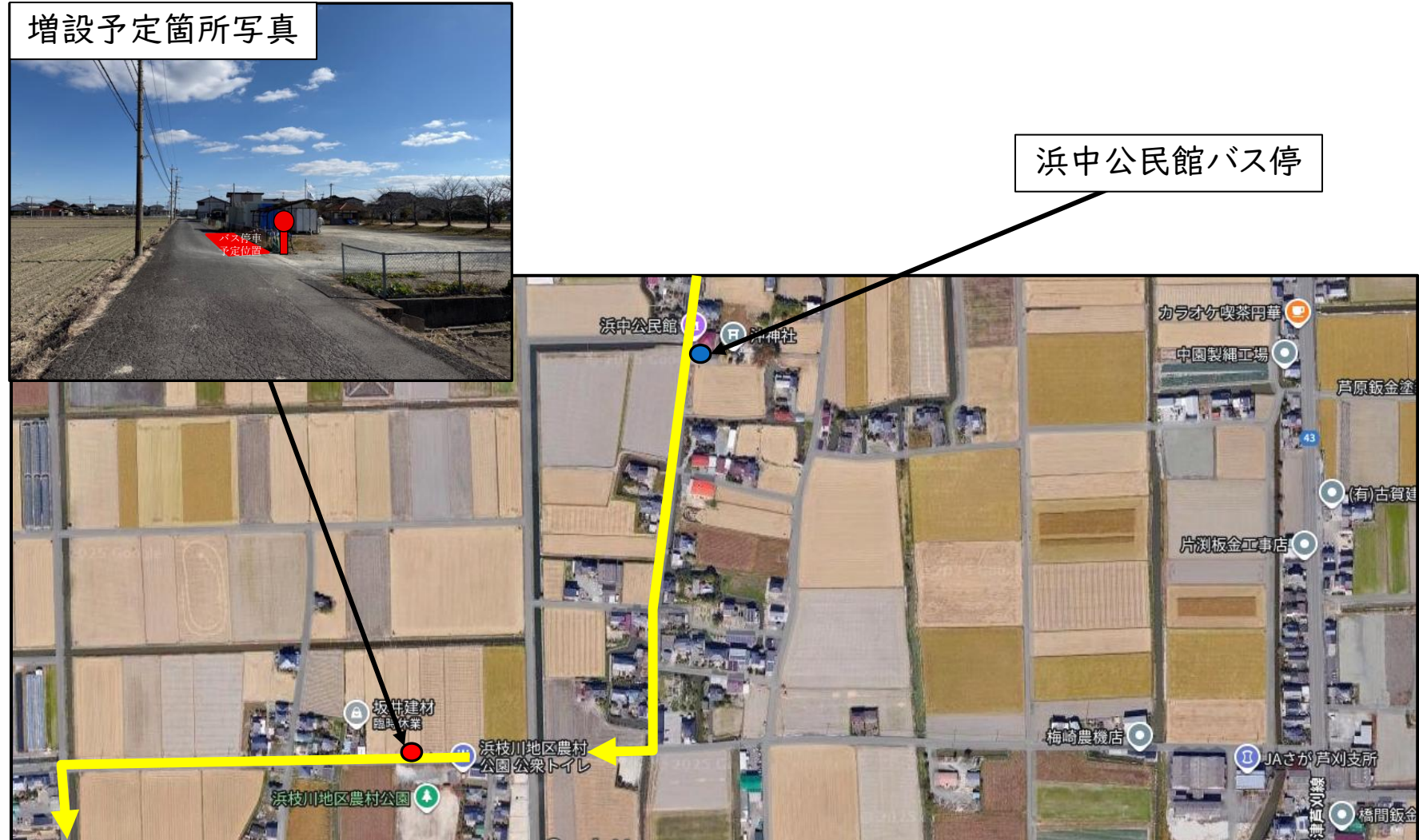
10 関係機関との協議状況 P29

11 川越バス停移設について P31

12 議決事項(まとめ) P33

現地状況とバス停位置

浜枝川地区農村公園バス停(仮称) 予定位置。浜中公民館バス停との距離約600m。



8 浜中地区におけるバス停増設の概要 P25

9 現地状況とバス停位置 P27

10 関係機関との協議状況 P29

11 川越バス停移設について P31

12 議決事項(まとめ) P33

関係機関との協議状況

バス停を新たに設置するにあたり、以下のとおり関係機関との協議を行っております。

なお、バス停設置に係る手続き等についての意見はありましたが、設置自体に対する反対意見や、支障となる指摘はありませんでした。

【小城警察署】

⇒交通安全面に関する協議を実施。

【道路管理者(小城市建設課)】

⇒市道利用に関する協議を実施。

【浜枝川農村公園管理者(小城市農村整備課)】

⇒公園へのバス停設置に関する協議を実施。

【運行事業者(有限会社橋間自動車)】

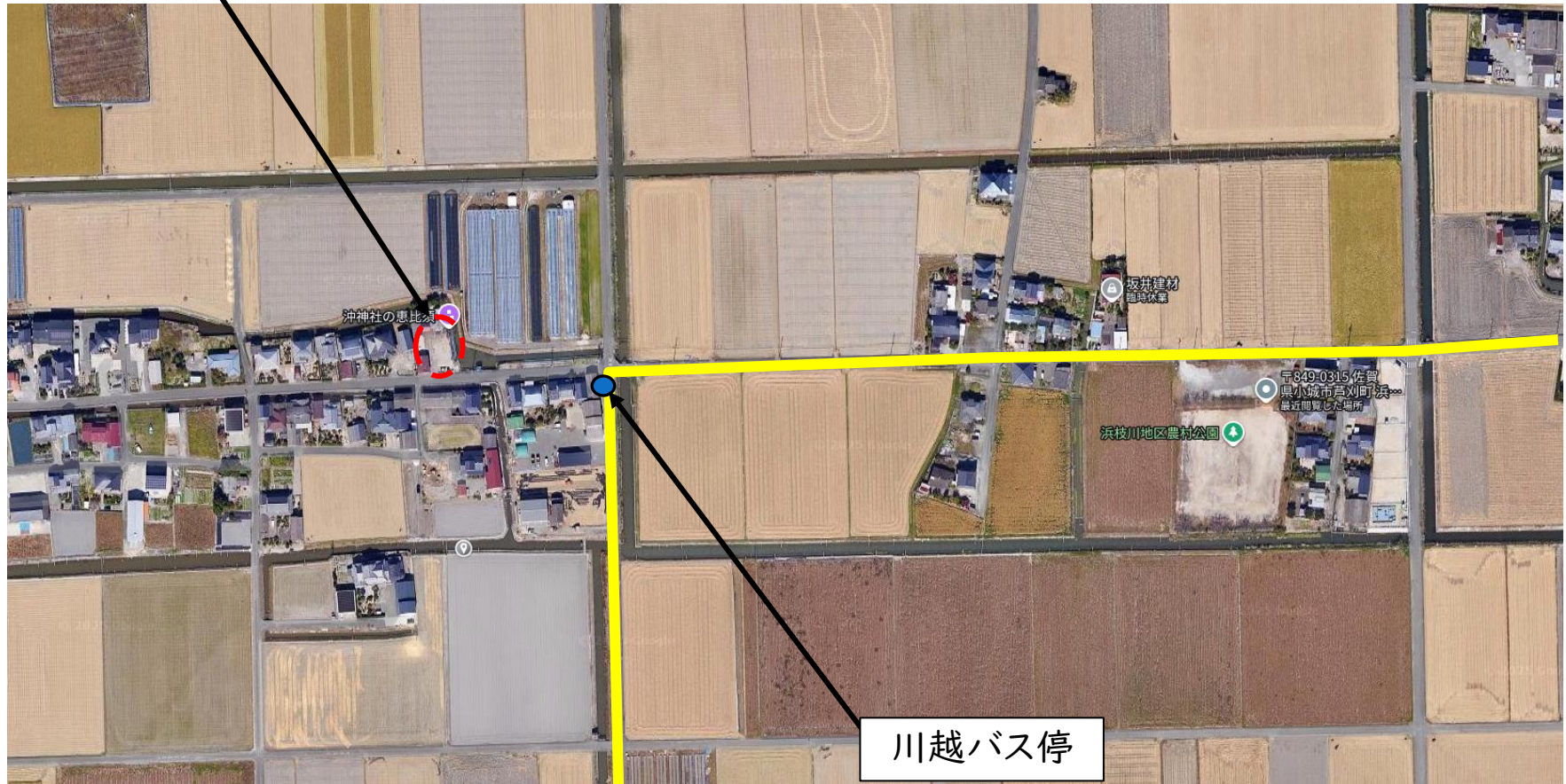
⇒運行事業者からの実務的意見を聴取するため協議を実施。

- | | | |
|----|------------------|-----|
| 8 | 浜中地区におけるバス停増設の概要 | P25 |
| 9 | 現地状況とバス停位置 | P27 |
| 10 | 関係機関との協議状況 | P29 |
| 11 | 川越バス停移設について | P31 |
| 12 | 議決事項(まとめ) | P33 |

川越バス停移設について

川越バス停移設については、
・道幅が狭い
・Uターンが必要
安全面を考慮すると難しい。

バス停移設要望箇所



8	浜中地区におけるバス停増設の概要	P25
9	現地状況とバス停位置	P27
10	関係機関との協議状況	P29
11	川越バス停移設について	P31
12	議決事項(まとめ)	P33

議決事項（まとめ）

議決事項は、以下のとおり。

- ・「小城市民病院」バス停の廃止
- ・バス停廃止に伴う小城町（巡回）バスルートの一部廃止
- ・「小城中学校南」バス停着の便を増設
- ・「浜枝川地区農村公園（仮称）」バス停の新設

★改定日は、令和8年4月1日とする。