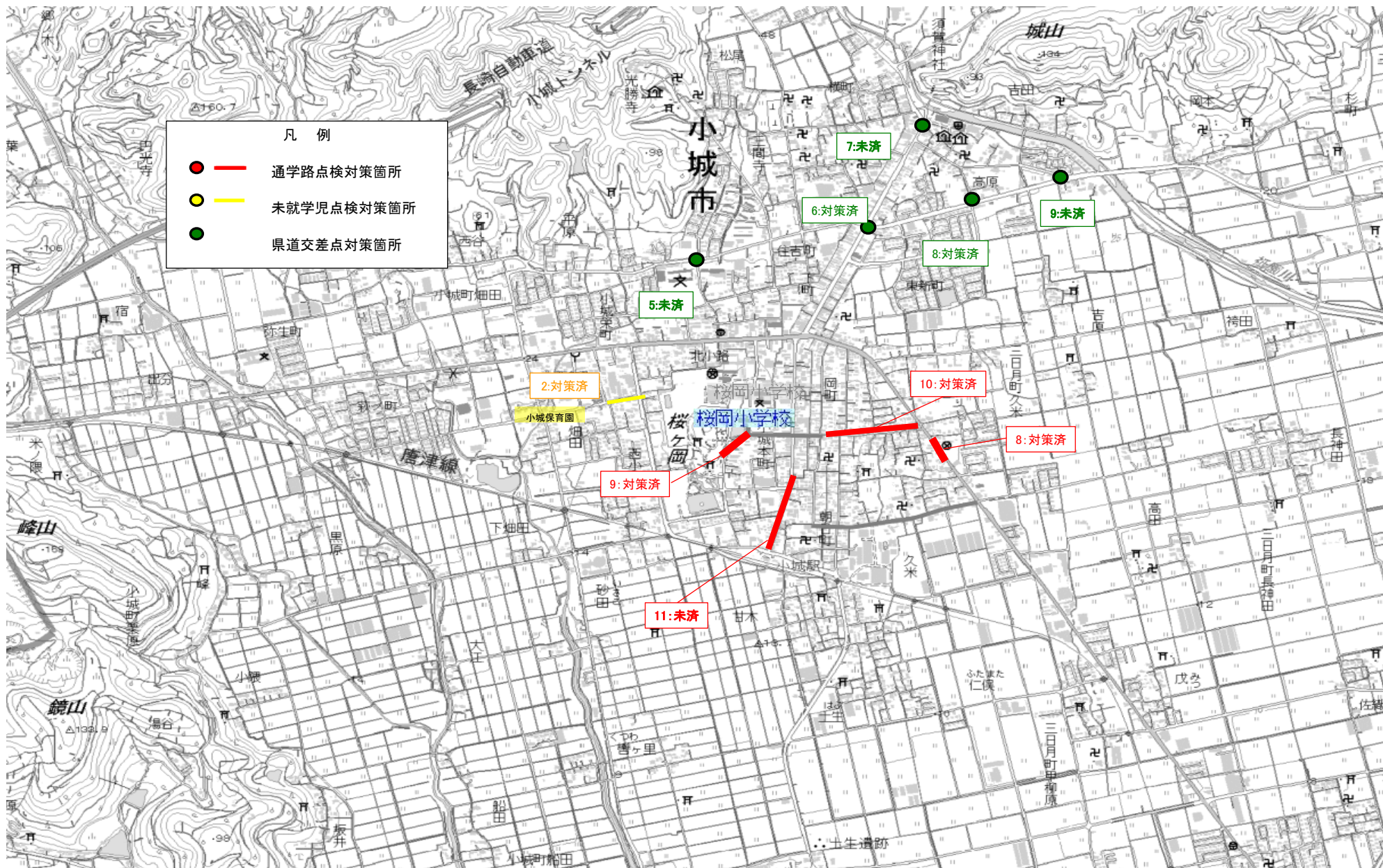


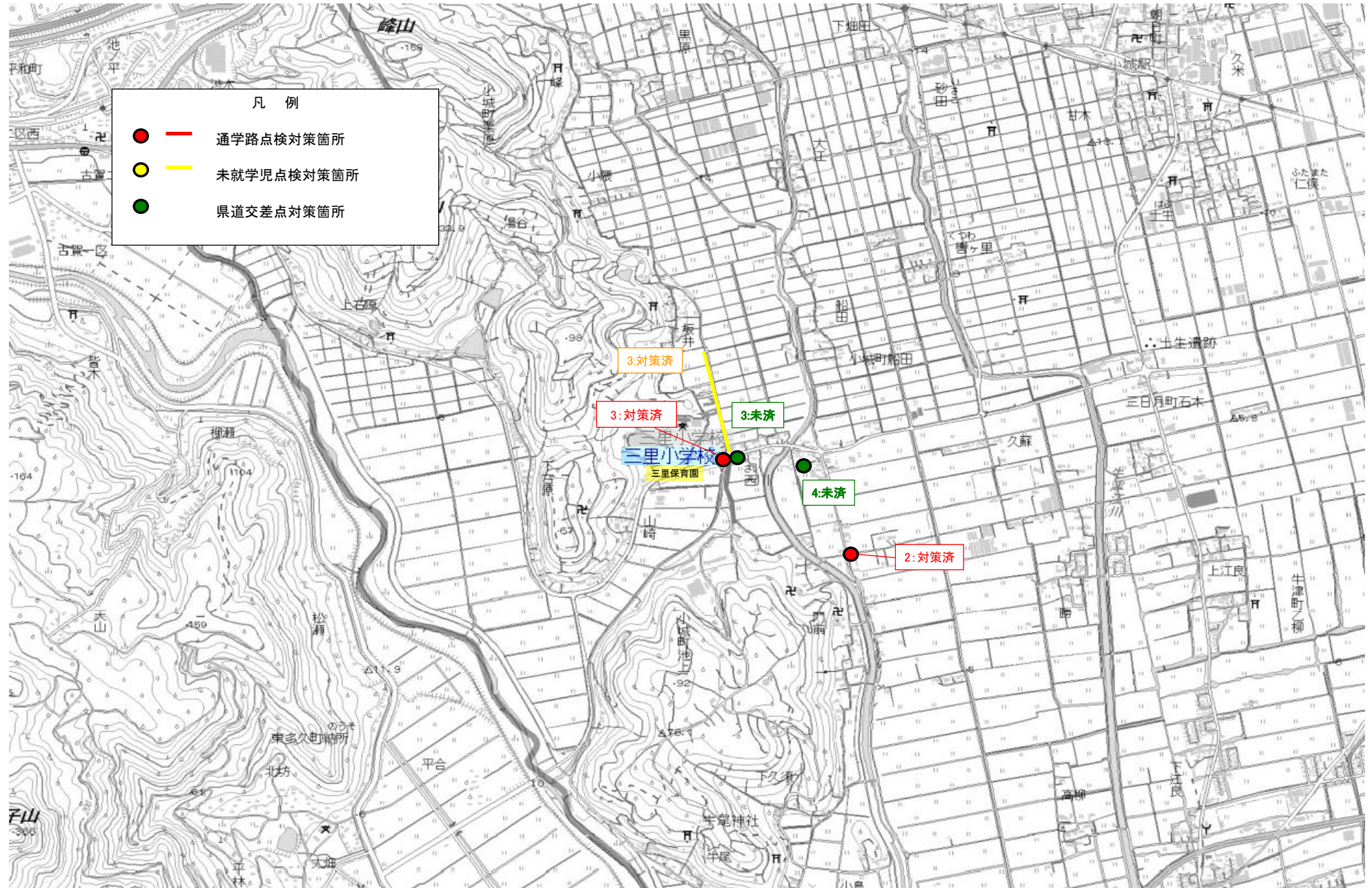
# 桜岡小学校 通学路合同点検対策必要箇所位置図 (H28~R2)

令和8年3月末時点



# 三里小学校 通学路合同点検対策必要箇所位置図 (H28~R2)

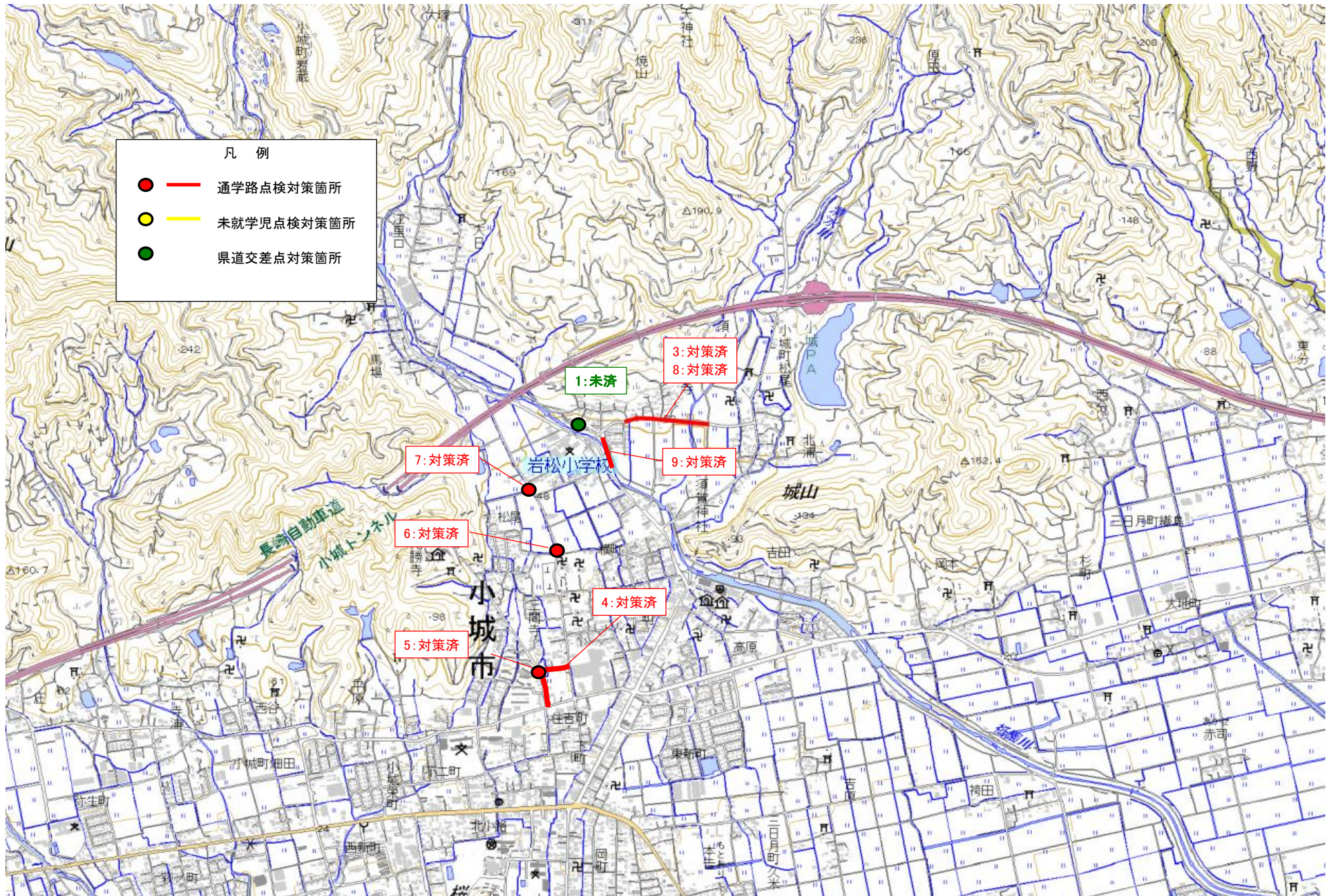
令和8年3月末時点





# 岩松小学校 通学路合同点検対策必要箇所位置図 (H28~R2)

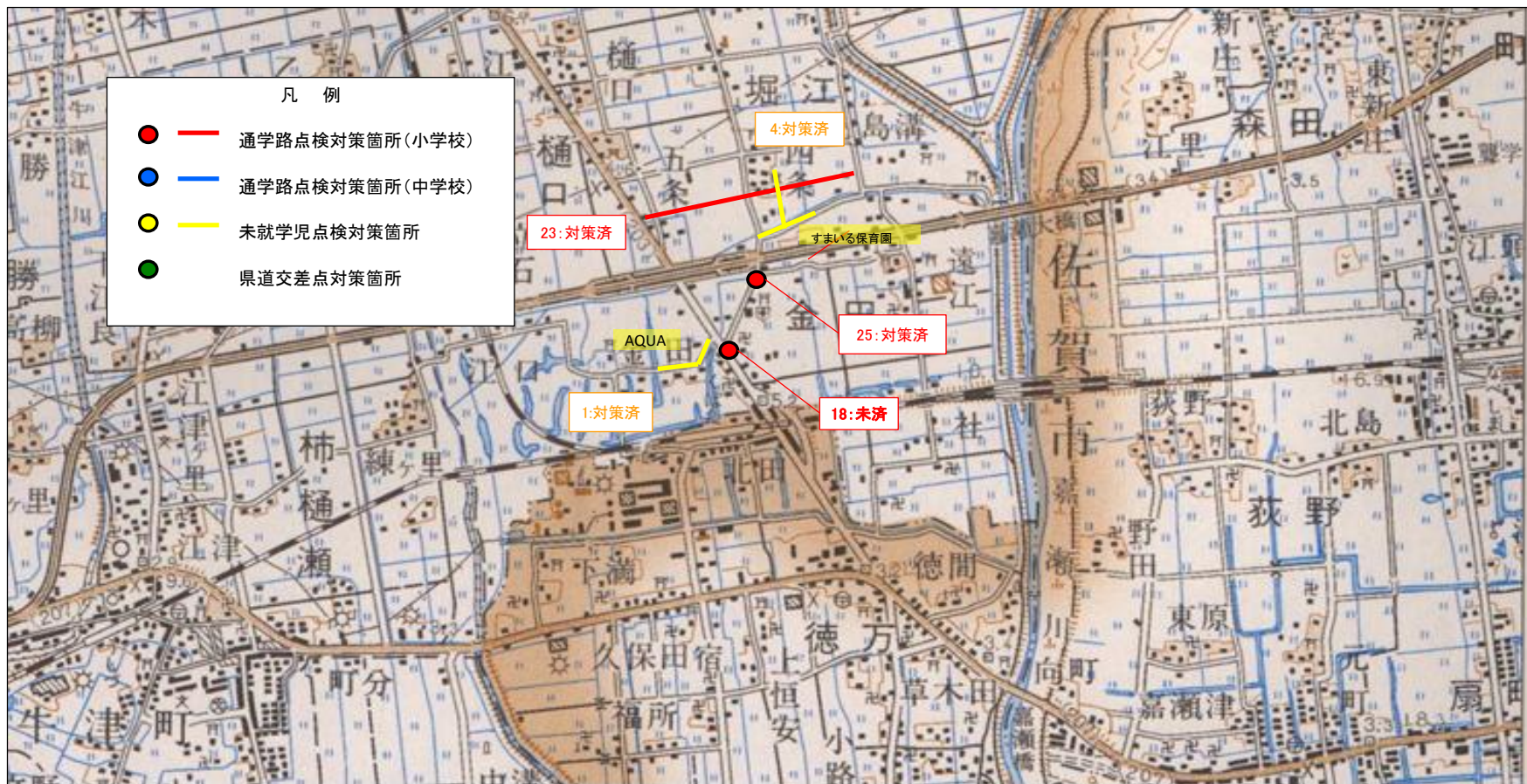
令和8年3月末時点





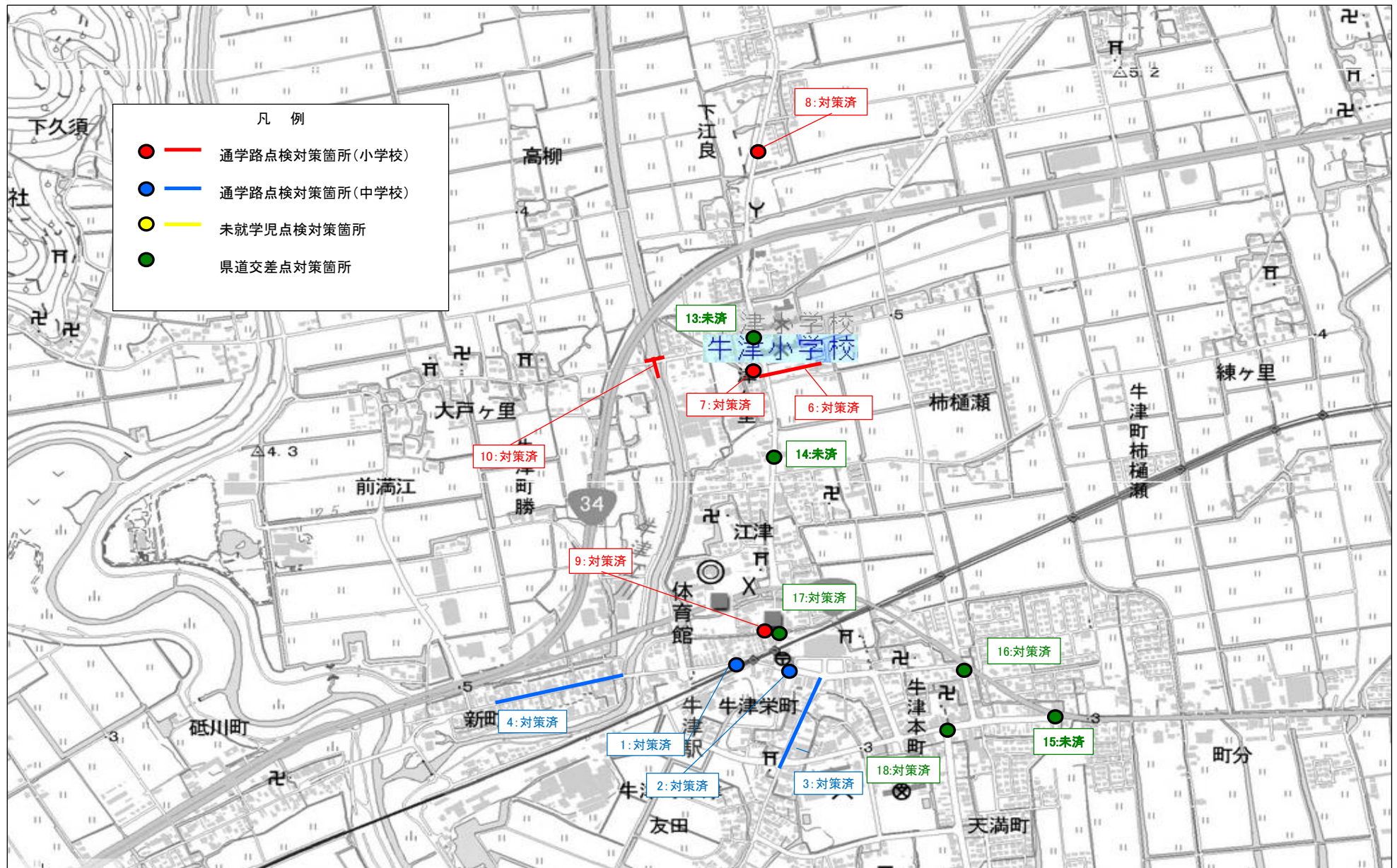
三日月小・中学校 通学路合同点検対策必要箇所位置図 (H28~R2) ②南部

令和8年3月末時点



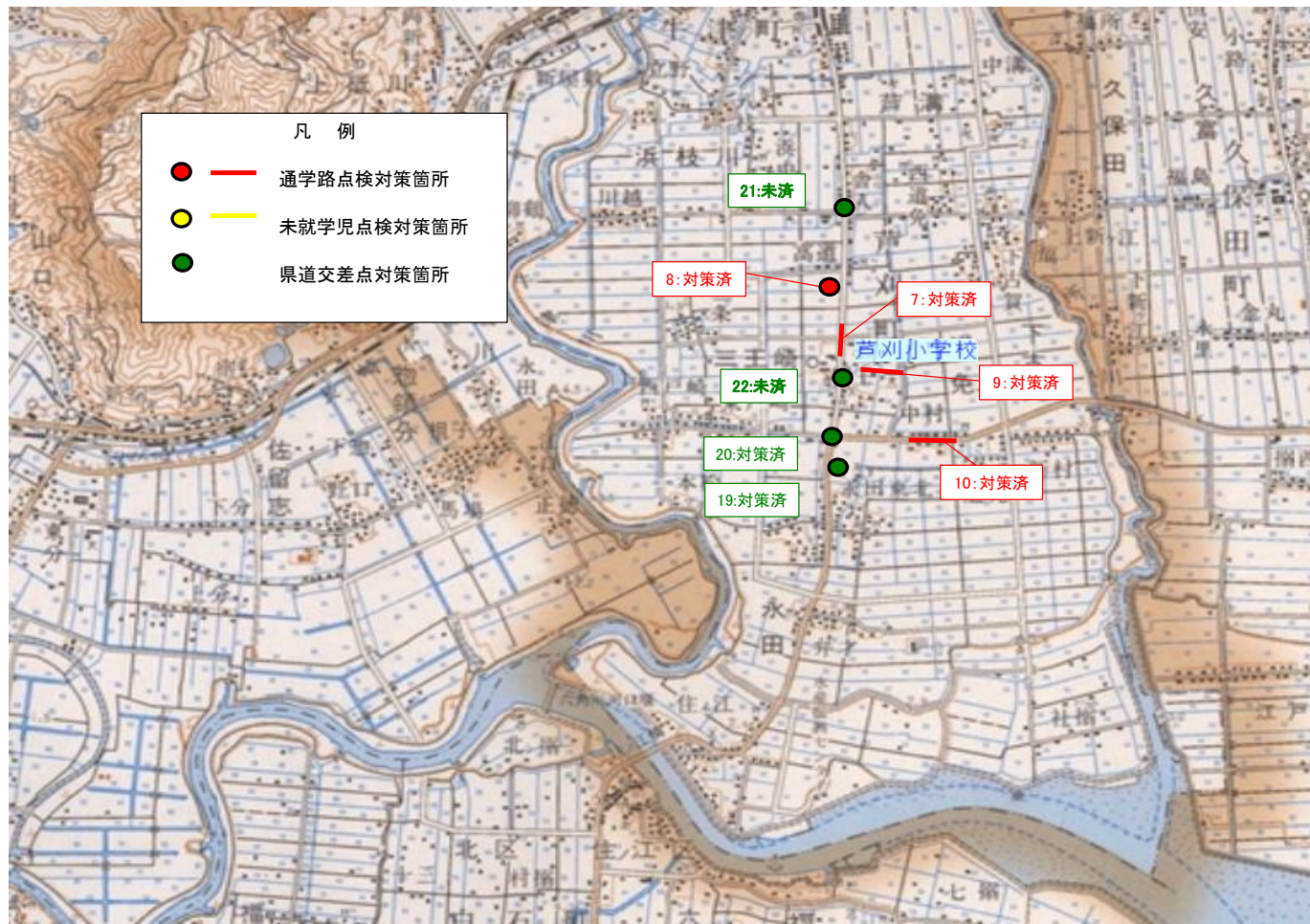
# 牛津小・中学校 通学路合同点検対策必要箇所位置図 (H28~R2)

令和8年3月末時点



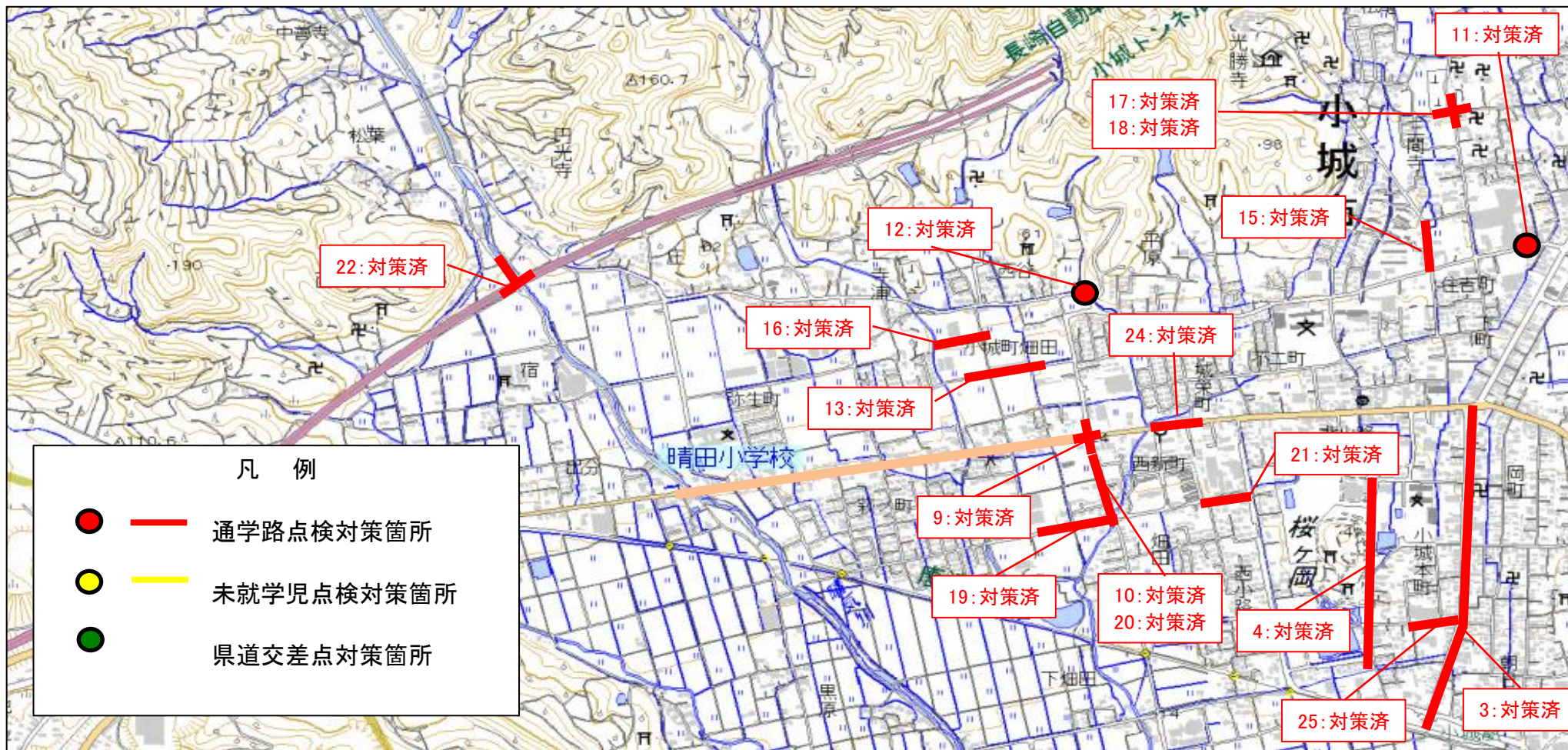
芦刈観瀾校 通学路合同点検対策必要箇所位置図 (H28~R2)

令和8年3月末時点



# 小城中学校 通学路合同点検対策必要箇所位置図 (H28~R2) ①西部

令和8年3月末時点



# 小城中学校 通学路合同点検対策必要箇所位置図 (H28~R2) ②東部

令和8年3月末時点



## 凡 例

- 通学路点検対策箇所
- 未就学児点検対策箇所
- 県道交差点対策箇所

7: 対策済

23: 対策済

14: 対策済

8: 対策済

5: 対策済

6: 対策済

26: 対策済

27: 対策済

28: 未済