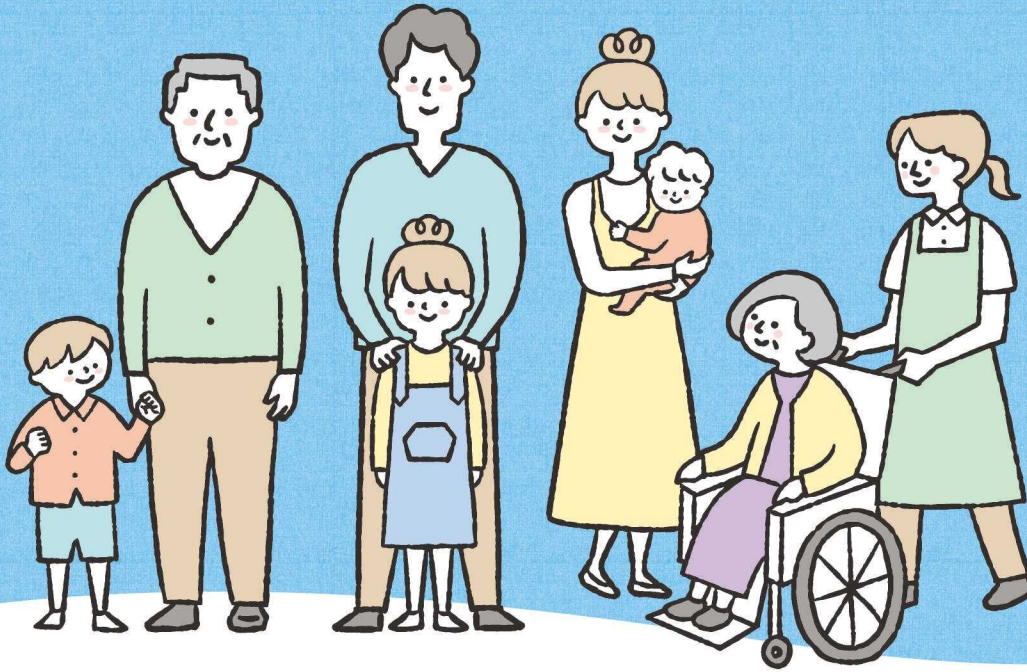


# 健康

# 小城市 ガイドブック



健診・検診

2

母子の健康

8

予防接種

10

高齢者の健康

12

歯周病検診・その他

14

医療機関一覧

16

施設案内

20

## 夜間・休日の医療について

### ▶ 佐賀市休日夜間こども診療所

休日や夜間における小児の初期救急医療を確保するため、休日夜間こども診療所が設置されています。

**場所** 佐賀市水ヶ江一丁目12番11号  
(佐賀市医師会立看護専門学校ビル内)

**TEL** 0952-24-1400

**診療時間** ●平日 20～22時 ●土曜日 17～22時  
(※受付は終了時間の15分前まで)  
●日曜祝日 9～13時、14～22時

※22時以降の診療に関しては、佐賀県医療機関情報・救急医療情報システム「99佐賀ネット」のHPをご覧ください。広域消防局救急医療情報(0952-31-8899)にお問い合わせください。

### ▶ 小児救急医療電話相談窓口

お子さんの夜間のケガ・急病等の際、対処に戸惑う時や医療機関を受診すべきか判断が難しい時に、応急対処の方法や受診の要否等について助言を行う「電話相談窓口」です。15歳以下のこどものケガや急病などが対象です。

**相談受付時間** 毎日19時から翌朝8時まで

**TEL** プッシュ回線で「#8000」(携帯電話からもご利用いただけます)

※プッシュ回線以外の固定電話の場合は☎0952-24-2200へおかけください。

### ▶ 休日在宅当番医

広報「さくら」に掲載しています。緊急に病院を知りたいときは、佐賀県医療機関情報・救急医療情報システム「99佐賀ネット」のHPをご覧ください。広域消防局救急医療情報(0952-31-8899)にお問い合わせください。

## 相談窓口

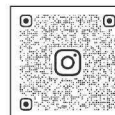
**小城市役所** 〒845-8511 佐賀県小城市三日月町長神田2312-2

### ▶ 福祉部

健康福祉課 ..... **TEL** 0952-37-6106

こども家庭課(こども家庭センター)..... **TEL** 0952-37-6107

高齢障がい支援課 ..... **TEL** 0952-37-6108



小城市こども家庭課の公式アカウントです。子育てに関する情報をお届けします。



小城市役所 公式LINEです。小城市からのお知らせや情報等をお届けします。左記QRコードより登録してください。

# もくじ

## ● 健診・検診 2

受けられる健診・検診チャート	2
健診について	3
検診・検査について	4
健診・検診の予約の方法	6
集団健診日程表	7

## ● 母子の健康 8

母子手帳交付及び妊婦健康診査	8
パパ・ママ教室の年間スケジュール	8
妊婦歯科健診について	8
妊婦のRSワクチンについて	8
新生児聴覚スクリーニング検査の 助成について	8
乳幼児健診の年間スケジュール	9
こどもに関する相談について	9

## ● 予防接種 10

高齢者の予防接種	10
小学校入学までの 予防接種のスケジュール	11

## ● 高齢者の健康 12

健康長寿は足腰から	12
知っていますか？フレイル	12
フレイル予防の3つの柱	12
いきいき百歳体操	13
歯科衛生士による訪問	13
ふれあいサロン	13
76歳限定 歯科健診	13

## ● 歯周病検診・その他 14

歯の健康	14
その他の取り組み	15

## ● 医療機関一覧 16

## ● 施設案内 20

集団健診等会場地図	20
-----------	----



見やすく読みまちがえにくい  
ユニバーサルデザインフォント  
を採用しています。

〈以下は広告スペースです〉

# 坂井歯科・矯正歯科

診療時間	月	火	水	木	金	土	日・祝
9:00~12:30	●	●	●	●	●	☆	/
14:00~18:30	●	●	●	●	●	/	/

☆:土曜は13:00まで 【休診】土曜午後・日曜・祝日

予約はHPより  
24時間ネット  
予約可能



予約はコチラから

JR牛津駅すぐ

TEL.0952-66-0141

# 健診・検診

健やかな毎日を送るために、あなたの受けられる健診・検診をチェックしましょう！

## 受けられる健診・検診チャート

20～39歳	40～74歳		75歳以上
	小城市国保加入者	社会保険被扶養者	後期高齢者医療保険加入者
一般健診 集団・毎日健診で 受けられます。	特定健診 集団・毎日・個別健診で 受けられます。	特定健診 各保険者からの案内を 参照して下さい。	後期高齢者健診 集団・毎日・個別健診で 受けられます。

- ▶ 社会保険加入者(本人)  
市での健診では**がん検診のみ**受けられます。
- ▶ 社会保険加入者(扶養者)  
加入する健康保険の窓口へお問い合わせください。  
※市の集団健診を受診する場合は、加入する保険者が発行する  
**受診券とマイナ保険証または資格確認証**をお持ちください。



市が実施する以下の検診も受けられます

- 子宮頸がん検診  
詳細は **P5**
- 肝炎ウイルス検査  
(過去未検査者のみ)
- がん検診(結核検診・肺がん/大腸がん/前立腺がん/胃がん/子宮頸がん/乳がん)
- 肝炎ウイルス検査(20歳以上で過去未検査者)
- 骨粗しょう症検診(40、45、50、55、60、65、70歳の女性、治療中の方は除く)  
詳細は **P4～5**

〈以下は広告スペースです〉

歩いて、打って、気分爽快！  
健康づくりはここから

Instagram

HP

ショートコース 1番ホール

打席数41 奥行き200ヤード

有限会社 **イーグルゴルフガーデン**

☎ 0952-66-4059

FAX 0952-66-3188

〒849-0304 佐賀県小城市牛津町下砥川 871

✉ info@eaglegolf.garden

🌐 http://www.eaglegolf.garden

健診・検診

母子の健康

予防接種

高齢者の健康

歯周病検診・その他

医療機関一覧

施設案内

## 健診について

健康診断は、生活習慣病を含む様々な病気を未然に防ぎ、早い段階で発見・治療するために実施されています。自覚しにくい体調の変化や疾患を見逃さないよう、年に1回受診することが大切です。定期通院中の人も対象です。

		一般健診	特定健診	後期高齢者健診
対象		20～39歳	40～74歳	75歳以上
費用	集団	1500円	1000円	無料
	個別		1000円	無料
検査項目	問診	現在の健康状態のほか、病態・服薬歴・喫煙歴などについて確認します。		
	血圧測定	収縮期血圧と拡張期血圧を測定します。		
	身体計測	身長・体重・BMI・腹囲(一般、特定のみ)の測定をします。		
	血液検査	脂質/中性脂肪・コレステロール(LDL・HDL)		
		血糖/空腹時血糖・HbA1C		
		肝機能/AST・ALT・γGT		
		腎機能/血清クレアチニン・尿酸・eGFR		
	栄養状態/アルブミン(後期高齢者健診のみ)			
尿検査	尿糖・尿蛋白・尿潜血			
その他	(該当者のみ)心電図・眼底検査・貧血検査など			

### 血液検査前の注意点

血液検査を受ける  
ときに注意するこ  
とはある？  
お水もダメなの？



【前日の夜】22時以降は食べない。アルコールは控えましょう。  
【当日の朝】飲食はしません。ただし、水やお白湯は150ml以下であればOKです。(集団健診で胃がん検診を希望する人は朝7時以降の飲水はできません)

高血圧等の薬を飲んでいる方は、朝7時前までに150ml以下の水で飲んでください。  
また、糖尿病の薬を飲んでいる方は、検査の前は絶対に薬を飲まないでくださいね！キケンです。

〈以下は広告スペースです〉

医療法人  

**内科・小児科**  
(一社) 日本内科学会 (公社) 日本小児科学会  
総合内科専門医 小児科専門医  
(一社) 日本神経学会 (一社) 日本小児神経学会  
神経内科専門医 小児神経専門医  
**野田好生医院**  
 内科 野田 和人  
 小児科 野田 麻里絵  
 小城町栗原5-4 (天山宮前バス停)  
**TEL 72-3232**  
**(FAX) 72-3349**

## 検診・検査について

検診は特定の病気やリスクを持つ人の健康状態を詳しく調べ、病気の早期発見や治療が必要かどうかを判断することを目的としています。

		男女共通				
		結核検診	肺がん検診	大腸がん検診	胃がん検診	
					胃内視鏡	胃X線検査
対象年齢		65歳以上	40歳以上	40歳以上	50～60歳の偶数年	40歳～健診当日74歳
自己負担	集団健診 毎日健診	無料	300円	400円	—	1,300円
	公立佐賀中央病院	無料	300円	400円	4,000円	1,300円
	個別健診 ※公立佐賀中央病院以外の、実施できる医療機関です	—	—	—	4,000円	—
検査方法		▶問診 ▶胸部X線検査	▶問診 ▶胸部X線検査	▶問診 ▶2日分の便を採取し、便中の血液を検査	▶問診 ▶血圧測定 ▶胃内視鏡(胃カメラ)	▶問診 ▶血圧測定 ▶胃X線検査(胃バリウム)
留意事項		▶妊娠中またはその可能性がある人は受診できません。 ▶令和8年度より、国のガイドラインに基づき喀痰検査は廃止になりました。	▶集団健診では当日に検査容器を配布し、後日2日分の便を指定の回収場所に提出します。 ▶毎日健診及び公立佐賀中央病院では事前に検査容器が郵送されます。	▶小城市の胃透視検査を受診すると、胃内視鏡は受診できないのでご注意ください。	▶前日の22時以降から当日検診終了まで、何も食べないでください。また、当日の喫煙やガムは避けてください。 ▶飲水については、当日朝7時までにコップ1杯程度(約150ml)の水は可能です。 ▶内服薬(血糖降下剤を除く)については、当日朝7時までにコップ1杯程度(150ml)の水で内服することは可能です。 ▶妊娠又はその可能性のある人、75歳以上の方は受診できません。	

各疾患の自覚症状のある方、

### お役立ち情報

#### ▶婦人がん検診 無料クーポン券

※対象者の方には、5月中旬「クーポン券」を送付します

#### 子宮がん

対象 令和8年度**21歳**になる方  
(平成17年4月2日～平成18年4月1日生まれ)

#### 乳がん

対象 令和8年度**41歳**になる方  
(昭和60年4月2日～昭和61年4月1日生まれ)



各種がん検診(前立腺がん検診除く)は、適度に高い発見率が期待でき日本国内では有効性が確立されているといわれる検診手法です。しかし、どのがん検診も目的のがんを100%みつけることができるものではありません。検診で「異常なし」と言われても、自覚症状に注意するなどがん予防を心がけてください。また、検診で「要精密検査」という結果が出た場合は、必ず精密検査を受けるようにしましょう。

●年齢の見方…対象者の年齢は令和9年3月31日時点の年齢となります。

がん種別	男性		女性			
	前立腺がん	子宮頸がん	乳がん		骨粗しょう症検査	
20歳以上で過去未検査	50歳以上	20歳以上	うち30～44歳	40～49歳	50歳以上	40、45、50、55、60、65、70歳
無料	500円	900円		1,100円	800円	500円
無料	500円	900円	無料	1,100円	800円	500円
無料	—	1,700円		2,000円	1,400円	—
▶血液中のB型・C型肝炎ウイルスを調べます	▶問診 ▶血液検査(PSA腫瘍マーカーを測定します)	▶問診 ▶医師の診察 ▶子宮頸部の細胞を採取し、がん細胞の有無を調べます	▶HPVウイルス検査(30～44歳の方は子宮頸がん検診に追加でHPV検査を受けることができます)	▶問診 ▶マンモグラフィ(乳房X線検査)2方向	▶問診 ▶マンモグラフィ(乳房X線検査)1方向	▶問診 ▶手のレントゲン撮影で骨密度を測定 ※毎日健診は、かかとの超音波検査です。
		▶妊娠中、子宮を全摘出している、生理中の方は受診できません。 ▶集団健診で受診される場合は、スカート又はバスタオルをご持参ください。 ▶令和6年度又は令和7年度に子宮頸がん検診で細胞診とHPV検査を同時に実施し、どちらも「異常なし」の場合は、令和8年度の検診は対象外となります。		▶妊娠中またはその可能性がある、授乳中または断乳後6か月以内である、シャントや乳房内に器具・装置の留置をしている方は受診できません。 ▶集団健診で受診される場合は、バスタオルをご持参ください。		

、治療又は経過観察中の方は受診できません。

こちらをチェック

▶がん検診の自己負担金が無料になる方

- ① 後期高齢者医療制度に加入の方
- ② 生活保護世帯の方

※生活保護世帯の方は、保護証明書が必要になりますので、事前に市役所で発行し、健診当日にご持参ください。



## 集団健診日程表

お住まいの地区に関係なく受診できます。ご都合のいい日に受診して下さい。

会 場	日 程			がん検診						生活習慣病予防			その他	
				要予約			肺	大腸	前立腺	特定	後期	一般	骨	肝炎
	月	日	曜	胃	子宮	乳								
あしばる (芦刈町)	5	27	水	●	×	×	●	●	●		●		×	●
		28	木	×	●	●	●	●	●		●		×	●
		31	日	●	×	×	●	●	●		●		●	●
	6	1	月	×	●	●	●	●	●		●		×	●
桜楽館 (小城町)	6	3	水	●	●	●	●	●	●		●		×	●
		4	木	●	●	●	●	●	●		●		×	●
		5	金	●	●	●	●	●	●		●		×	●
		7	日	●	●	●	●	●	●		●		●	●
アイル (牛津町)	6	18	木	●	●	●	●	●	●		●		×	●
		19	金	●	●	●	●	●	●		●		×	●
		21	日	●	●	●	●	●	●		●		●	●
		22	月	●	●	●	●	●	●		●		×	●
ゆめりあ (三日月町)	7	12	日	●	●	●	●	●	●		●		●	●
		13	月	●	●	●	●	●	●		●		×	●
		14	火	●	●	●	●	●	●		●		×	●
		15	水	●	●	●	●	●	●		●		×	●
		16	木	●	●	●	●	●	●		●		×	●
桜楽館 (小城町)	7	29	水	●	●	●	●	●	●		●		×	●
		30	木	●	●	●	●	●	●		●		×	●
		31	金	●	●	●	●	●	●		●		×	●
	8	2	日	●	●	●	●	●	●		●		●	●
桜楽館 (小城町)	10	13	火	●	●	●	●	●	●		●		×	●
		14	水	●	●	●	●	●	●		●		×	●
		15	木	●	●	●	●	●	●		●		×	●
	11	8	日	●	●	●	●	●	●		●		●	●
		9	月	●	●	●	●	●	●		●		×	●
		10	火	●	●	●	●	●	●		●		×	●
11		水	●	●	●	●	●	●		●		×	●	
12	木	●	●	●	●	●	●		●		×	●		
桜楽館 (小城町)	1	13	水	×	●	●	×	×	×		×		●	×

※1/13(水)はレディースデー検診(女性限定)です。

※芦刈町での健診は会場があしばるに変更になりました。

**受付時間** 8:30~10:30

※子宮がん検診車は10時に参ります。ご注意ください。

健診・検診

母子の健康

予防接種

高齢者の健康

歯周病検診・その他

医療機関一覧

施設案内

# 母子の健康

## 母子手帳交付及び妊婦健康診査

母子健康手帳は、お母さんとお子さんの健康を守るためのものです。妊娠したら早めに届け出て、母子健康手帳、妊婦健康診査受診票をもらい、妊婦健康診査を受けましょう。

## パパ・ママ教室の年間スケジュール

はじめてパパ・ママになるご夫婦を対象に、両親学級(パパママ教室)を実施します。(パパの妊婦体験や沐浴体験、保健師による講話など)

妊娠届出の際に、チラシを配布しています。妊娠中から子育てのイメージが湧くと、産後のサポートもスムーズです。

	事業名(対象者)	受付時間	日程		
教室	パパ・ママ教室 *要予約(参加者が多数の場合は先着) 定員:24組(妊婦とそのパートナー)	9:00~9:25	令和8年 6月14日(日)	10月25日(日)	令和9年 2月14日(日)

## 妊婦歯科健診について

妊娠中はホルモンの変化でむし歯や歯周病になりやすく、早産や低出生体重児のリスクを高める可能性があります。妊娠中の方は、妊娠届時に発行している無料受診券を使用して、安定期に受診しましょう。

**対象者** 小城市に住民登録がある妊婦

**料金** 無料

**使用期間** 出産日の前日まで(妊娠中1回のみ)

**受診場所** 小城・多久歯科医師会に加入している指定医療機関。指定医療機関は **P14** をご参照ください

## 妊婦のRSワクチンについて

令和8年4月~RS母子免疫ウイルスワクチンが定期接種化になります。

RSウイルス感染症は、乳幼児に多い呼吸器の感染症で生後6か月以内に感染した場合、細気管支炎や肺炎など重症化するリスクが高いと言われています。ワクチンを妊娠中に接種することにより新生児及び乳児におけるRSウイルス感染症に対する効果が期待できます。

**対象者** 妊娠28週0日~36週6日までの方(接種する日の妊娠週数を基準とする)

**料金** 無料

**接種回数** 1回

**使用ワクチン** 組換えRSウイルスワクチン(アブリスボ®)

**接種場所** かかりつけ医にご相談ください

## 新生児聴覚スクリーニング検査の助成について

新生児聴覚スクリーニング検査は、先天性難聴の早期発見・療育のために、出産した医療機関等で生後2~4日の赤ちゃんに耳のきこえの検査を行うものです。

「新生児聴覚スクリーニング検査受診票」を医療機関に提出し、検査を受けてください。

助成対象者は、検査日において小城市に住民票がある新生児の保護者です。医療機関で助成額分(3,000円を上限とする)を差し引いた額をご負担ください。(申請不要)

委託医療機関以外(県外等)で検査を受けた方は、償還払いの対象となりますので、検査費用を医療機関で全額支払った後、必要書類を添えて小城市こども家庭課に申請してください。

## 乳幼児健診の年間スケジュール

乳幼児健康診査は、お子さまの健康状態や成長・発達を総合的に確認し、病気や障害の早期発見・早期対応、そして育児相談や支援の場として大切な役割を担っています。

乳児個別健康診査は3～4か月児及び9～11か月児が対象となりますので、個別で医療機関を受診しましょう。

集団健康診査については下記スケジュールをご確認ください。(☑個人通知があります)

**実施場所** 三日月保健福祉センター(ゆめりあ)

\*11月のみ会場が小城保健福祉センター(桜楽館)になります。

**持ち物** 母子健康手帳、バスタオル、問診表、アンケート、検尿(3歳児のみ)

事業名(対象者)		受付時間	日程			
乳幼児健診	乳児健診☑ 【対象:6～8か月】	13:00～ 14:00	令和8年 5月12日(火) 5月21日(木) 5月25日(月)	8月 4日(火) 8月24日(月) 8月31日(月)	11月 2日(月) 11月19日(木) 11月24日(火) <small>*会場:11月のみ桜楽館</small>	令和9年 2月 4日(木) 2月12日(金) 2月19日(金)
			対象:R7.9.1～11.30生	対象:R7.12.1～R8.2.28生	対象:R8.3.1～5.31生	対象:R8.6.1～8.31生
			1歳6か月児健診☑ 【対象:1歳6～8か月】	13:00～ 14:00	令和8年 6月11日(木) 6月17日(水) 6月26日(金)	9月 8日(火) 9月17日(木) 9月30日(水)
対象:R6.9.1～11.30生	対象:R6.12.1～R7.2.28生	対象:R7.3.1～5.31生			対象:R7.6.1～8.31生	
3歳児健診☑ 【対象:3歳6～8か月】	13:00～ 14:00	令和8年 4月10日(金) 4月16日(木) 4月22日(水)			7月 7日(火) 7月17日(金) 7月28日(火)	10月 8日(木) 10月16日(金) 10月22日(木)
		対象:R4.7.1～9.30生	対象:R4.10.1～12.31生	対象:R5.1.1～3.31生	対象:R5.4.1～6.30生	
		<b>歯科健診</b> ●1歳6か月児健診と3歳児健診で実施し、希望者にフッ化物塗布をしています。 ●かかりつけの歯医者さんで定期的な健診・フッ化物塗布をおすすめします。				

## こどもに関する相談について

### 健康相談

保健師・管理栄養士が、健康や食事・育児に関する相談をお受けします。

乳幼児の、身長・体重の測定も行っています。予約不要ですので、お気軽にお越しください。

**対象者** 妊産婦・乳幼児・成人・高齢者

**時間・持参物** 受付時間:9:30～11:00 持参物:母子健康手帳・バスタオル

実施場所	4月	5月	6月	7月	8月	9月	10月	11月	12月	1月	2月	3月
小城健康スポーツセンター「アイル」	15(水)	20(水)	24(水)	22(水)	19(水)	16(水)	28(水)	11(水)	9(水)	20(水)	10(水)	17(水)
三日月保健福祉センター「ゆめりあ」	9(木) 23(木)	14(木) 28(木)	4(木) 18(木)	9(木) 30(木)	6(木) 27(木)	10(木) 17(木)	1(木) 15(木)	5(木) 19(木)	3(木) 24(木)	7(木) 28(木)	18(木) 25(木)	11(木) 25(木)
小城保健福祉センター「桜楽館」	3(金) 17(金)	1(金) 15(金)	12(金) 26(金)	3(金) 17(金)	7(金) 28(金)	11(金) 25(金)	9(金) 23(金)	13(金) 27(金)	11(金) 25(金)	8(金) 22(金)	5(金) 26(金)	5(金) 19(金)

### 発達に関する相談会

問 小城市こども家庭課 母子保健係 TEL 0952-37-6107

就学前のお子さんを対象に、専門の相談員による相談会を予約制にて実施しています。

お子さんの発達に不安なことがありましたら、ご相談ください。

### こども家庭センター

問 小城市こども家庭課(こども家庭センター) TEL 0952-37-6107

お子さんが健やかに成長することを願い、妊娠・出産・子育てや、18歳までのこどもさんに関する悩みごと、困りごとの相談に対応し、支援をしています。

保健師、助産師、社会福祉士、こども家庭支援員、母子・父子自立支援員、女性相談支援員等の専門の相談員が対応します。ひとりで悩まず、ちょっとしたことでも話してみませんか。

# 予防接種

予防接種は全健康を守る重要な手段です。子どもから高齢者まで、適切なワクチンを受けて感染症予防や重症化防止につとめ、健やかな毎日を目指しましょう。

## 接種する医療機関について

問 高齢者の予防接種 TEL 健康福祉課 37-6106

### ●市内で接種

P16~19の医療機関に直接予約してください。



大人・高齢者の  
予防接種▶

### ●県外で接種

希望する医療機関が接種可能であるか確認の上、該当の予防接種を接種する前に健康福祉課へ申請が必要です。事前にお問い合わせ下さい。

## 高齢者の予防接種

	高齢者の肺炎球菌ワクチン	带状疱疹ワクチン	インフルエンザワクチン	新型コロナワクチン
対象	<ul style="list-style-type: none"> <li>接種日に65歳の方</li> <li>60~64歳で対象となる方(※1)</li> <li>小城市に住民票のある方</li> </ul>	<ul style="list-style-type: none"> <li>令和8年度中に65、70、75、80、85、90、95、100歳となる方(令和11年度までの経過措置)</li> <li>60~64歳で対象となる方(※1)</li> <li>小城市に住民票のある方</li> </ul>	<ul style="list-style-type: none"> <li>接種日に65歳以上の方</li> <li>60~64歳で対象となる方(※1)</li> <li>小城市に住民票のある方</li> </ul>	<ul style="list-style-type: none"> <li>接種日に65歳以上の方</li> <li>60~64歳で対象となる方(※1)</li> <li>小城市に住民票のある方</li> </ul>
効果	重症な肺炎などにかかることを予防できます。	带状疱疹やその合併症を予防できます。	重症な肺炎などにかかることを予防できます。	重症な肺炎などにかかることを予防できます。
負担 自己	3,300円	生ワクチン 2,500円/回 組換えワクチン 6,400円/回	1,500円	4,500円
期間	満66歳の誕生日前日まで	令和8年4月1日～ 令和9年3月31日	令和8年10月1日～ 令和9年1月31日	令和8年10月1日～ 令和9年3月31日
回数	1回	生ワクチン 1回 組換えワクチン 2回	1回	1回

(※1)心臓、腎臓または呼吸器の機能に障害があり、身の回りの生活が極度に制限される方、ヒト免疫不全ウイルス(HIV)による免疫の機能に障害があり、日常生活がほとんど不可能な方

(※2)ヒト免疫不全ウイルス(HIV)による免疫の機能に障害があり、日常生活がほとんど不可能な方

〈以下は広告スペースです〉

医療法人 アイクレセント  
**いなだ小児科・アレルギー科**

日本小児科学会認定 小児科専門医  
日本アレルギー学会認定 アレルギー専門医  
医学博士

理事長 稲田 成安

小城市三日月町長神田2173番地3  
メディカルモールおぎ

TEL0952-72-7800  
www.inada-kids.com

**やなぎしまこども医院**  
Yanagishima Kid's Clinic

診療時間 月 火 水 木 金 土 日

08:30-12:30 ● ● ▲ ● ● ▲ /  
14:00-18:00 ● ★ / ■ ★ / /

休診日：日曜・祝日

▲… 08:30-13:00  
■… 14:00-15:00(乳児健診) / 15:00～(通常診療)  
★… 14:00-14:30(通常診療) / 14:30-15:00(神経予約診療) 15:00～(通常診療)

※受付は診療終了の30分前まで(緊急時を除く)

小城市小城市 549-1 **tel.0952-73-3666**

診療は予約不要です。  
予防接種・健診・慢性診療は  
予約が必要です。

# 小学校入学までの予防接種のスケジュール

感染症から子どもを守るために、予防接種は非常に効果の高い手段の一つです。  
 子どもたちの健康を守るために、予防接種を受けましょう。

予防接種名	定・任	接種年齢回数	1か月	2か月	3か月	4か月	5か月	6か月	7か月	8か月	9か月	10か月	11か月	1歳	2歳	3歳	4歳	5歳	6歳	7歳6か月	備考
ロタウイルス 生ワクチン	定	ロタリックス(1価): 生後6週～24週までに 2回		①	②																1価:生後24週以降は接種することができません。 5価:生後32週以降は接種することができません。
	任	ロタテック(5価): 生後6週～32週までに 3回		①	②	③															
小児用肺炎球菌 不活化ワクチン	定	2か月～5歳になる前日 までの間に4回		①	②	③								④							1回目が7か月を過ぎると接種回数が変わります。
B型肝炎 不活化ワクチン	定	2か月～1歳になる前日 までの間に3回		①	②		③														母親がB型肝炎キャリアの場合は、健康保険での接種となりますので、定期予防接種の対象外となります。1歳を過ぎると有料になります。
5種混合 (ジフテリア・百日せき・破傷風・ポリオ・ヒブ混合ワクチン) 不活化ワクチン	定	2か月～7歳6か月になる前日までの間に4回		①	②	③															※③の終了後6か月以上の間隔をあけて④を接種。
BCG 生ワクチン	定	5か月～1歳になる前日 までに1回					①														1歳を過ぎると有料になります。
麻しん風しん混合 生ワクチン	定	1期:1歳～2歳になる前日 までに1回 2期:就学前1年に1回												①						②	第1期:2歳を過ぎると有料になります。 第2期:就学前1年間(年長)を過ぎると有料になります。
水痘 (みずぼうそう) 生ワクチン	定	1～3歳の前日までの間に2回												①	②						3歳を過ぎると有料になります。
日本脳炎 1期 不活化ワクチン	定	3歳～7歳6か月になる前日までの間に3回																			2期は小学4年生の時に1回接種します。
おたふくかぜ (流行性耳下腺炎) 生ワクチン	任	1歳代に1回 就学前1年に1回追加												①						②	接種費用は自己負担になります
インフルエンザ 不活化ワクチン	任	毎年2回																			毎年10～11月頃に、2～4週の間隔をあけて、2回接種しましょう。

**定**: 定期予防接種…予防接種法に定められています。対象月齢期間であれば、接種費用は原則無料です。  
**任**: 任意予防接種…保護者の判断で受ける予防接種です(有料)。  
 ■ 望ましい接種時期  
 □ 接種が可能な期間  
 ● 接種開始の時期によって①～④の接種時期が変わります。必ず主治医にご相談ください。

**予防接種の時に病院へ持っていくもの**  
 母子健康手帳、接種する予防接種の予診票  
**注意** 予防接種は37.5度以上の熱がある場合は接種できません。  
 ● 県外で接種  
 里帰り出産等の事情により、佐賀県外の医療機関で定期接種を受けた方にも費用の助成をしています。事前にお問い合わせください。(償還払い対応)

▶ 子どもの予防接種部分の問い合わせ先 問 子ども家庭課 母子保健係 TEL 0952-37-6107

健診・検診  
 母子の健康  
 予防接種  
 高齢者の健康  
 歯周病検診・その他  
 医療機関一覧

# 高齢者の健康

## 健康長寿は足腰から

介護のいらぬ生活のためには、糖尿病などの生活習慣病予防だけでなく、丈夫な足腰を維持し自由に動けることが大切です。足腰の健康は全身の健康に繋がっています。

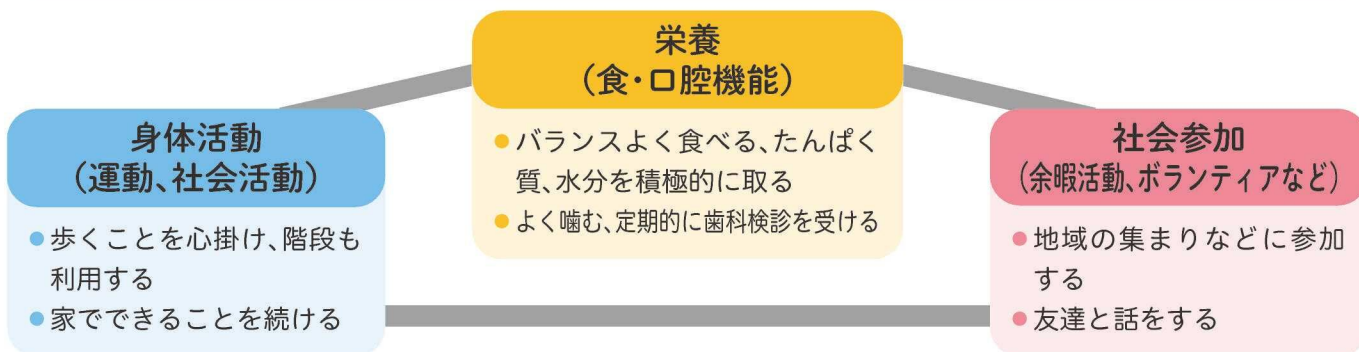
## 知っていますか？フレイル

**フレイル** 健康な状態から要介護状態へ移行する中間の段階  
フレイルの状態が長く続き、悪化すると、要介護や寝たきりのリスクが高まります。



早期に適切な対策を行うことで健康な状態に戻ることも可能です。

## フレイル予防の3つの柱



フレイルの兆候に早く気づき、生活習慣を改善して健康長寿へ

〈以下は広告スペースです〉

★カーブスは1回30分のプログラム。  
★予約不要で通いやすい。  
★自分のペースで筋肉をつけるための運動ができる。

カーブスは女性だけの30分健康フィットネス。

**Curves**  
The power to amaze yourself.®

小城市三日月町久米1434-3 TEL.0952-73-1919

無料体験ができます

医師100人に聞きました！  
98%の医師がカーブスを  
お勧めしています！

調査期間：2022年12月、調査対象：内科医100名、調査方法：医師を対象としたWeb調査（あくまで医師個人の印象であり、結果：差を保証するものではありません）

医師の推奨意向  
**Ask Doctors**  
医師98%  
確認済み商品

健診・検診

母子の健康

予防接種

高齢者の健康

歯周病検診・その他

医療機関一覧

施設案内

## いきいき百歳体操

百歳体操で筋力アップ！

動かしやすい体づくりをしましょう。

- 百歳体操は、地区公民館で椅子に座り、おもりを使ってゆっくりとした動きで行う簡単な筋力運動です。
  - 効果が出るよう、週1回から2回、1回30分程度の運動を行います。
- また、お口の周りや舌を動かす「かみかみ百歳体操」を行っている地区もあります。

百歳体操は、参加者同士で運営していく自主活動です。

**問** 小城市高齢障がい支援課  
地域包括推進係

**TEL** 0952-37-6108

## 歯科衛生士による訪問

お口の健康から介護予防を始めましょう！

歯科衛生士がご自宅を訪問し、お口の機能(飲みこみや舌の動き)を確認しマッサージ等お手入れのアドバイスをします。

**対象者** 65歳以上の人

**利用料** 無料

**回数** 月1回、最長6回まで

**問** 小城市高齢障がい支援課  
地域包括推進係

**TEL** 0952-37-6108

## ふれあいサロン

地域での集いの場、交流の場です。

保健福祉センターや地区公民館で、軽スポーツ、レクリエーション等ふれあい交流活動を行います。参加者同士で考え、楽しみながら活動できます。

**問** 小城市社会福祉協議会  
ふれあいサロン係

**TEL** 0952-51-5324



## 76歳限定 歯科健診

**歯もわが健診**

歯周病は万病のもと

～お口から始める健康長寿～

1回限りの“無料健診”です。歯周病は、様々な全身の病気に多くの影響を与えていることが分かっています。ぜひ、この機会に歯科健診を受診し、ご自身のお口の状態を確認しましょう。

**対象者** 令和8年度に76歳になる方  
(対象になられる方には、個人通知が届きます)

**実施期間** 令和8年4月1日～令和9年3月31日  
ただし、医療機関の休診日は除きます。

**問** 佐賀県後期高齢者医療連合

**TEL** 0952-64-8476



# 歯周病検診・その他

## 歯の健康



歯の健康を守ることは、食事や会話を楽しむだけでなく、全身の健康維持にもつながります。しっかり噛むことで認知症の予防や栄養バランスの向上も期待できます。かかりつけ歯科医をもち、定期的なケアと検診で、健康な歯を保ちましょう。

### 歯科検診

対象	<p style="text-align: center;"><b>New</b></p> <p>● <b>令和8年度中に20・30・40・50・60・70歳になる方</b></p> <p>※令和8年度より検診対象年齢を拡大しました</p>
検査内容	問診、むし歯やかみ合わせチェック、歯肉の炎症・歯石の付着・歯周ポケットの有無、歯科衛生士によるブラッシング指導など
自己負担	<p style="text-align: center;"><b>300円</b></p> <p>※生活保護世帯は自己負担なし</p>
期間	令和8年5月1日～令和9年3月31日
持ち物	<input type="checkbox"/> マイナ保険証等本人確認ができるもの <input type="checkbox"/> 受診券(該当の方には5月上旬ごろ郵送) <input type="checkbox"/> 自己負担金 <input type="checkbox"/> 生活保護世帯の方は保護証明書
注意事項	<ul style="list-style-type: none"> <li>● 予約が必要です。希望する医療機関(右表)に直接予約をしてください。</li> <li>● 問診表は医療機関に準備しています。</li> </ul>

### ● 指定歯科医療機関

	医療機関名	住 所	電話番号
小 城 市	1 林田歯科医院	小城市松尾4054番地1	73-2148
	2 藤田歯科医院	小城市畑田2602番地22	71-1344
	3 行武歯科医院	小城市晴気11番地1	72-8511
	4 松永歯科医院	小城市廿地219番地8	73-3794
	5 船津歯科クリニック	小城市584番地1	72-1225
	6 川副歯科医院	小城市96番地1	73-3310
	7 としひこ歯科クリニック	三日月町久米949番地1-2	73-3553
	8 はらだ歯科医院	三日月町長神田1055番地1	73-7363
	9 ウッディデンタルクリニック	牛津町柿樋瀬776番地3	66-6480
	10 樋口歯科医院	牛津町牛津245番地5	66-4022
	11 坂井歯科・矯正歯科	牛津町柿樋瀬1115番地7	66-0141
	12 おわしデンタルクリニック	牛津町柿樋瀬929番地11	65-3437
	13 酒井たかよし歯科医院	牛津町上砥川1234-38	63-8180
	14 副島歯科医院	芦刈町三王崎326番地8	66-1184
	15 おおば歯科医院	芦刈町芦溝893番地8	63-8418
多 久 市	16 井上歯科医院	北多久町大字小侍2番地12	74-3333
	17 井本歯科医院	北多久町大字小侍45番地39	37-5181
	18 うめず歯科口腔外科医院	北多久町大字小侍784番地10	74-2505
	19 木下歯科クリニック	東多久町大字別府4636番地1	76-4970

(以下は広告スペースです)

## ウッディ デンタル クリニック

診療科目 歯 科 予約優先制

急患受付随時 (但し、お待ちいただくことがあります)

院長 白木 洋

日本歯科専門医機構 補綴歯科専門医

診療時間/AM 9:00 ~ 13:00

PM14:30 ~ 19:00

土曜 AM 9:00 ~ 16:30

休 診 日/水曜・日曜・祝祭日

※ 祝祭日のある週は水曜日に  
振替診療いたします。

牛津町柿樋瀬776-3 ☎66-6480

## その他の取り組み

### 健康相談(成人)

問 健康福祉課健康増進係

TEL 0952-37-6106

健康に関する相談、栄養相談、健診結果を聞きたいなど健康増進に関する相談に保健師と管理栄養士が対応します。

日程や会場については、P9を参照

予約は不要ですが、あらかじめお問い合わせいただくと、スムーズに対応できます。

### 歩いて健康を手に入れよう！(おぎARK宣言)

佐賀県公式アプリ SAGATOCO(サガトコ)

- 日々のウォーキング(歩数)や健診の記録もできます
- ウォーキングや健診などの健康活動で貯まったポイントで、県内の様々なサービスを受けられる健康アプリです。



アプリのダウンロードはこちら▶

### がん患者アピアランスケア助成金について

#### 事業内容

がん患者の皆さまが、がん治療に伴うアピアランス(外見)上の変化をカバーし、安心して療養生活や社会参加に取り組むための一助となるよう、医療用補正具の購入費用の一部を助成します。

#### 助成内容

- ①医療用ウィッグ 上限額2万円
  - ②乳房補正具 上限額2万円
- ※①、②ともに購入費用の2分の1(1円未満切り捨て)  
※①、②ごとに1年度につき1回まで申請できます。また、複数の補正具の購入費を併せて申請できます。(期限は購入日の翌日から1年以内)  
※詳しい申請方法については、健康福祉課へお問い合わせください。

### こころの健康

問 健康福祉課健康増進係

TEL 0952-37-6106



一人で悩まないで、相談してみませんか？

#### 電話相談

● #いのちSOS

(NPO法人自殺対策支援センターライフリンク)

専門の相談員が、必要な支援策などについて一緒に考えます。

TEL 0120-061-338

● 佐賀いのちの電話

(一般社団法人日本いのちの電話連盟)

TEL 0952-34-4343 日時 24時間対応！

● 佐賀こころの電話

TEL 0952-73-5556 日時 平日9時～16時



### 骨髄等提供助成金について

#### 事業内容

骨髄移植または末梢血幹細胞移植で造血幹細胞の提供を行った者に対して、入院等提供に要した日数に応じて助成金を支給します。

#### 助成内容

● ドナー

● 1日につき、20,000円を助成。ただし、上限7日(140,000円)とします。

※申請方法については、健康福祉課へお問い合わせください。



健診・検診

母子の健康

予防接種

高齢者の健康

歯周病検診・その他

医療機関一覧

施設案内

	医療機関名	住所	電話番号	大人の健診・検診								
				特定健診	後期高齢者健診	結核・肺がん	大腸がん	胃がん(バリウム)	胃がん(カメラ)	前立腺がん	乳がん	
小城町	伊東医院	小城町278	73-3235	●								
	やなぎしまこども医院	小城町中町549-1	73-3666									
	高橋内科	小城町晴気200-3	72-1100	●	●							
	酒井内科クリニック	小城町617-12	71-1377	●	●							
	野田好生医院	小城町栗原5-4	72-3232	●	●							
	ひらまつクリニック	小城町815-1	予防接種・特定・後期	20-3500	●	●						●
			子宮・乳	20-3663								
	藤井整形外科	小城町畑田2345-1	72-7650									
ひらまつ病院	小城町1000-1	72-2111	●	●				●				
三日月町	江口病院	三日月町金田1178-1	予防接種	73-3083	●	●				●		
			特定・後期・胃	73-5020								
	ひろおか内科・脳神経クリニック	三日月町久米1295-2	73-8022	●	●							
	まなべ消化器内科クリニック	三日月町長神田2173-4	72-3636	●	●							
	まえだ脳神経外科・眼科クリニック	三日月町長神田2173-2	72-6101	●	●							
	いなだ小児科・アレルギー科	三日月町長神田2173-3	72-7800									
	はやしだ耳鼻咽喉科	三日月町長神田2171-3	72-8741									
	こば皮膚科クリニック	三日月町長神田2171-6	37-0717									
ひらまつ在宅クリニック	三日月町久米2155-2	72-8400										

〈以下は広告スペースです〉

**あんず薬局**  
Anz pharmacy  
本店

〒845-0004 小城市小城市松尾 4010-5 ☎0952-97-5507

全国の処方せん受付してます

LINE



管理栄養士監修の  
健康スムージー



HP



**あんず薬局**  
Anz pharmacy  
在宅支援センター店

〒845-0001 小城市小城市 833 ☎0952-97-4776

全国の処方せん受付してます

LINE



薬お届け  
します



【配達エリア】  
小城市・多良市・佐賀市一部エリア

定期予防接種														任意 予防接種																
乳がん	子宮頸がん	骨粗しょう症	肝炎ウイルス	ロタウイルス		B型肝炎	五種混合	三種混合	不活化ポリオ	二種混合	水痘	麻しん風しん 混合		日本脳炎			BCG	小児用肺炎球菌		ヒブ	子宮頸がん	RSウイルス(妊婦)	高齢者肺炎球菌	高齢者带状疱疹	高齢者インフルエンザ	新型コロナウイルス	佐賀県 風しん			
				1価	5価							1歳	5歳以上	3歳未満	3歳以上	9~12歳		13歳以上	15価								20価	9価	抗体検査	予防接種
			●						●			●		●	●	●							●		●			●	●	
			●	●	●	●	●	●	●	●	●	●	●	●	●	●	●	●	●	●	●	●	●	●	●	●	●	●	●	●
			●						●					●	●	●							●	●	●	●	●	●	●	●
			●	●	●	●	●	●	●	●	●	●	●	●	●	●	●	●	●	●	●	●		●	●	○	○	●	●	●
●	●																				●		●	●	●	●	●	●	●	●
			●	●		●	●		●	●	●	●	●	●	●	●	●	●	●	●		●		○	●	●	●	●	●	●
			●						●			●		●	●						●	●	●	●	●	●	●	●	●	●
			●						○		●		○	○	○						●	●	●	●	●	○	●	●	●	●
			●		○	○		●	○	○	○	○	○	○	○	○	○	○	○	○	○	●								
																										○				
																									●	●		●	●	●
			●	●	●	●			●	●	●	●	●	●	●	●	●	●	●	●	●	●	●	●	●	●	●			

- 健診・検診
- 母子の健康
- 予防接種
- 高齢者の健康
- 歯周病検診・その他
- 医療機関一覧
- 施設案内



健診・検診

母子の健康

予防接種

高齢者の健康

歯周病検診・その他

医療機関一覧

施設案内

	医療機関名	住所	電話番号	大人の健診・検診							
				特定健診	後期高齢者健診	結核・肺がん	大腸がん	胃がん(バリウム)	胃がん(カメラ)	前立腺がん	乳がん
牛津町	しまうちクリニック	牛津町勝1499-1	66-6036	●	●				●		
	村岡内科医院	牛津町牛津734-1	66-3750	●	●						
	おおしまクリニック	牛津町乙柳1096-1	66-0314	●	●						
	上砥川戸塚クリニック	牛津町上砥川1234-7	20-0573	●	●						
	鶴田整形外科	牛津町勝1241-6	66-4114								
	鶴田運動機能回復クリニック	牛津町上砥川174-8	51-5611								
芦刈町	徳富医院	芦刈町三王崎316-3	66-1547	●	●						
多久市	公立佐賀中央病院	多久市東多久町 別府3562	予防接種	20-3400	●	●	●	●	●	●	●
			健診	20-2677	●	●	●	●	●	●	●

※定期予防接種は、県内医療機関であれば接種することができます。(第5期風しんのみ、全国の対象医療機関で検査・接種可能)

▶小城市外の医療機関について 下記の二次元コードから、受診できる医療機関をご確認ください。



▲特定健診



▲胃がん検診  
(胃内視鏡検査)



▲乳がん検診



▲子宮頸がん検診



▲肝炎ウイルス検査



▲予防接種

〈以下は広告スペースです〉

**内科・消化器内科**

しまうち  
クリニック

日本肝臓学会認定肝臓専門医 島内 義弘  
 日本消化器病学会認定消化器病専門医

小城市牛津町勝1499-1

☎66-6036

定期予防接種														任意 予防接種																	
乳がん	子宮頸がん	骨粗しょう症	肝炎ウイルス	ロタウイルス		B型肝炎	五種混合	三種混合	不活化ポリオ	二種混合	水痘	麻しん風しん 混合		日本脳炎			BCG	小児用肺炎球菌		ヒブ	子宮頸がん 9価	RSウイルス (妊婦)	高齢者肺炎球菌	高齢者帯状疱疹	高齢者インフルエンザ	新型コロナ	佐賀県 風しん				
				1価	5価							1歳	5歳以上	3歳未満	3歳以上	9~12歳		13歳以上	15価								20価	抗体検査	予防接種		
			●			●				○	●	●	●		○	○	○				●		●	●	○	●	●	●	●	●	●
									●						●	●								●	●	○	●	●	●	●	●
			●													●					●		●	●	●	●	●	●	●	●	●
				●	●	●	●	●	●	●	●	●	●	●	●	●	●	●	●	●	●	●	●	●	●	●	●	●	●	●	●
																										●					
																										●					
	●		●	●		●	●		●	●	●	●	●		●	●	●	●	●	●	●	●	●	●	●	○	●	●	●	●	●
●	●	●	●	●		●	●		●	●	●	●	●	●	●	●	●	●	●	●	●	●	●	●	●	○	●	●	●	●	●

能です)



健診・検診

母子の健康

予防接種

高齢者の健康

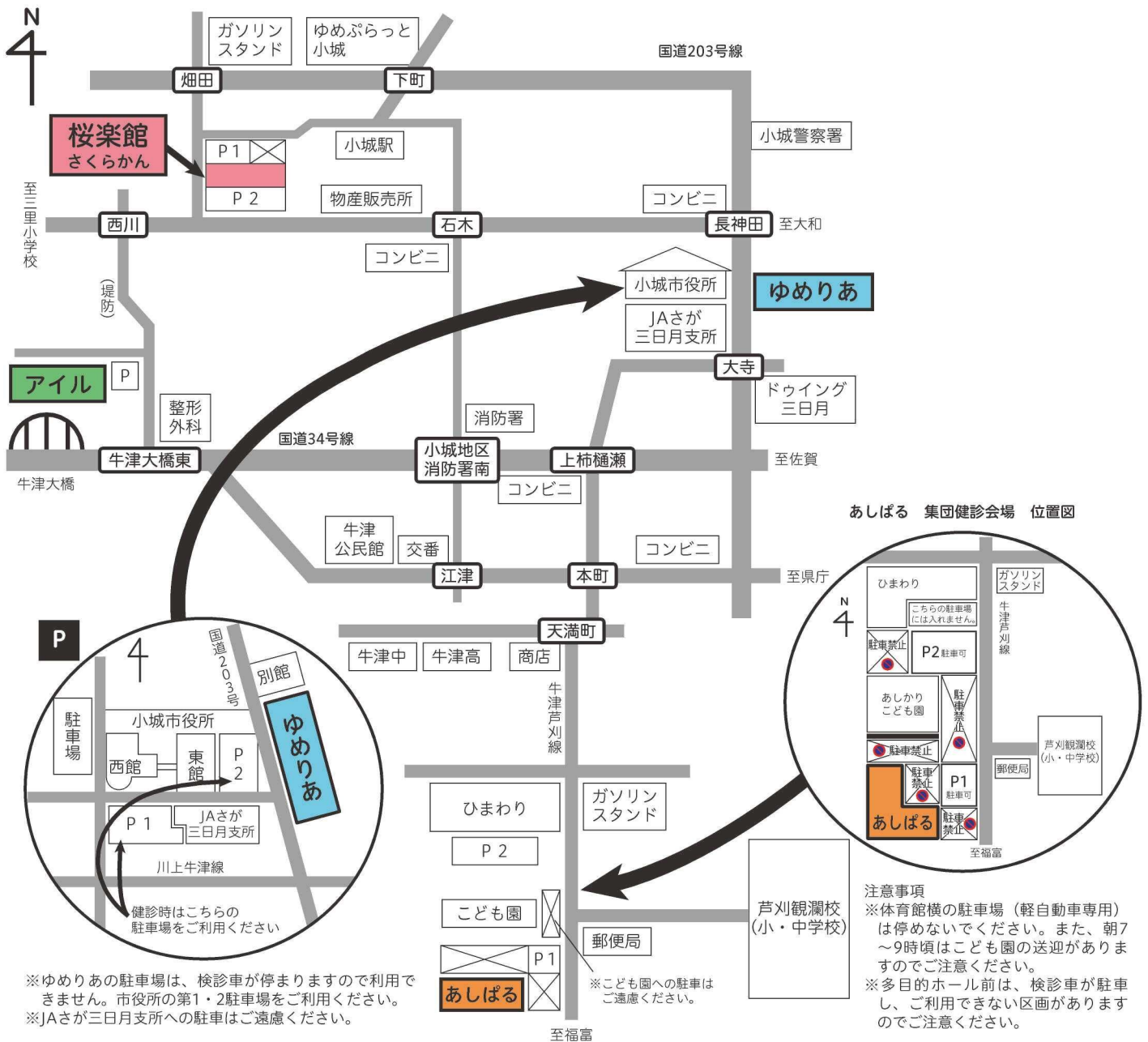
歯周病検診・その他

医療機関一覧

施設案内

# 施設案内

## 集団健診等会場地図



	所在地	電話
小城市保健福祉センター「桜楽館」	〒845-0002 小城市小城町畑田750	0952-73-7117
三日月保健福祉センター「ゆめりあ」	〒845-0021 小城市三日月町長神田2312-3	0952-73-9270
健康スポーツセンター「アイル」	〒849-0306 小城市津町勝1221-1	0952-51-5515
小城市芦刈地域交流センター「あしぱる」	〒849-0314 小城市芦刈町三王崎349	0952-37-6140

健診・検診

母子の健康

予防接種

高齢者の健康

歯周病検診・その他

医療機関一覧

施設案内

# 健康ガイドブック

小城市

令和8年5月発行



## 発行

小城市 福祉部  
株式会社サイネックス

## 制作

株式会社サイネックス  
〒543-0001 大阪府大阪市天王寺区上本町5-3-15  
TEL.06-6766-3333(大代表)

## 広告販売

株式会社サイネックス 西九州支店  
〒840-0801 佐賀県佐賀市駅前中央1-4-8  
TEL.0952-24-6550

※掲載している広告は、令和8年3月現在の情報です。

無断で複写、転載することをご遠慮ください。

QRコードは株式会社デンソーウェーブの登録商標です。

UD  
FONT

見やすく読みまちがえにくい  
ユニバーサルデザインフォント  
を採用しています。

いままでも これからも 地域とともに  
～ このまちで 未来をみつめて ～



ひらまつクリニック



透析センター



ひらまつ在宅クリニック



ひらまつふれあいクリニック  
(神埼郡吉野ヶ里町)

[関連施設]

訪問看護ステーション  
介護付有料老人ホーム スリールひらまつ  
小規模多機能型居宅介護 ラ・サンテひらまつ  
通所リハビリテーションひらまつ

居宅介護支援事業所  
住宅型有料老人ホーム ラ・サンテひらまつ  
認知症対応型共同生活介護 グループホームふれあい  
VIVOヴィレッジ健康村



詳しくはこちら



WEB



Instagram

