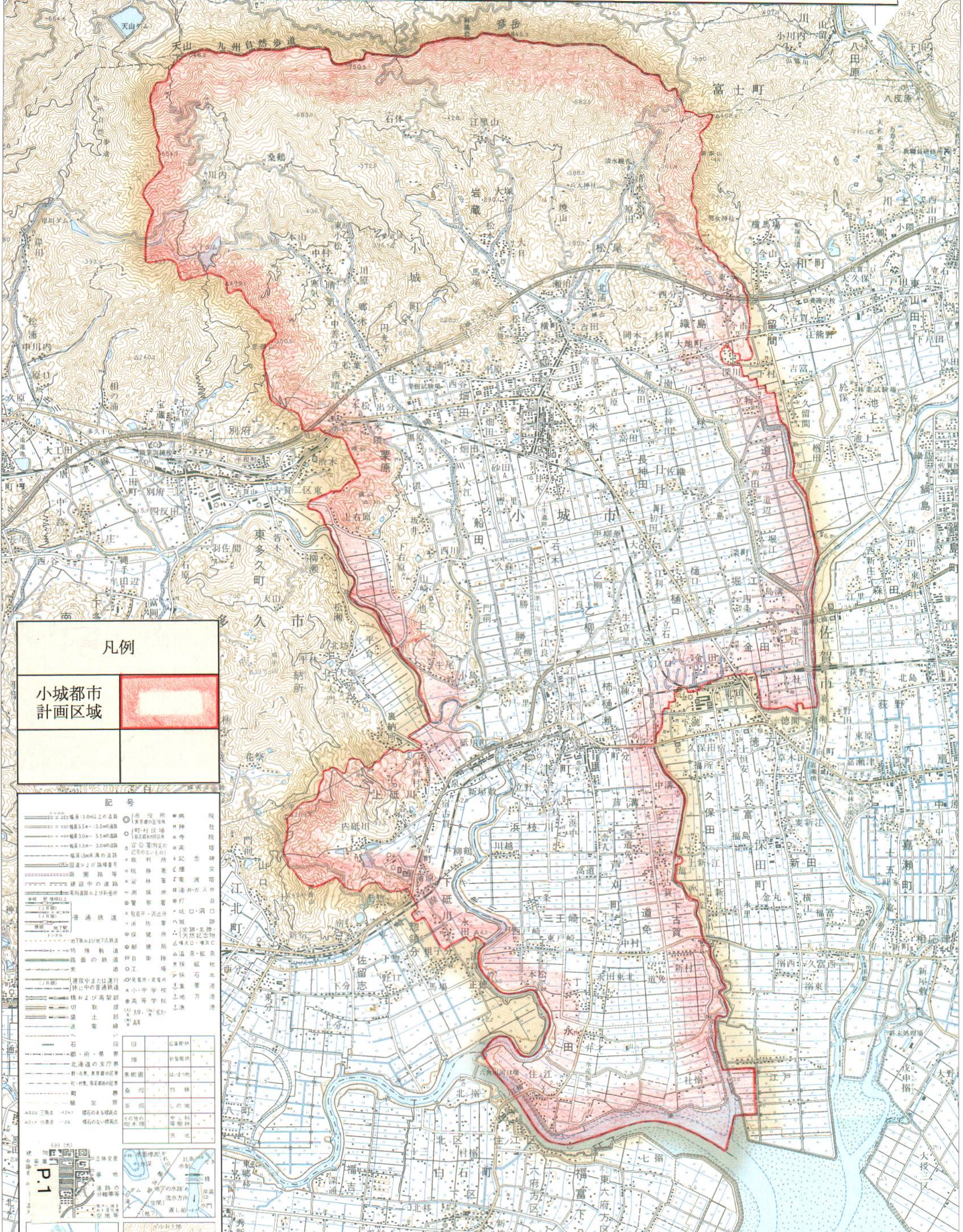


第1号議案
小城市都市計画区域の変更
(佐賀県決定)

小城市都市計画区域 区域図

S=1/50,000

佐賀県 小城市



凡例

小城市
計画区域



記号

	1市役所	○	神社
	2町界	○	寺院
	3町界	○	公園
	4町界	○	記念物
	5町界	○	遺跡
	6町界	○	史跡
	7町界	○	公園
	8町界	○	史跡
	9町界	○	公園
	10町界	○	史跡
	11町界	○	公園
	12町界	○	史跡
	13町界	○	公園
	14町界	○	史跡
	15町界	○	公園
	16町界	○	史跡
	17町界	○	公園
	18町界	○	史跡
	19町界	○	公園
	20町界	○	史跡
	21町界	○	公園
	22町界	○	史跡
	23町界	○	公園
	24町界	○	史跡
	25町界	○	公園
	26町界	○	史跡
	27町界	○	公園
	28町界	○	史跡
	29町界	○	公園
	30町界	○	史跡
	31町界	○	公園
	32町界	○	史跡
	33町界	○	公園
	34町界	○	史跡
	35町界	○	公園
	36町界	○	史跡
	37町界	○	公園
	38町界	○	史跡
	39町界	○	公園
	40町界	○	史跡
	41町界	○	公園
	42町界	○	史跡
	43町界	○	公園
	44町界	○	史跡
	45町界	○	公園
	46町界	○	史跡
	47町界	○	公園
	48町界	○	史跡
	49町界	○	公園
	50町界	○	史跡
	51町界	○	公園
	52町界	○	史跡
	53町界	○	公園
	54町界	○	史跡
	55町界	○	公園
	56町界	○	史跡
	57町界	○	公園
	58町界	○	史跡
	59町界	○	公園
	60町界	○	史跡
	61町界	○	公園
	62町界	○	史跡
	63町界	○	公園
	64町界	○	史跡
	65町界	○	公園
	66町界	○	史跡
	67町界	○	公園
	68町界	○	史跡
	69町界	○	公園
	70町界	○	史跡
	71町界	○	公園
	72町界	○	史跡
	73町界	○	公園
	74町界	○	史跡
	75町界	○	公園
	76町界	○	史跡
	77町界	○	公園
	78町界	○	史跡
	79町界	○	公園
	80町界	○	史跡
	81町界	○	公園
	82町界	○	史跡
	83町界	○	公園
	84町界	○	史跡
	85町界	○	公園
	86町界	○	史跡
	87町界	○	公園
	88町界	○	史跡
	89町界	○	公園
	90町界	○	史跡
	91町界	○	公園
	92町界	○	史跡
	93町界	○	公園
	94町界	○	史跡
	95町界	○	公園
	96町界	○	史跡
	97町界	○	公園
	98町界	○	史跡
	99町界	○	公園
	100町界	○	史跡

1:50,000



第3号議案 都市計画区域の変更に係る都市施設の名称変更

3・2・201 国道34号線 L=約5,600m W=30m
 3・2・1 国道34号線 L=約5,600m W=30m

3・5・207 小城牛津線 L=1,130m W=12m (2車線)
 3・5・7 小城牛津線 L=1,130m W=12m (2車線)

3・4・203 立町西町線 L=470m W=16m (2車線)
 3・4・3 立町西町線 L=470m W=16m (2車線)

牛津中央地区土地区画整理区域

立町西町線
 3・4・3 (16)

町暖江津線
 3・5・5 (12)

国道207号

牛津駅前線
 3・4・2 (16)

牛津友田線
 3・5・9 (14)

新宿友田線
 3・5・8 (12)

友田天満町線
 3・5・8 (12)

3・5・206 新宿友田線 L=850m W=12m (2車線)
 3・5・6 新宿友田線 L=850m W=12m (2車線)

3・4・204 天満町線 L=850m W=16m (2車線)
 3・4・4 天満町線 L=850m W=16m (2車線)

3・5・205 十町暖江津線 L=約2,100m W=12m
 3・5・5 十町暖江津線 L=約2,100m W=12m

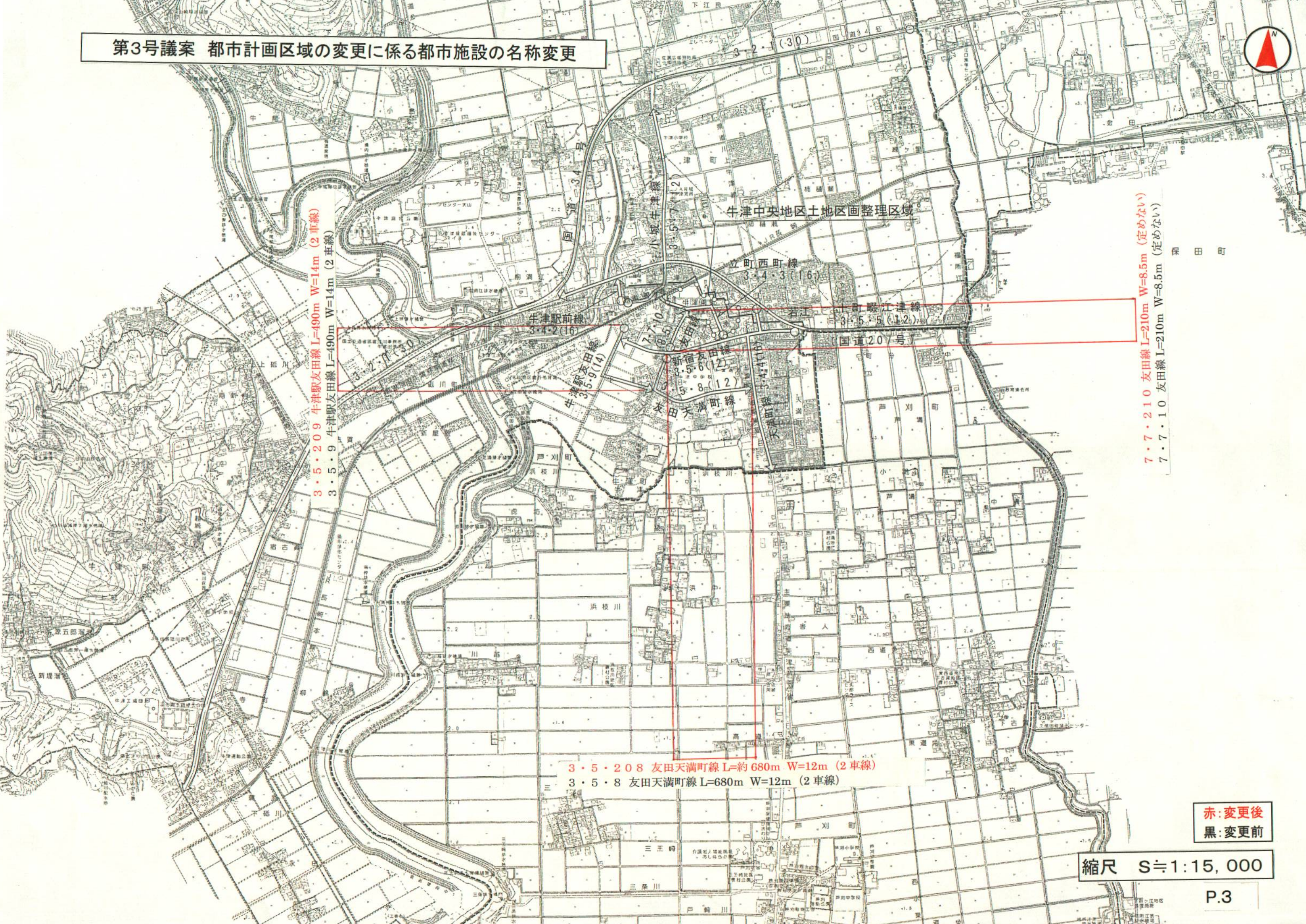
3・4・202 牛津駅前線 L=142m W=16m (2車線)
 3・4・2 牛津駅前線 L=142m W=16m (2車線)

久保田町

赤:変更後
 黒:変更前

縮尺 S=1:15,000

第3号議案 都市計画区域の変更に係る都市施設の名称変更



3・5・209 津島駅前線 L=490m W=14m (2車線)
 3・5・9 津島駅前線 L=490m W=14m (2車線)

3・5・208 友田天満町線 L=約680m W=12m (2車線)
 3・5・8 友田天満町線 L=680m W=12m (2車線)

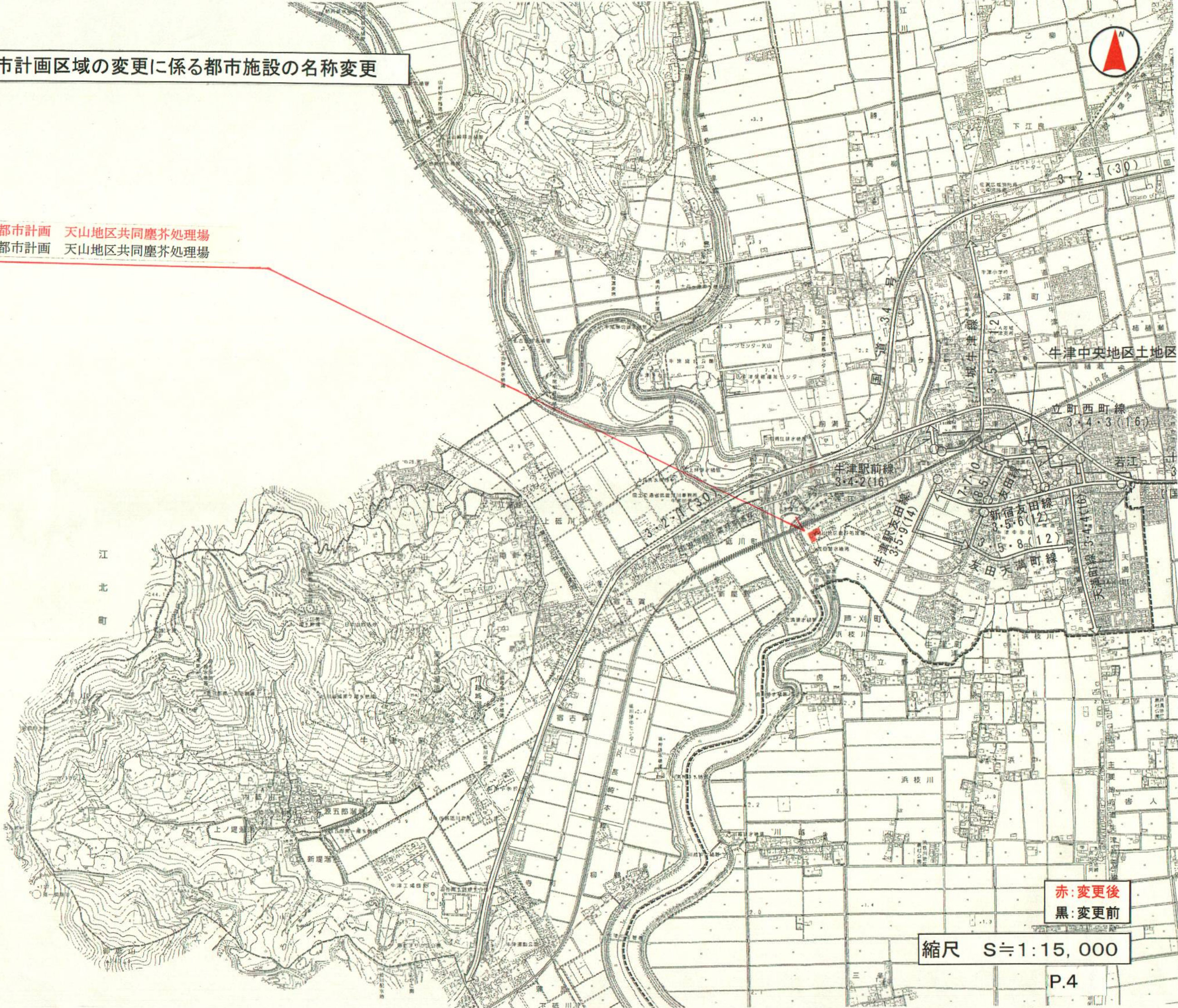
7・7・210 友田線 L=210m W=8.5m (定めなし)
 7・7・10 友田線 L=210m W=8.5m (定めなし)

赤:変更後
 黒:変更前

縮尺 S=1:15,000

号	公園名	計画面積(ha)
	小城公園	8.10
第3号議案 都市計画区域の変更に係る都市施設の名称変更		

小城都市計画 天山地区共同塵芥処理場
 牛津都市計画 天山地区共同塵芥処理場



赤:変更後
 黒:変更前

縮尺 S≒1:15,000

年月日番号	番号
11	建設省告示1951号

第3号議案 都市計画区域の変更に係る都市施設の名称変更



小城都市計画 牛津中央地区土地区画整理事業
 牛津都市計画 牛津中央地区土地区画整理事業

久保田町

種別	年
準都市計画区域	H21

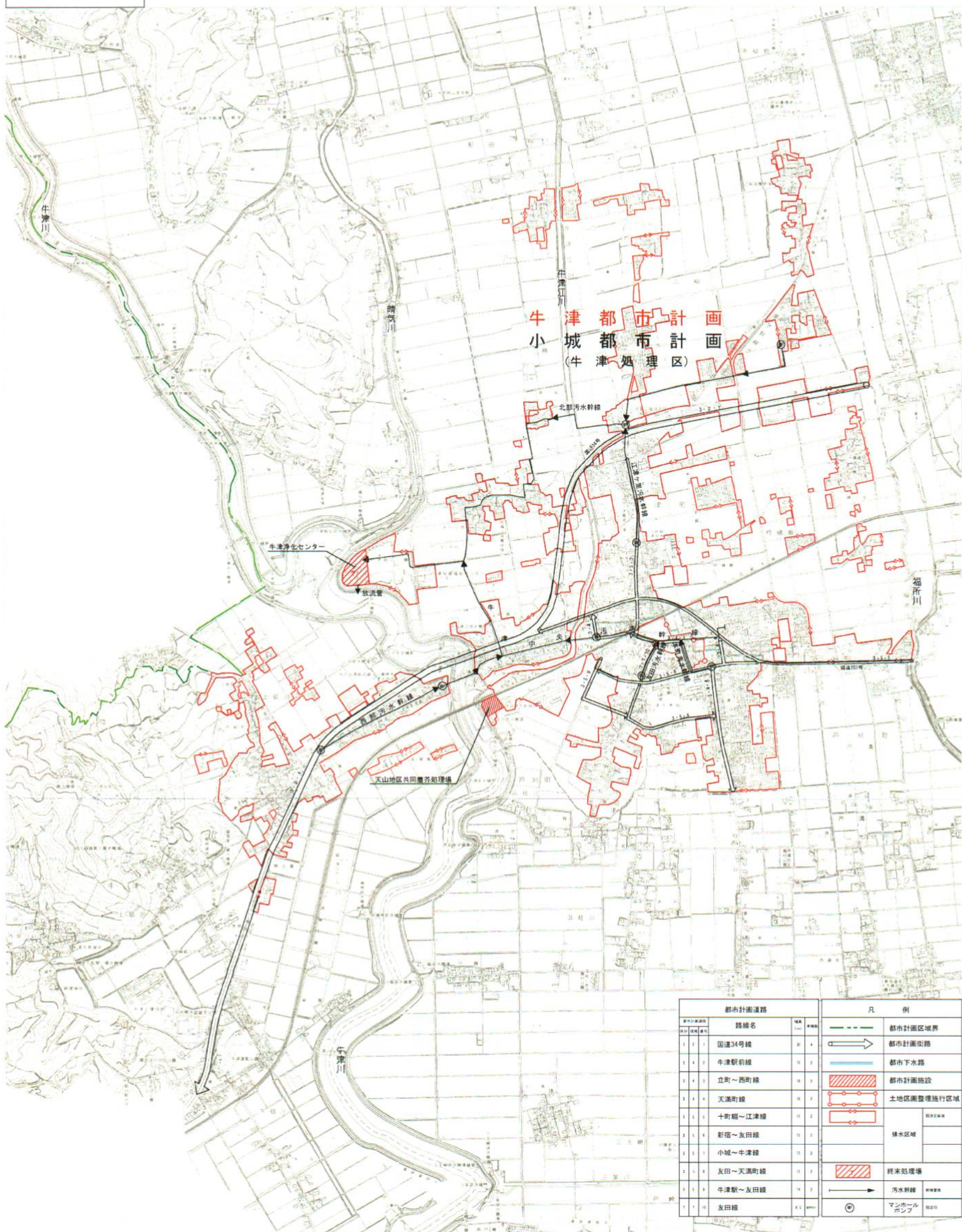
※三日月町(一部を除く)、芦刈町(全)

赤:変更後
 黒:変更前

縮尺 S≒1:15,000

小城市小城都市計画 総括図

第3号議案 都市計画区域の変更に係る都市施設の名称変更

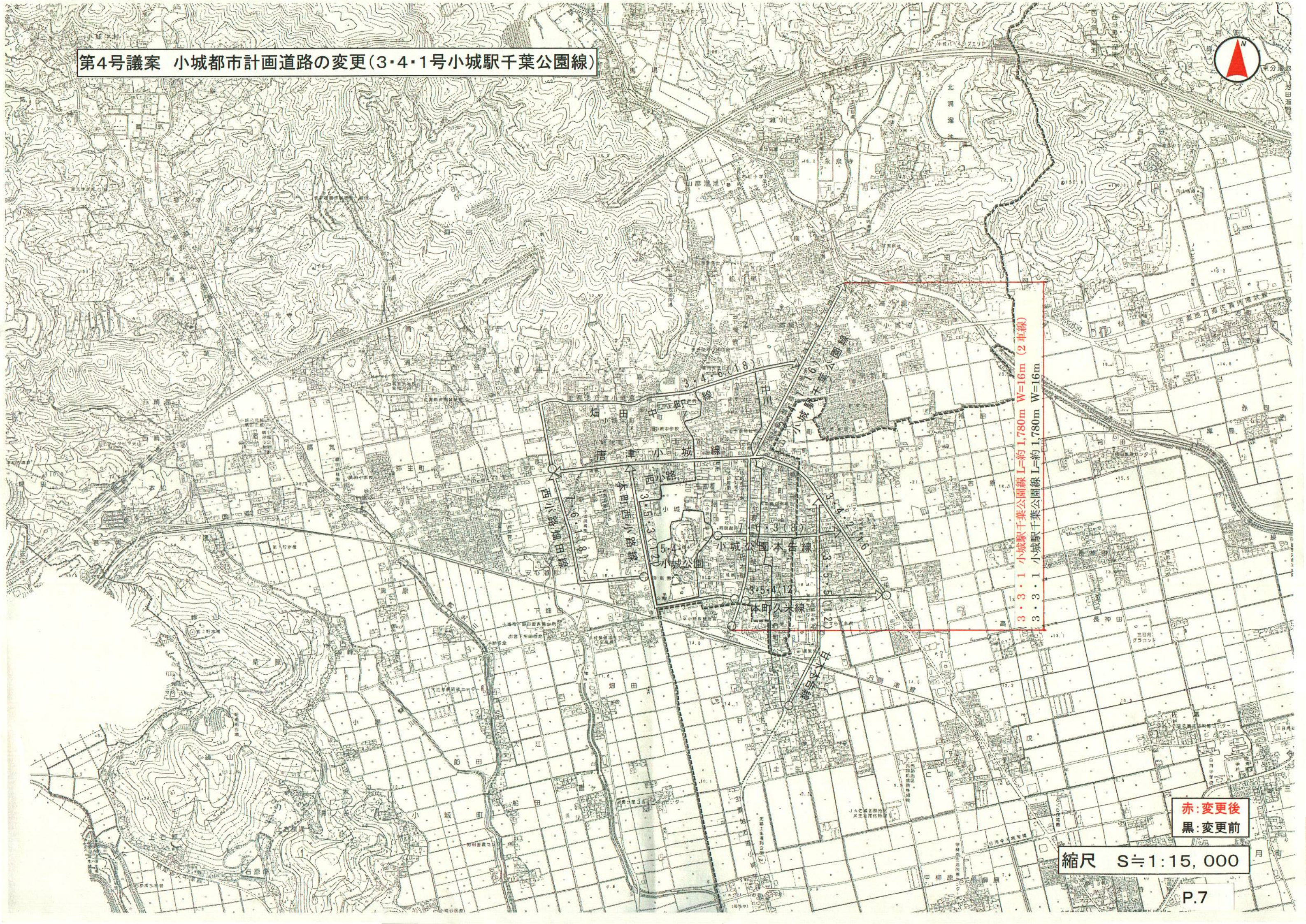


都市計画道路			凡 例		
都市計画道路 種別	路線名	幅員 (m)	記号	説明	
1	2	1	国道34号線	20 4	都市計画区域界
1	4	2	牛津駅前線	10 3	都市計画街路
3	4	3	立町～西町線	10 2	都市下水路
3	4	4	天満町線	10 1	都市計画施設
1	1	5	十町～江津線	10 2	土地整理施行区域
3	1	6	新宿～友田線	10 1	種水区域
3	1	1	小城～牛津線	10 1	
1	5	8	友田～天満町線	10 1	終末処理場
3	1	9	牛津駅～友田線	10 2	汚水幹線
1	1	10	友田線	6 3	マンホール ポンプ

黒：変更後
赤：変更前

事業名	小城市小城都市計画下水道	図面番号	1 / 1
総括図		縮尺	
		事業主	佐賀県小城市 設計 柳東京設計事務所 平成21年 月調整

第4号議案 小城都市計画道路の変更(3・4・1号小城駅千葉公園線)



3・3・1 小城駅千葉公園線 L=約 1,780m W=16m (2車線)
3・3・1 小城駅千葉公園線 L=約 1,780m W=16m

赤:変更後
黒:変更前

縮尺 S=1:15,000